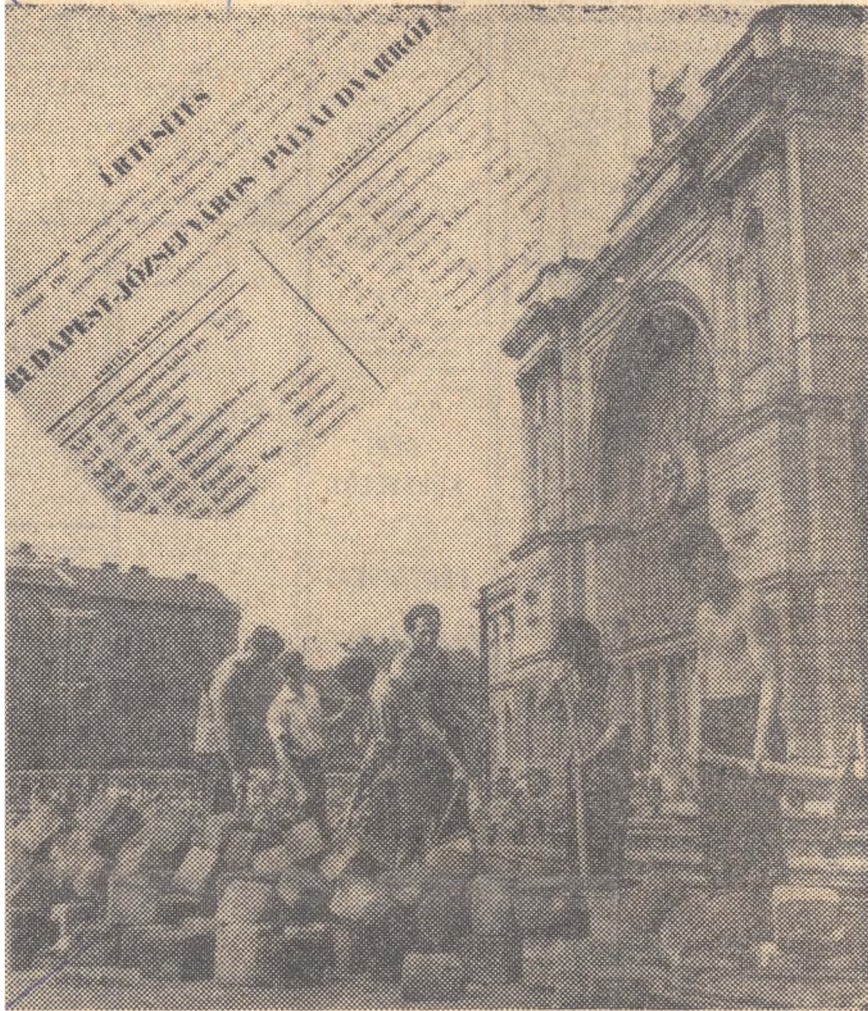


244



A Baross téri építkezéssel egyidejűleg

megkezdődik a Keleti pályaudvar átrendezése

**Józsefváros ismét személyvonatokat fogad
Augusztus 22-én indul a munka — Aluljáró kapu helyett**

A Baross tér átépítése során új »föld alatti« kaput kap az ország egyik legnagyobb pályaudvara, a Keleti. Az aluljárócsarnokhoz csatlakozva, a homlokzati lépcsősor alatt az Astoriánál nagyobb, 1200 négyzetméteres csarnokot képeznek ki, mintegy 4,5 méteres mélységben.

A MÁV Vasúttervező Intézetének programja szerint a föld alatti fogadócsarnok egyik oldalán 15 pénztárt helyeznek el, a másikon pedig egy automata kereskedelmi

gépsort, az utastájékoztatót pedig az eredményhirdető táblákhoz hasonló berendezéssel oldják meg. A munkálatok előkészítése augusztus 22-én, kedden kezdődik: a pályaudvari vágányokat 26 méterrel beljebb kell költöztetni, váltókat helyeznek át,

Dr. Telek János, a MÁV Budapesti Igazgatóságának helyettes vezetője elmondotta, hogy a vasúti munkálatok október közepéig tartanak, a tulajdonképpeni aluljáróépítés november derekán

kezdődne meg. Augusztus 21-től — ezen a napon zárják le a homlokzati bejáratot is — több vonat nem a Keletibe érkezik, illetve onnan indul, hanem a Józsefvárosi pályaudvarról.

A Keleti pályaudvaron naponta 50 000 utast fogadnak, így az átépítés nagy gondot okoz. A nemzetközi és a távolsági gyorsvonatok az építés ideje alatt változatlanul a Keletiből közlekednek. A munkálatokat részlegesen végzik, így állandó jelleggel csak néhány vonat helyeztek át a Józsefvárosba. A kritikus napokon, tehát augusztus 29-től 31-ig, szeptember 6, 20 és 21-én, október 4-én, 5-én, 18 és 19-én 5—7 vágányon is szünetel a forgalom, így ezekben az időszakokban 28—30 vonat végállomása a Józsefváros lesz.

Általában az ingaszervevényeket irányítják a Józsefvárosba, s ezek utasait napokkal az intézkedés előtt részletesen tájékoztatják. A Fővárosi

Autóbusz Üzem és az FVV képviselőivel jövő hétfőn helyszíni szemlét tartanak s pontosan meghatározzák, hogy milyen intézkedések szükségesek a Józsefvárosba érkező utasok zavartalan elszállításáért.

— Nem gondoltak-e arra, hogy a Józsefváros későbbiekben is használják személypályaudvarnak?

— Most rendbehoztuk ezt a pályaudvart. Itt eddig csak darabárus forgalmat bonyolítottunk le, de az átalakítással elérjük, hogy Budapest ismét visszanyerte személypályaudvarnak ezt a fontos állomást. A közelmúltban felmérést végeztünk. Azt vizsgáltuk, hogy ingázó utasaink közül hányan dolgoznak a kőbányai üzemekben és a Ganz-MÁVAG-ban. A számok azt bizonyítják, hogy munkások ezreinek érdeke, ha néhány vonat a jövőben a Józsefvárosból közlekedik, illetve ide érkezik, mert így rövidíthetik a napi utazásra fordított időt. (moldeván)