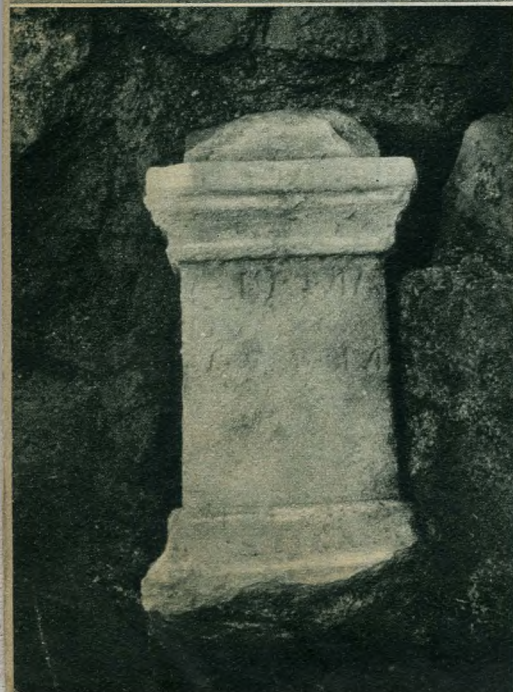
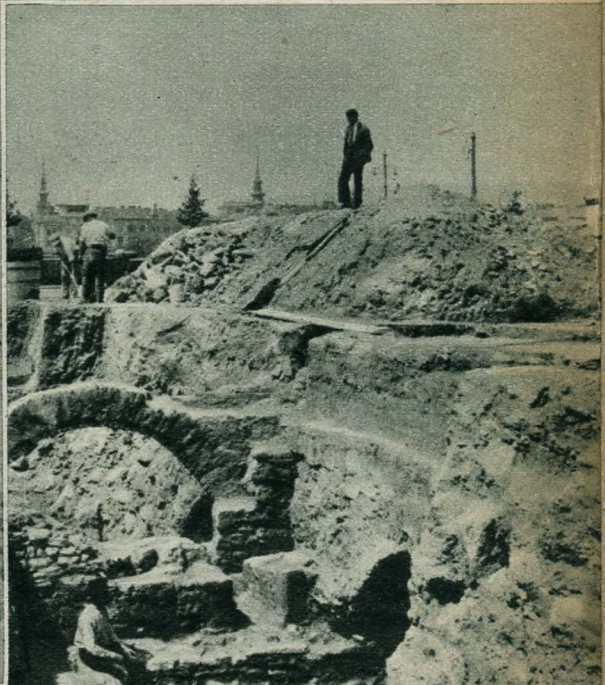


902.6. (1936?)

Belváros

Múzeum a föld alatt

Budapesten, az Eskü-tér alatt érdekes múzeumot építettek még 1932. nyarán. A római és középkori gyűjteményt mindezekig nem nyitották meg a közönség számára.



Az első kapavágások után

← Római oltárkö az om-
ladék között

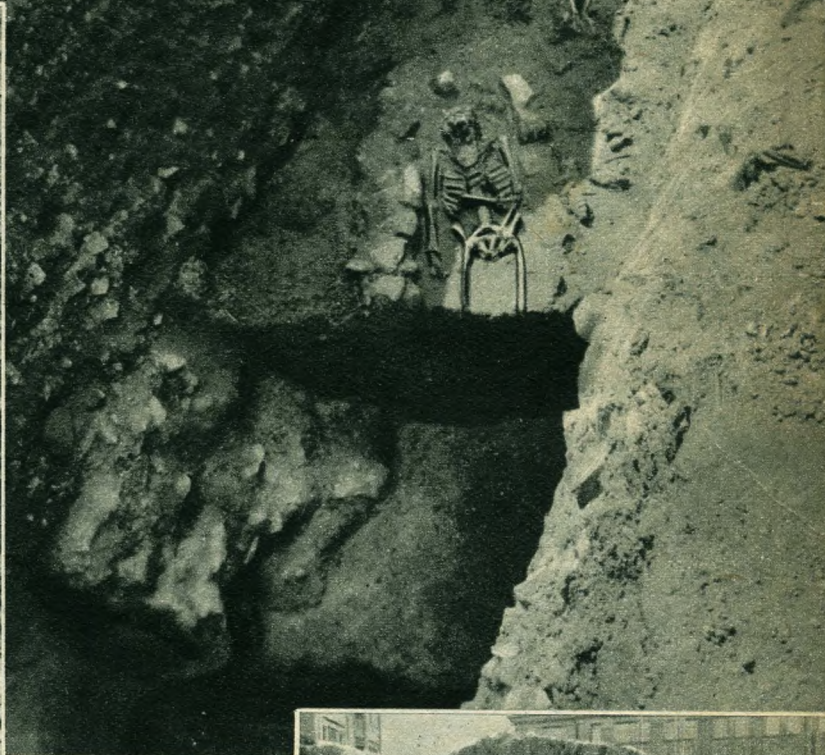
A Castrum fala és a
bástya →



E
BIBLIÓ
Budapesti
ensis



A múzeum bejárata



Árpádkori csontvázak a római fal tövében

← Hatszáz éves sírok

→ A bástya lépcsős körjárata a bejárattal



Nevezetesen