

## Közgyűjteményeinket csak a magyar társadalom mentheti meg

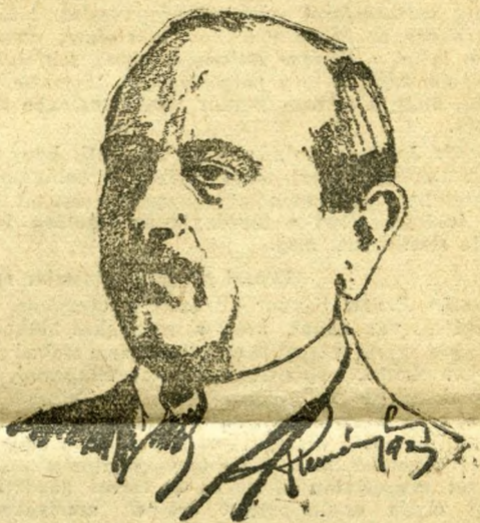
Hóman Bálint, a Nemzeti Múzeum főigazgatója nyilatkozik tudományos programjáról

(A Nemzeti Ujság tudósítójától. Fölkerestük ma Hóman Bálint dr.-t, a Nemzeti Múzeum újonnan ki-nevezett főigazgatóját, aki szíves volt tudományos és adminisztratív programjáról a következő nyilatkozatot rendelkezésünkre bocsátani:

— A közintézetek vezetőinek a mai súlyos gazdasági helyzetben szinte napról-napra számot kell vetniök az anyagi lehetőségekkel. Ily körülmények között nem vagyok barátja a távoli perspektivákat föltáró tervezgetéseknek. Ezért nem adhatok részletekre kiterjeszkedő főigazgatói munkaprogramot, csupán főbb szempontjaimról mondhatok pár szót.

— Mint a Nemzeti Múzeum főigazgatójának, hivatásomnak kell tekintenem, hogy a vezetésem alá tartozó hat országos intézetet egységes szel-lemben és magasabb kulturpolitikai szempont-ból irányítsam és egyuttal céltudatos lebonyo-lítás elé vigyem mindazokat az aktuális szer-vezeti és adminisztratív kérdéseket, amik az egész múzeumot érdeklik.

— A Magyar Nemzeti Múzeum tudományos jellegének fönntartását és tudományos színvo-nalának fejlesztését mindennél fontosabbnak tartom, bár szükségesnek látom azt is, hogy ne hanyagoljuk el másodrendű föladatunkat sem: a közművelődés szolgálatát.



*Hóman Bálint*

Hóman Bálint dr.

A Nemzeti Ujság számára rajzolta  
Kemény László.

— Konkrét kérdésként áll előttünk a Múzeum történetileg kialakult szervezetének teljes ki-építése. A haladó kor és a tudományok specia-lizálódása megköveteli, hogy formálisan de-centralizáljuk a gyűjteményeket. Ezt a régóta megkezdett szétkülönülési folyamatot azonban úgy akarom végrehajtani, hogy a belső szer-vezeti egység és a múzeum kialakulásban levő autonómiája megmaradjon. A múzeum nem-zeti jellegének és a nemzeti irányu gyűjtésnek természetesen törhetetlen híve vagyok a de-centralizáció reformjában is. E kérdés megol-dásának azonban van egy súlyos anyagi elő-föltétele: az épületkérdés sürgős megoldása.

— Sajnos, ma már ott állunk, hogy számol-nunk kell két gyűjteményünk pusztulásával, ha a magyar társadalom sürgősen nem siet segítségünkre. Milliárdokat érő néprajzi kin-cseink ma is az Iparcsarnok hodályában van-nak elhelyezve, amely ideiglenes jellegű épü-letnek készült és a gyűjteményt az időjárás viszontagságai ellen nem óvja. Hirlapanya-gunk a Festetics-palota istállójában pusztul. Többi intézeteink is a végső mértékig zsufol-tak. A Néprajzi Múzeum és a Természettudo-mányi Múzeum végleges elhelyezése és ezzel kapcsolatban a Széchenyi Könyvtár, valamint a Régiségtár belszerűbb elhelyezése a régi épületben, tovább nem halasztható.

— E föladatok nem oldhatók meg tisztán ál-lami eszközökkel, noha Klebelsberg gróf kul-tuszminisztersége alatt a költségvetés — évek óta szokatlan — bőkezűséggel gondoskodik a Nemzeti Múzeumról.

— Nagy föladatunk megoldásához segítségül kell hívunk a magyar társadalmat is. A ma-gyar társadalom nem hagyhatja pusztulni legnagyobb alkotását amelyet a Széchenyiek, a József nádorok nemzedéke emelt a magyar kulturának. Nem feledkezhetik meg arról, hogy múzeumunk nem állami alapítás, hanem a British Múzeumhoz hasonlólag a nemzeti társadalom alapító műve.

— Hiszem, hogy ebben a törekvésünkben a sajtó is a múzeum mellé fog állani, mert fon-tos nemzeti kulturmissziót teljesítene, ha a kulturális kötelezettségeikről talán pillanat-nyilag megfeledkező vagyonos társadalmi ré-

tegeket a Magyar Nemzeti Múzeum kétségbe-  
ejtő helyzetére és fejlesztésének nemzetközi  
jelentőségére figyelmeztetné.

Ezekkel a szavakkal vázolta előttünk Hóman  
Bálint, az új múzeumi igazgató nagyszabású munka-  
programját. Az a körülmény, hogy Hóman dr. hiva-  
talbalépésekor már ilyen tudatos programmal lép a

nyilvánosság elé és egyuttal a kultuszkormány  
approbációját is hozza, bizalommal töltheti el a ma-  
gyar közvéleményt a mulhatatlan reformok megva-  
iósulása iránt. *A magyar társadalom maecénásain a  
sor, hogy az új múzeumi főigazgató és a kultuszkor-  
mány segítségére siessenek a messze jövőre kiható  
munkában.*