

MI LESZ A BUDAI VÁRBAN?

Elkészült a műemléképületek

244 részletes felhasználási terve

A múlt évben jelentősen meggyorsult a budai Vár helyreállítása, s az idén hasonló ütemben folytatják a munkát. Az év végéig eltüntetik a romokat a *Várpalota* körül, s a központi kupola kivételével tető alá kerül az épület.

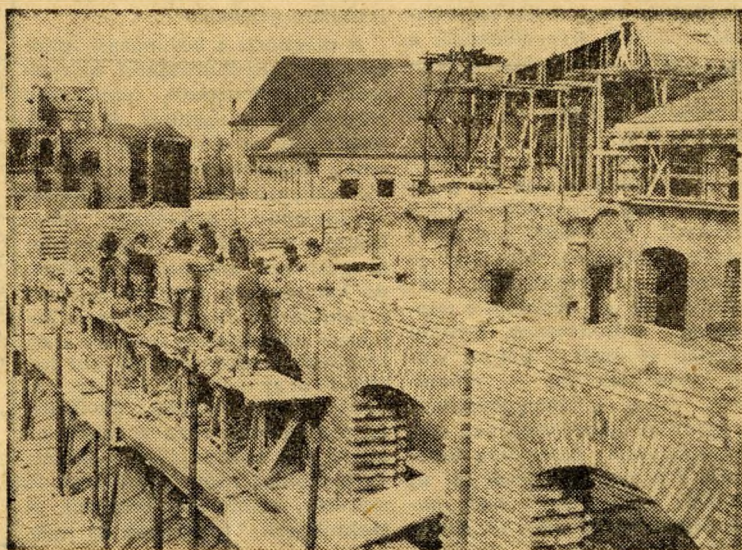
A Minisztertanács döntése alapján a hazai kulturális és tudományos élet fontos intézményei kapnak helyet a budai Vár értékes műemléképületeiben. A Várpalota dunai frontjának három középső épületrészében *talál otthonra a Nemzeti Galéria*. A helyi történelmi emlékek gyűjteményével a Dunára és a Buzogány-toronyra néző saroképület-részben nyitja meg kapuját a *fővárosi Történelmi Múzeum vármúzeuma*. A *Széchenyi Könyvtárat* a Krisztina körút felé forduló épületszárnyban rendezik be. A palota legészakibb épületrészébe kerül a *legújabbkori Történelmi Múzeum*. Anyagának bővítésére, a munkásmozgalom és a legújabb történelmi emlékek elhelyezésére, a múzeum terjeszkedésére lehetőséget ad az is, hogy a múzeum megkapja a volt mi-

niszterelnökségi épületet, a Sándor-palotát is.

A Szent György teret övező műemléképületekben is kulturális és tudományos intézményeket helyeznek el. Több évtizedes szünet után a Sándor-palota mellett *újra megnyílik majd a Várszínház*. Ezt még *Kempelen Farkas*, a híres ezermester feltaláló és építész terve szerint alakították át az eredetileg karmelita templomnak szánt épületből. Az ezzel összefüggő házban munkálkodnak majd az Akadémia nyelvtudományi és zenetudományi intézeteinek munkatársai. Az egykori Honvédelmi Minisztériumba költözik a *Néprajzi Múzeum*, Teleki s később József főherceg fényűző palotájában pedig a *Könyv- és Nyomdatörténelmi Múzeum* s a *Kiadói Főigazgatóság* rendezkedik be.

A távlati tervek alapján *új épületeket is létesítenek*. A Széchenyi Könyvtár új épületének helyét már kijelölték.

A Vár palotarendszerének korhű helyreállítását és az új létesítmények felépítését *1970-ben fejezik be*. (MTI)



Az A-épület falazása.