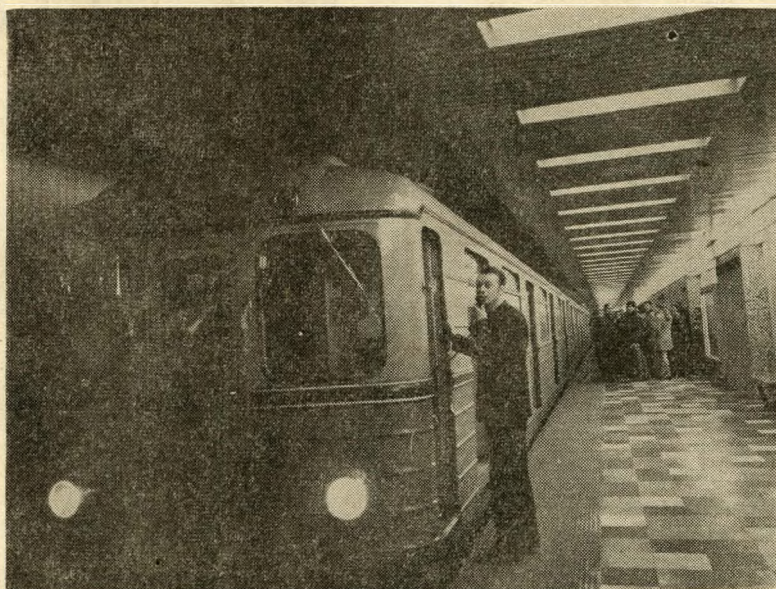


Metro – nová pýcha nášho hlavného mesta

4. apríla, v deň 25. výročia nášho oslobodenia, odovzdajú verejnosti prvý východo-západný úsek metra. V predvečer výročia desať a státisíce ľudí môžu cestovať modernou podzemnou dráhou (metrom), ktorá bude bázou verejnej dopravy dvojmiliónového mesta.

Zamestnanci metra museli absolvovať rôzne kurzy. Školili sa napríklad obsluhovači pohyblivých schodov, dozorcovia staníc, vodiči motorových vozňov, dopravníci a dozorcovia dopravy. Sieť budapeštianskeho metra bude pozostávať z budujúcej sa východo-západnej linky, z plánovanej severo-južnej a juhubudínskej linky. K tejto sieti bude pripojená aj 3,8 km dlhá linka starej podzemnej železnice, otvorenej roku 1896. Dĺžka celej siete bude 37 km a podľa všetkého 25–30 percente odbremeni verejnú dopravu hlavného mesta. Linka metra bude siahať od cesty Fehér po Južné nádražie. Terajší úsek v dĺžke 6,5 km sa tiahne po námestie Deák Ferenc vo vnútornom meste a má sedem staníc. Naproti maximálnemu počtu 16 tisíc cestujúcich na jednej linke metro 33 km priemernou rýchlosťou za hodinu dopraví 50–53 tisíc cestujúcich. Druhý úsek metra od námestia Deák po Južné nádražie bude daný do prevádzky roku 1973.

Budovanie metra je potrebné preto, lebo v Budapešti cestuje denne električkou, trolejbusom, autobusom, podzem-

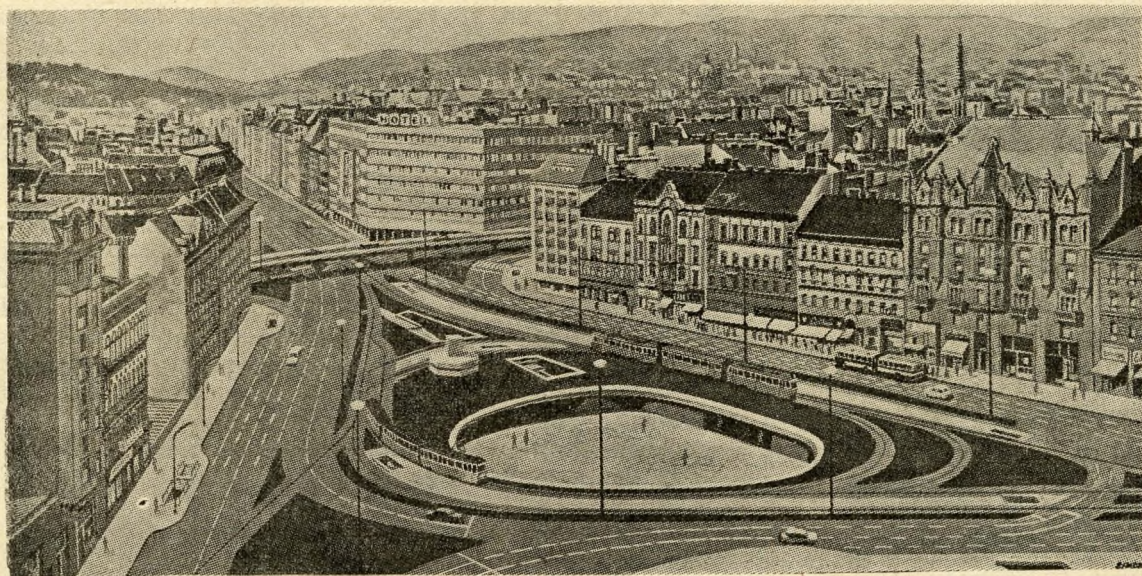


Vlaková súprava na Deákovom námestí pripravená na odchod

nou a miestnou dráhou 4 miliónov ľudí. Prudko sa zvyšuje aj počet vozidiel, čo pôsobí nemalé starosti odborníkom verejnej dopravy. Na úseku, ktorý odovzdajú, sú štyri pohyblivé schody, dve nadzemné stanice a jedna stanica pod dlažbou. Pohyblivé schody dopravia cestujúcich do hĺbky 30 metrov. Pri cestovaní metrom budú platné len abonentné lístky. Cestujúci, ktorí mesačný lístok nemajú, hodia forintovník do automatu, ktorý pomocou fotocely uvoľní cestu. Na prvom úseku budú premávať troj-štvorvozňové súpravy, ale v prípade úplného využitia 120 metrov staničnej dĺžky môžu premávať súpravy so 6 vozňami. Do jedného vozňa sa zmestí 170 osôb.



Nová uniforma zamestnancov METRA



Jednou zastávkou METRA je aj Barossovo námestie pred nádražím „Keleti”.
Pohľad na obnovené námestie