

Befejezés
előtt...

Száz esztendeje lesz november 20-án, hogy Széchenyi Lánchídját átadták a forgalomnak. Tíz évig építették külföldről hozatott szakemberek vezetésével, a mai hídepítőök ősei. Abban a formájában 1913-ig állott a híd. Akkor átépítették — az addig részben faépítményes hidat teljesen vasszerkezetűvé alakították át, hogy megfeleljen az akkor már komoly mértékben növekedő forgalomnak. Két évig tartott ennek a munkának az elvégzése.

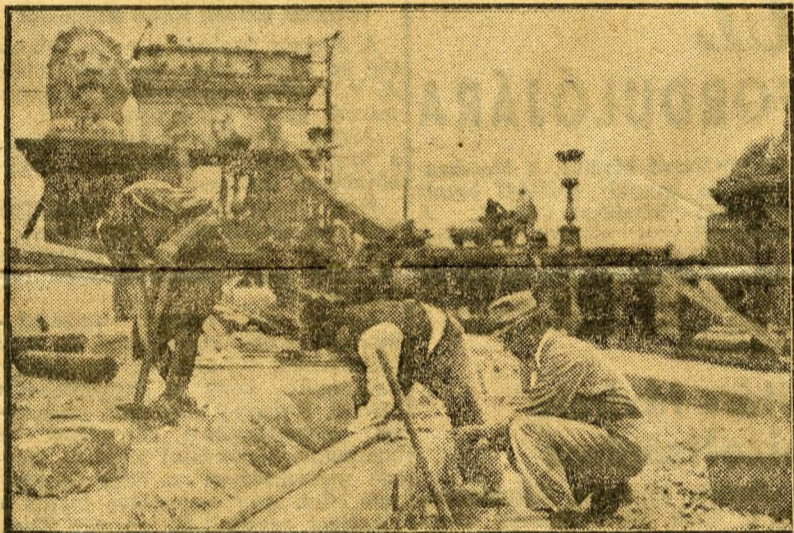
És ma — magyar mérnökök vezetésével, magyar munkások rövid egy év alatt építik fel az új Lánchidat, mely korszerűbb és kétszeres teherbírású, mint a régi híd volt.

Számos újítás és újító „született” a munka során. Nehéz kiemelni egyet is a sok közül, de hadd említsük Szakáll Sándort, az ezermester főgépészt, aki a többmázsás lánclemezeknek a csapokra helyezését gyorsította meg ötletes újításával. Nagy költséget takarítottak meg ezzel, hiszen vagy kétezer darab lemezt kellett helyére tenni. Vagy itt van Kolozsvári Lajos, az élmunkás szegecselő, aki brigádjával sorra nyerte a munkaversenyeket. És a többi dolgozó mind, munkások és mérnökök úgy teljesítették feladataikat, hogy ma már befejezés előtt áll a nagy munka.

A hídpályák vasbeton lemezei már készen vannak. Kedden indultak meg az aszfaltburkolási munkálatok, amelyek 8—10 napig tartanak. Hamarosan befejezik az utómázolást, beszerelik a hídra kerülő kábeleket, telefon- és gázvezetékét. A közeljövőben már a híd szépítésére kerül sor. Elkészítik a díszes párkányokat, a lámpák üvegezését és az elektromos berendezés felszerelését.

Az új híd szebb lesz a réginél! Negyvennégy lámpa sorakozik fel a hídon, valamennyi száz év előtti stílusban készült. Nemcsak a híd, de a környéke is megszépül. Megkezdődik a hídfő melletti tér gyepezítése, díszítése. Az alagút Krisztina-város felőli bejáratának helyreállításához is hozzáfognak.

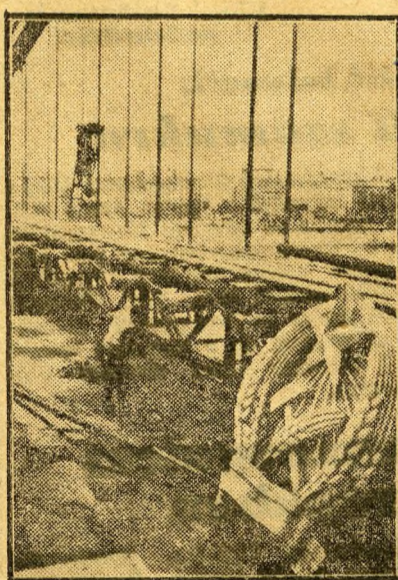
November 20-án, a századik évfordulón pedig átadják a forgalomnak fővárosunk új büszkeségét, a Lánchidat.



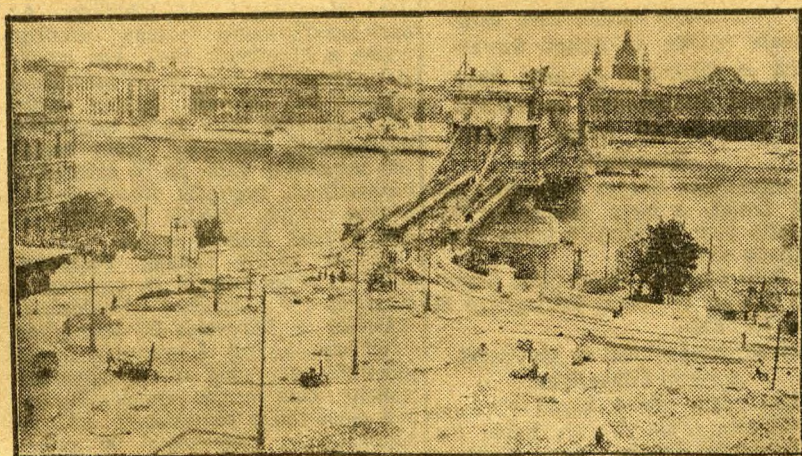
Utközvezők dolgoznak már a hídfeljáróhoz vezető járdaszegélyen



Festik a hatalmas, díszes lámpatartókat, fényárban úszik majd a híd



Köztársasági címerünk gipszmodellje — ezután faragják szobrászaink a pillérek kőalába a mását



Nem lesz torlódás, forgalmi akadály a hídfeljárók előtt. A villamosok aljárókon haladnak át, járművek nem keresztezik egymást. A híd mindkét oldalán szépen díszített „zöld övezet” létesül