



Budapestre vonatkozó ujságcikkek

Osztályozás

Tárgy: 385.859

Hely:

Idő: "1952"

Személy:

Helyszám:

Szerző:

Cím:

Épül Budapest büszkesége

Forrás: *Világosság*

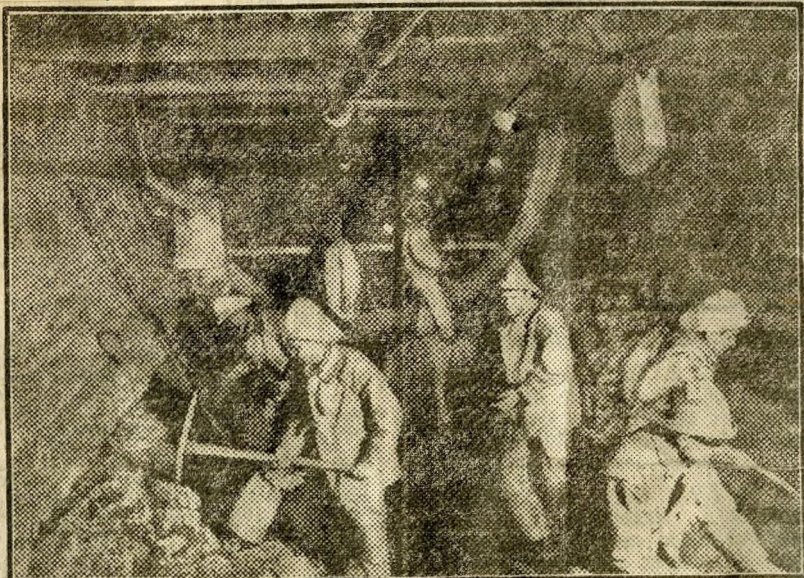
Budapest 1952 III/15

(Hely)

(Idő)

(Köt. v. füz.)

(Oldal)



A Vérmezőn, a földalatti 17-es munkahelyén nagy lendülettel folyik a munka. Itt, a budai márgás talajban sűrített levegő, tehát keszon nélkül épül a szelőlőzőfolyosó és az alagút. A keszonos és keszon-nélküli módszer mellett még egy harmadik módszere is van a földalatti építkezésének: a fagyasztásos, amelyel először a Batthyány-téren vezettek be. Áprilisban a Baross-téren szintén fagyasztásos módszerrel kezdik meg az állomásépítést.

"Független Magyarországi Budapesti Szólványok" 1952 III/17

244 Használható szárazfölddé változtatja a Duna holt ágát a földalatti alagútjaiból kitermelt föld

A tél végén a földalatti vasút építkezésének valamennyi munkahelyén megélenkült a munka. Az építkezés legtöbb helyén új munkaszakasz kezdődött meg. Négy munkahelyhez villamos bekötővágányokat építettek: a Baross-téri, a Sztálin-téri, Kossuth Lajos-téri és Batthyány-téri alagút építésnél a kitermelt földet ezután ezeknek a bekötővágányoknak a segítségével tehervillamosok szállítják el. Most szerelik a vágányokat a Rákóczi-úti, a Múzeum-körúti és a vérmezei építkezés részére.

A kitermelt és tehervillamosokkal elszállított földet mely területek feltöltésére használják fel. Jelenleg a volt Drasche-téglagyár melletti gödör feltöltése folyik. Ezen a területen a Köztársaság-ternek megfelelő nagyságú területet nyernek építkezés céljaira. Igen nagyjelentőségű terv, hogy rövidesen a földalatti lágmányosi telepére is kiépítik a villamoshálózatot. Ha ez meglesz, a villamos tehervagonok ide is elhozzák az alagutakból kitermelt földet, amit itt a Duna holtága egyrészenek

feltöltésére használnak fel. Így változtatja át a földalatti vasút építése a holt Dunaág egy részét használható szárazfölddé.

A Szovjetunióból kapott vasútbingek felhasználását különben a Szent István-téri építkezés kezdte meg először. Itt az elmúlt napokban megkezdődött a földalatti kiterő alagútjának burkolása. Az új feladata nehéz probléma elé állította a földalatti dolgozóit, mert a hét és félmázsás vasidomokat rendkívül nehéz feltölteni és milliméternyi pontossággal beilleszteni a hatméteres átmérőjű alagút felső körívének megfelelő helyére.

Fábián József, az építkezés vezető mérnöke azonban ezúttal is — mint már annyiszor — a Szovjetunióban tanult módszerrel segített megoldani a problémát. Az egyelőre még szokatlan fűbinglerakási munka legjobbjai: Éliás János sztahanovista keszonmester, Válczi József keszonmester, valamint Dörnyei és Lőrincz csoportvezetők április 4-re felajánlást tettek, hogy a szovjet tapasztalatok felhasználásával megrövidítik a tűbing lerakási munka idejét.