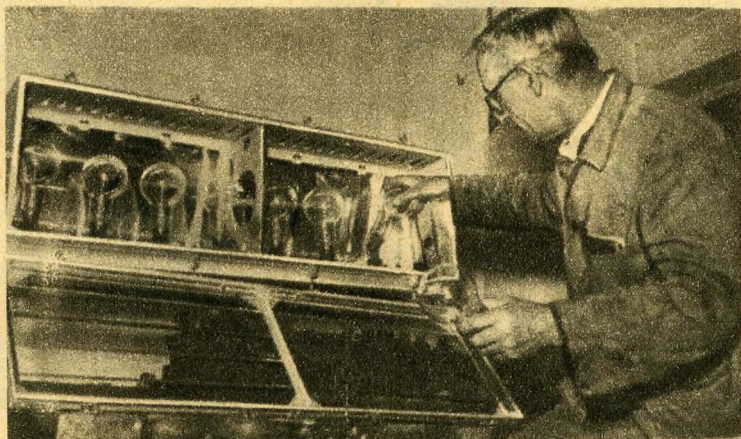


# 240 „fényteknő” a Lánchídon



Ha néhány hét múlva végigsétálunk az esti Dunaparton, ismét láthatjuk majd a fényárban úszó Lánchidat. A nagy munka utolsó simításaként az Elektromos Művek műhelyében és a hídon is erős ütemben folyik a világítóberendezések szerelése. A híd világításánál egy érdekes új konstrukciót, az úgynevezett »fényteknőt« alkalmazták. Este a hidra egy-egy ilyen világítótestből nyolc hatalmas körte ontja majd a fényt. A fényteknőre különleges módon helyezik el az üveget, így tökéletes lesz a fénysugárzás. A világítási berendezéseket, összesen 240 ilyen »fényteknőt«, az újjáépített Lánchíd pillíreirel két-két sorban szerelik fel



Az Elektromos Művek közvilágítási osztályának műhelyében lázas munkával szerelik a fényteknőket. Nem egész két hét múlva — november 20-án — ismét régi alakjában áll majd a híd és este vakító világossággal felgyulladnak majd a Lánchíd fényei