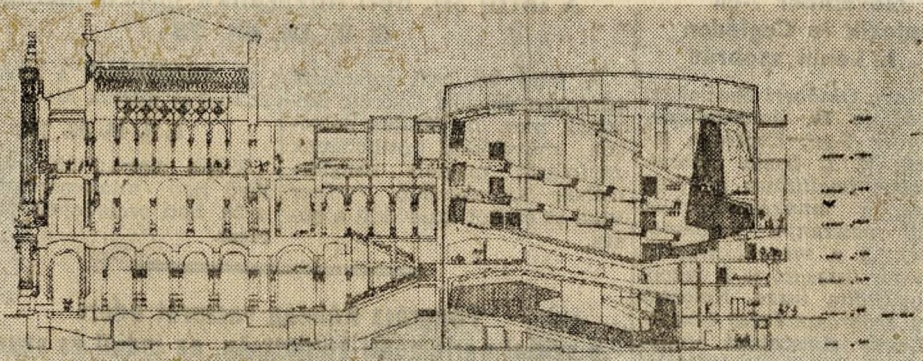


Budapestre vonatkozó ujságcikkek				Osztályozás	
				Tárgy <i>725.81</i>	
Szerző:				[REDACTED]	
Cím:					
KÉT TERV				11957^v	
A VIGADÓ ÚJJÁÉPÍTÉSÉRE					
Forrás: <i>Nagy Nemzet</i>				Személy	
(Hely)		<i>1957. 9. 28.</i>		Helyszám	
		(Idő)		(Köt. v. füz.)	
				(Oldal)	

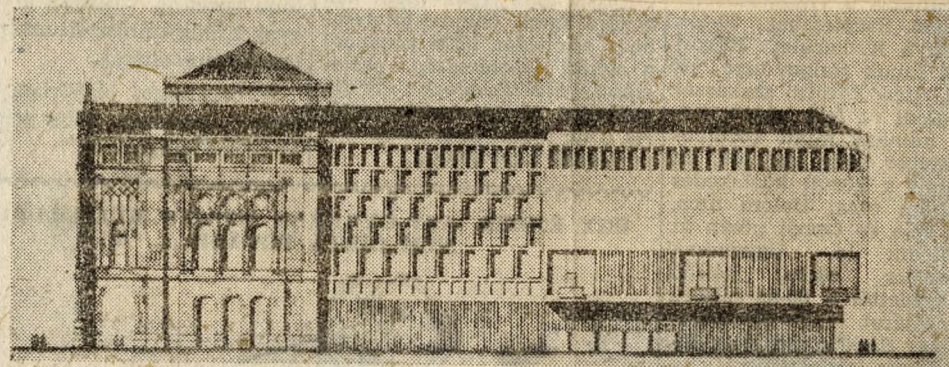
A pesti Vigadó tervpályázatának kiírásakor a hangversenyterem elhelyezésén volt a hangsúly. Nagy befogadóképességű kamaratermet és még nagyobb számú közönség elhelyezésére alkalmas koncerttermet kap az új Vigadó. A régi műemlék-épületrészben a mai igényeknek megfelelően ezeket a termeket már nem lehetne megépíteni, ezért egészítik ki a régi Vigadót a Vörösmarty téri szomszédos épülettel, az egykori Haas-palota területével. Ez a megnagyobbodott térség már lehetőséget biztosít a tervezők számára a nem mindennapi feladat megoldására.

Ahány terv beérkezett, mind megannyi változattal oldotta meg a kérdést. Volt, amely

legyező alakú, másik amfiteátrumszerű nézőteret tervezett, az egyik terv a kis- és nagyterem egymás melletti elhelyezését úgy oldotta meg, hogy a közöttük levő elszigetelt válaszfal lesüllyesztésével a két termet egyesíteni lehet és így 3200 személy befogadására alkalmas, egységes nagyterem áll rendelkezésre. Olyan terv is van, amely a kamaratermet a műemlék-épületbe, a nagy koncerttermet a Haas-palota helyén létesülő új épületrészbe helyezi. A Weichinger-féle tervben egymás fölött látjuk a két hangversenytermet, mindkettő a Vörösmarty téri új üvegpalotában helyezkedne el.



Az itt közölt tervrajz világosan szemlélteti a Weichinger Károly — Jurcsik Károly — Virágh Csaba — Bonta János-féle elgondolást. A Vigadó újjáépítési tervének keresztmetszetében látható a földszinti traktusban létesülő kamaraterem és felette a nagy hangversenyterem



A másik tervrajz Körner József megvásárolt pályamunkájának, a Deák Ferenc utca felőli homlokzatát mutatja be. Ezen a rajzon jól látható, hogyan képzei a tervező a műemlék-épület és az újonnan tervezett modern épületrész összekapcsolását