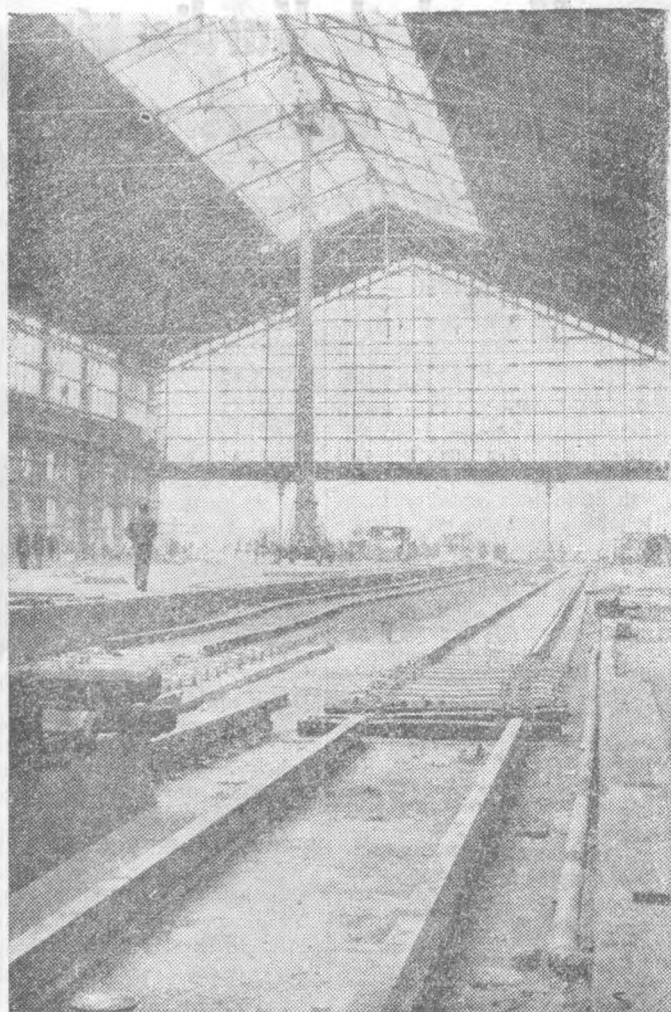


1979 NOV 12

HÉTFŐI HÍREK

385,5

244



**Átadás: december 17-én**

## Finisben a Nyugati

**Lakatosfalu delgozott a pályaudvarnak  
Peronitca, aluljáró • Visszatérő vonatok, Balt Orient**

Nemsokára befejeződnek a Nyugati pályaudvar átépítési munkálatai: előreláthatóan december 17-én visszaáll a normális forgalmi rend. A beruházásról és a várható változásokról tájékoztattak a MÁV vezérigazgatóságán.

— A pályaudvart tavaly januárban zártuk le — mondta dr. Erdélyi Tibor osztály-

vezető. — Mínt hogy az előregedett csarnokszerkezet bontására és újjáépítésére nem találtunk vállalkozót, ezért saját erőből oldottuk azt meg. A Szombathely közelében levő Pácsony község egy évig szinte egyetlen nekünk dolgozó lakatosüzem volt. Az előregyártott acélszerkezeti elemeket trénekkal, valamint vasúti teherkocsikkal szállították Pestre. Ezekből szerelték azután össze a helyszínen — 25 méteres magasságban — a 41 méter széles tartószerkezeteket, melyekre végül a 160 méter hosszú, mintegy 7 ezer négyzetméternyi csarnoktető került.

**Az építők és szerelők az eredeti ütemtervtől szinte egy órával sem tértek el,**

minden munkát határidőn belül végeztek el. Az Eiffel által tervezett régi szerkezetek bontásakor egyébként kiderült, hogy azokat nemcsak az idő tette tönkre, hanem a gőzmozdonyok kénes füstgáza is, amely szinte szétmarta az acélgerendákat. (A Lenin körút felőli peronrésznél, és az üvegfalhomlokzatnál, ahol nem füstöltek a mozdonyok, valamennyi szerkezet majdnem teljesen ép maradt.) Egyidejűleg a bontási és szerelési munkákkal a MÁV építői elvégezték a vágányrendszer átépítését is.

— A korábbi 5 vágánnyal szemben most csak 4 lesz — folytatta az osztályvezető —, s az egykori ötödik helyén, a csarnok közepén széles peronsáv létesül. Korábban sok gondot és balesetet okozott, hogy az utasok átjártak a síneken. Ezért, s hogy a közönség ne tegyen mintegy 300 méternyi kerülőutat,

**vasúti aluljárót építünk, a csarnok Élmenkás tér felőli részén.**

Ebből az aluljáró-folyosóból valamennyi peron, valamint az indulási és érkezési oldal megközelíthető. Ismét a Nyugati pályaudvarról indulnak majd azok a személy- és gyorsvonatok, amelyeket korábban a Keletibe és a Józsefvárosi pályaudvarra irányítottunk át.

**Az átadást követően a Nyugatiba érkezik és innen indul a Balt-Orient Expressz is.**

Későbbre halasztották a pályaudvar tetejének díszítő- és bádogos munkáit, valamint az épület belső festését, mivel ezek a huzamosabb hideg és nedves időben nem végezhetők el. Az oldalszárny épületei, a föld alatti pénztár-csarnok és az úgynevezett kormányváró, továbbá a Marx téri munkákhoz kapcsolódó külső homlokzatfelújítás a jövő évben készül majd el.

(tőke)