

Budapestre vonatkozó ujságcikkek

Osztályozás

Tárv

728

Szerző:

V. Gy.

Cím:

244
Negyemeletes „szalagház” terve készül

Forrás:

Egy kilométer hosszú háztömb erdő közepén – Húszezer lakás a jövő korszerű lakóépületében

Hétfői Hírek, 1961. jún. 26.

(Hely)

(Idő)

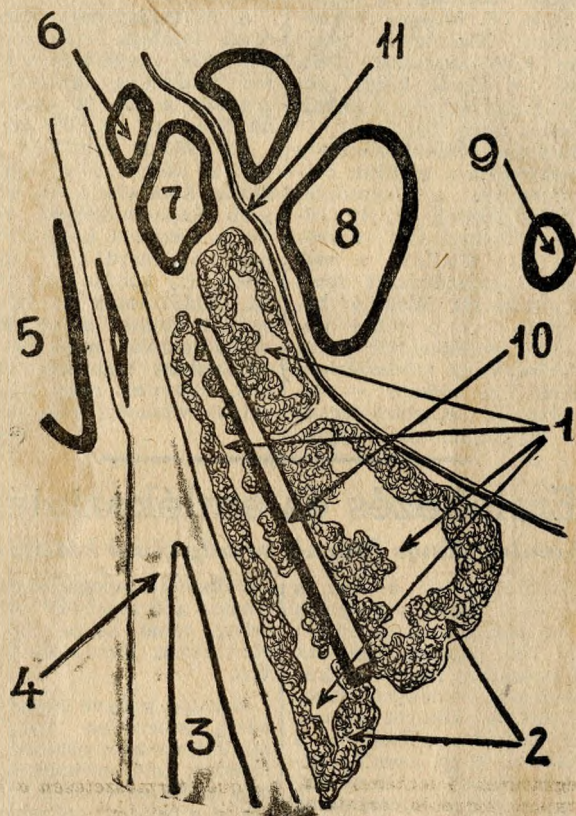
(Köt. v. füz.)

(Oldal)

Személy

"1961"

Helyszám



A húszezer iakásos szalagház terve
(Még jóvá nem hagyott helyrajz)

1. Sportpályák, játszóterek. 2. Erdő (10–30 méter széles áthatolhatatlan bokorsávval körülvéve). 3. Szentendrei sziget. 4. Duna. 5. Újpest. 6. Római-fürdő. 7. Csillaghegy. 8. Békásmegyér. 9. Nagykevény. 10. Szalagház. 11. HÉV.

Az építőipar kutatói min-
dig egy lépéssel megelőzik az
időszerű feladatokat. Például:
A Mélyépítési Vállalat
kutatómérnökei az Építésügyi
Minisztérium megbízásából
már ma dolgoznak a jövő
legkorszerűbb fővárosi lakó-
épületek tervén.

A terv szerint Csillaghe-
gyen, a Duna-part és a HÉV-
állomás között sok négyzetki-
lométeres erdőt telepítenek, s
az erdő közepén szalagsze-
rűen, egy kilométer hosszú-
ságban 40 emeletes lakóépület
emelkedik majd. Ebben a sza-
lagház"-ban csaknem 20 000
korszerű lakás lesz, amely
már a jövő emberének igény-
eit is kielégíti: napfényes,
levegős, erkélyes, s a techni-
ka minden vívmányával felszerelt lakásokban élhetnek
ott a családok. A városnyi né-
pességgű épületbe központi
mosodát, mosogatóhelyiséget,
központi konyhát is terveznek,
noha minden lakásnak külön
konyhája is lesz. A tervek
szerint a házat övező erdő te-
rületéről kitiltják a jármű-
forgalmat, hogy a villamosok,
autobuszok és gépkocsik zaja
se zavarja a lakók nyugalma-
t.

A közlekedést gyorsvasúttal
tervezik megoldani.

Tekintve, hogy a Duna-part
hordalékos talaja miatt a sú-
lyos épületet süllyedés veszé-
lye fenyegetheti, a negyve-
emeletes szalagházat – a leg-
újabb külföldi tapasztalatok
felhasználásával – eleve úgy
tervezik meg, hogy ingová-
nyos, süppedékes talajon is
felépíthető legyen. A tervező-
csoport különösen arra büsz-
ke, hogy különleges szerkezeti
megoldásokkal elérték: lég-
köbméterenként kevesebb acélt
kell felhasználni ehhez az
épületóriáshoz, mint a mai
négy-hatemeletes lakóházak-
hoz. Említésre méltó, hogy a
szalagházrendszerű építkezés
egyéb nagy megtakarítást is
lehetővé tesz: az épületen kí-
vül közművek egy lakásra
jutó költségei lakásonként 28
ezer forinttal kerülnek keve-

sebbe, mint a mai építkezése-
ken.

A szalagház-óriás terve új-
szerű és merész, de a terve-
zők szerint reális és megvaló-
sítható.

V. Gy.