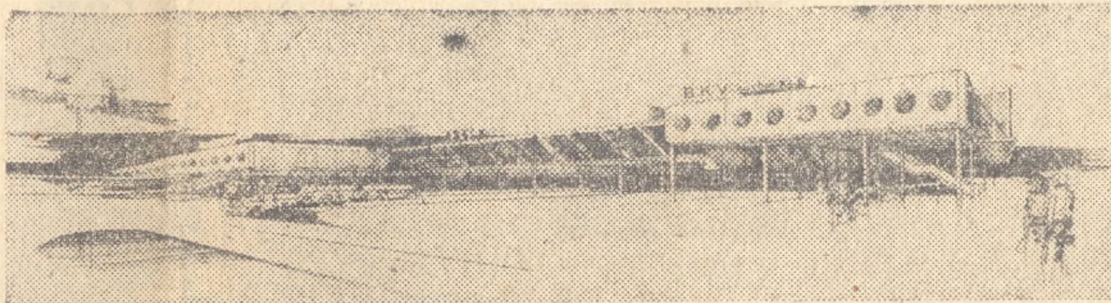


244
Épül a Kőbánya—Kispest csomópont

Vasútról metróra, autóbuszra felüljárón át

A metró észak—déli vonalának egyik végállomása a Kőbánya—Kispest vasútállomásnál lesz. Itt — a Fehér úthoz hasonlóan — kibújnak majd a kék szerelvények a föld alól. Az új közlekedési csomóponton autóbuszpályaudvart is létesítenek, ahonnan a két kerület távolabb eső részeire szállítják tovább a buszok a metróval érkező utasokat.



A csomópont — még a rajzasztalon

Mivel a három különböző tömegközlekedési eszköz egy szinten találkozik, el kellett dönteni, hol bonyolódjék a gyalogosforgalom. Az eredeti elképzelésekben *aluljáró* szerepelt, ahonnan felüljárókon juthattak volna el az utasok a különböző peronokra. Végül is egy zárt *felüljáró* építését határozták el, ami az előzőnél lényegesen *gazdaságosabb megoldás, és hamarabb kivitelezhető.*

Az új felüljáró tulajdonképpen egy *acélszerkezetes épület.* Felületét

üveggel és — újdonságként — sárga műanyag elemekkel borítják be. Egyik oldalról a metrókocsik, a másikkól a vonatok futnak be alá. A Lajosmizséről érkező vonatok *végállomása* lesz itt, a ceglédi vonalon közlekedő szerelvények pedig csak *megállnak* majd a pályaudvaron. Az utazóközönséget hat helyen *mozgólépcsők szállítják fel* az épületbe. Itt kaptak helyet a MÁV, a metró és a BKV jegypénztárai és irodái, valamint a különböző keres-

kedelmi létesítmények. Egy *420 négyzetméter alapterületű ABC-áruházban* vásárolhatnak be az átszállók, amelyet az utca szintjéről felvonók segítségével látnak el áruval. A többi között *dohánybolt, hírlapüzlet, büfé* is kerül mellé.

A mintegy kétszáz méter hosszú épület — amelynek beruházási költsége közel 200 millió forint — biztosítja a két kerület között is a gyalogosforgalmat. Mellette nagy alapterületű parkolót építenek, ami a Feri-

hegyi gyorsforgalmi út befelé vezető sávjáról is megközelíthető: A közúti forgalom a „szomszédos” Sibrik Miklós úti felüljárón bonyolódik le.

A munka hat hónapja kezdődött meg, s eddig az alapozással végeztek. Jelenleg az acélszerkezeteket emelik a helyükre. Az utazóközönség *1980-ban* veheti birtokába az új közlekedési csomópontot, ahol a becslések szerint *negyedmillió ember fordul majd meg naponta.*

Tóth Agnes