

385-5

MAGYAR VASUTAS

1972 JUL 1

Milyen lesz a Nyugati pályaudvar és környéke 15 év múlva?

244
Mint ismeretes, a MÁV és a Fővárosi Tanács ez év elején közös tervpályázatot hirdetett a Marx tér forgalmi rendezésére, a metrócsatlakozás megoldására és a Nyugati pályaudvar épületszoportjának korszerűsítésére. Az eredmény hirdetésére július 7-én, ünnepélyes külsőségek között került sor szakszervezetünk Benczur utcai székházának elnökségi tanácstermében. A pályázatra beérkezett 33 pályamű egyike sem oldotta meg teljes egészében a rendkívül bonyolult feladatot — ezért az első díjat nem adták ki —, több pályamunka együttes értékelése nyomán azonban világosan kirajzolódott a főváros egyik legfrekvenciáltabb pontjának jövőbeni körvonalai.

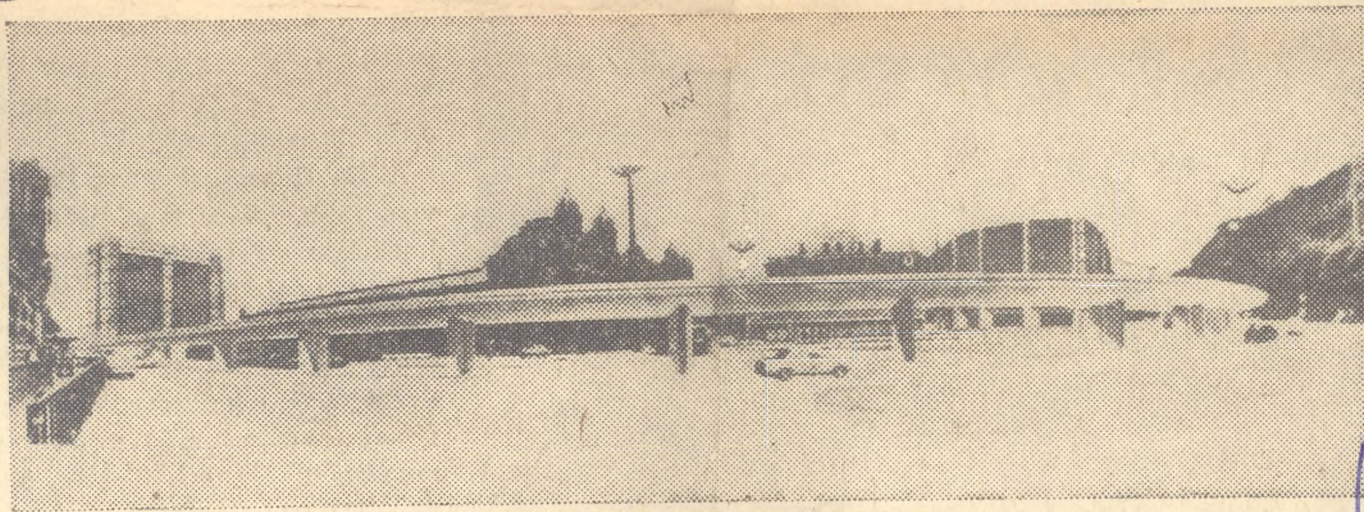
A Marx tér világvárosi képeinek kialakítása, a műem-

lékvédelem, a gazdaságosság és a várható forgalmi igények figyelembevételével 13 pályaművet összesen 406 ezer forint díjazásban részesítettek. A legjobb pályázatok közül 60—60 ezer forinttal jutalmazott II. díjas pályaművek alkotógárdája: Lázár Antal, Patonai Dénes (IPARTERV), Gremesperger Ilona, Cs. Ladányi Judit (BUVÁTI), valamint Kriszka György, Lukovich Pál és Török Ferenc (Műegyetem).

A tervek két ütemmel számolnak. Az első ütemhez az észak—déli metrónak az ötödik ötéves tervben való átadása szab határidőt. A díjazott tervek bontásra ítélik a Nyugati pályaudvarral szemben levő, a Lenin krt. 122. számú házat, s az érkezési oldalnál levő West End-házat. A Nyugati pályaudvar jelenle-

gi csarnokában 20—25 méterrel megrövidítik a vágányok hosszát, hogy helyet biztosíthassanak a metróállomáshoz vezető aluljáró számára.

A második ütemben — előreláthatólag 15 év múlva — számolva a személygépkocsiforgalom rendkívüli megnövekedésére, vasbeton híd építését javasolják a Marx tér felett, a Váci út és a Bajcsy-Zsilinszky út gyorsforgalmi összeköttetésére. Ekkorra a Nyugati pályaudvaron a csarnok teljes szélességében keresztperont alakítanak ki, új pénztárak, Utasellátó-egységek, autóparkolók létesülnek. Maga a felvételi épület, pontosabban szólva a pályaudvar munkáját irányító forgalmi dolgozók részére az Élmentő-híd közelében létesítenek új, modern épületet.



A tervezők ilyennek képzelik a Marx tér jövőjét

(Laczkó Ildikó felvétele)