

Budapestre vonatkozó ujságcikkek

Osztályozás

727.3

Szerző:

Cím: **ÉPÜLNEK A MŰSZAKI EGYETEM**

ÚJ RÉSZEI

Forrás: *CTT. Dp.*

1953. VI. 3.

(Hely)

(Idő)

(Köt. v. füz.)

(Oldal)

Hely:

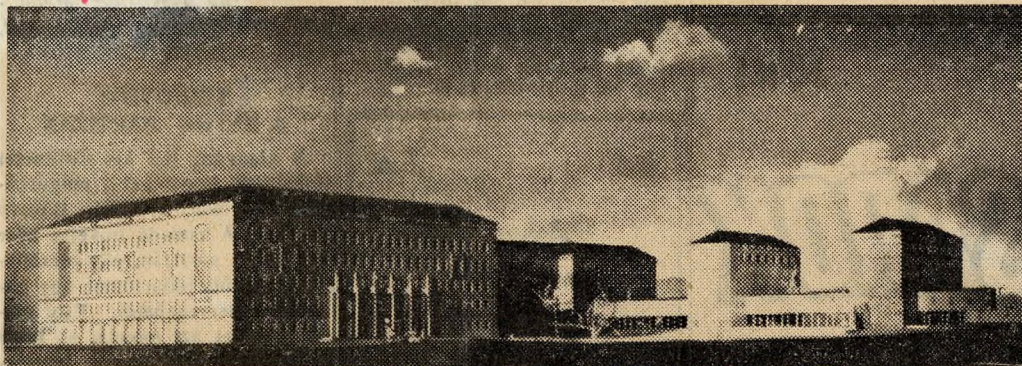
Idő: *" 1953 4*

Személy:

Helyszám:

Közp. nyomt. XX. cs. 23. sz.

Budapest nyomda, Gerlóczy-u. 2. — 14906/51



A Dunaparton, a Petőfi-híd budai hídjánál mintegy 210 méter hosszúságban épül a Műszaki Egyetem új rajztermi és rektorépülete. Még ebben az évben tető alá kerül az épület első

része, a rajztermi szárny. A második rész, a rektori szárny építkezését rövidesen megkezdik.

Az épületben nagy, világos rajztermek, klubhelyiségek, rektori, dékáni hivatalok, tanulmá-

nyi osztályok, mezőgazdasági gépek kiállító termei kapnak helyet.

Az épület nagyságát mutatja, hogy az első rész mintegy 25 millió, a későbbiek folyamán épülő szárny pedig 35 millió forint beruházást jelent.