

Lhh 1970 MÄR 2 8

CSÜTÖRTÖKÖN AVATJÁK

Pest új aluljáróját

Rekordidő alatt épült + Modern városközpont
lesz az Őrs vezér téren

Április 2-án ünnepélyesen átadják Budapest egyik legnagyobb forgalmú csomópontját, az Őrs vezér téri HÉV-, villamos-, autóbusz- és földalatti-végállomásokat, valamint a nagyméretű aluljárórendszert.

Az építkezés rekordgyorsasággal, mindössze hét és fél hónap alatt készült el.

A sok közművesítéssel járó, csaknem 100 millió forintos beruházás generálvállalkozója a Mélyépítő Vállalat volt. A múlt év augusztusa közepén vonultak ide a mélyépítők, s azonnal teljes sebességre kapcsolak. A munkások még a szabad szombatokat is feláldozták, hogy a földalatti átadásának idejére elkészüljön Budapest legújabb aluljárórendszere.

A tavalyi képhez viszonyítva alaposan megváltozott ez a vidék. Már csak a terepegyengető munkák vannak hátra, de az építők az utolsó métereken haladnak, kezükben „a stafétabot”, hogy átadhassák a befutó kertészeknek. Befejezték a 90 méter hosszú, 9 méter széles, keresztirányú aluljáró márványburkolását, és gumilemez-padozatának építését is.

Felhasználtak 2500 mázsa betonacélt, 2200 köbméter betont, az aluljárók építésénél 5000 köbméter földet emeltek ki.

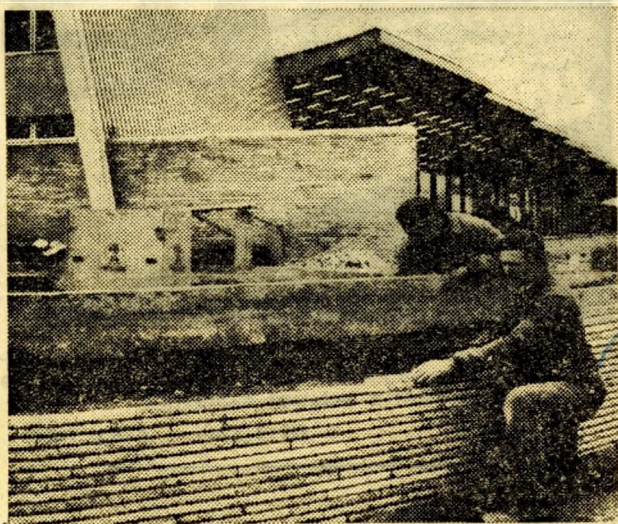
Mindez jellemzi a forgalmi csomópont úthálózatának méretét, nagyságát. Az utakhoz 15 ezer köbméter földet mozgattak meg, felbontottak 12 ezer négyzetméter burkolatot, s 45 ezer négyzetméternyi új úttestet építettek.

Öt lépcsős lejáró vezet a föld alatti folyosókba. Az aluljárók négy méter mélységben fekszenek, belső magasságuk 2 méter 40 centi. A földalatti végállomásától északra és délre két autóbusz-pályaudvar épült, ezeknek területét 20 méter magas xenonlámpák világítják meg.

Az Őrs vezér tér Budapest egyik legmodernebb városközpontja lesz majd. A következő években

hatalmas lakóházakat, közintézményeket építenek a tér szegélyezésére és ezzel kialakítják az új lakónegyed centrumát.

A rendezési és a beépítési terveken most dolgoznak a



Az aluljáróval egyidőben befejeződött az Őrs vezér téri új forgalmi csomópont kialakítása is. A képen: utolsó simításokat végzik a földalatti végállomásán.

(Wormser felv.)

főváros illetékes intézményei, de már áll a HÉV új végállomása, ahová befutnak a gödöllői szerelvények. A HÉV-vel érkező

utasok itt szállnak át a sokféle induló közúti járművekre, villamosokra, autóbuszokra és a metró szerelvényeire. (békés)