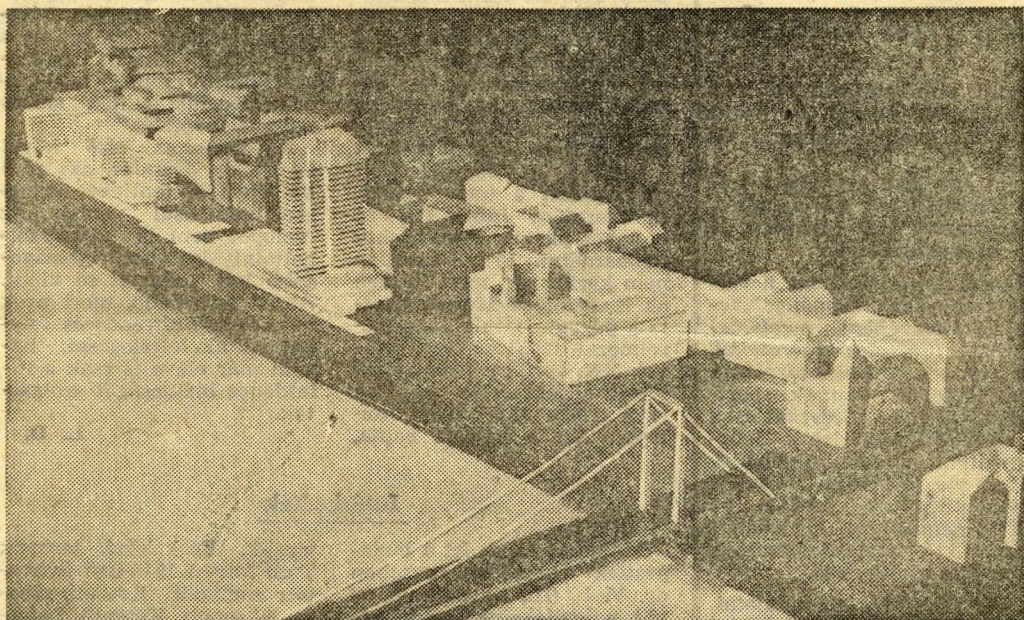


Ivelt T vagy toronyszálló

Belvárosi fórum, fedett korzó

Nyílt vita az új Duna-parti tervekről



A mai Duna Szálló helyére javasolt toronyszálló makettje.

(Bozsán felv.)

Ma nyílt ülésen vitatják meg az építészek a Duna-parti új szálló terveit.

Ismeretes, milyen nagy vitát keltett nemrég a margitszigeti új szálló terve, Sajnos, akkor már csak a döntés után ismerhette meg a közönség a javaslatot, s ezért elkészt a vita. Most

a Fővárosi Tanács lehetővé tette, hogy még a tervezés közben hallassák véleményüket a pestiek.

A tervek közül a legérdekesebb *Finta József és társainak munkája*. Két változatban készítették el tanulmányukat: az egyik kilenc emeleten, a másik tizennyolc emeleten helyezi el a 360 szobát. Az első változat szerint a szálló ívelt T-alakú épület, a másik szerint karcsú torony.

Az ívelt T — szára a Duna felé néz — és a torony biztosítja, hogy minden szoba ablaka a folyó és a hegyek felé nyíljék.

A már kibontakozó vita legfőbb kérdése az épület magassága. Az ívelt T — noha megfelel a legújabb építészeti elveknek —, magasságával, tömegével megőrzi a part megszokott, hagyományos képét.

Építése, működtetése gazdaságos, s lehetővé teszi, hogy mellette a Petőfi tér felé, később újabb 200 szobás szállót építsenek.

De... — régi törekvés, hogy beengedjék Pestre a zöldet, a jó levegőt és lazábban helyezték el a parton a házakat. Ezért többen a toronyszálló mellett vannak. Igaz, a hagyományos képet megbontja, ugyanakkor azonban élénkíti is a partot.

Sok szó esett már arról is, hogy

elég lapos a pesti oldal, kellenek magas épületek is. A tervezők közvetlenül a torony mellett nem ajánlanak újabb szállót, de későbbi időpontban a Vigadó tér északi oldalára még két, hagyományos magasságú szállót javasolnak.

A torony ellenzői főként azt hangoztatják: a Duna felől szép, karcsú a torony, de délről elkerülhetetlenül kicsit széles az épület, mivel egy emeleten húsz szobát kell elhelyezni.

A két változat érdekes, közös gondolata a hosszú, széles, kétszintes alap: „a lepény”. Itt lesznek az éttermek — köztük a magyarterem, a vadászterem — to-

vábbá az eszpresszó-cukrászda, a különterem, a zenés bár és így tovább. A toronyszálló tervezőinek javaslata szerint,

a Vigadó tér felé lépcsős terasz épül, s a tér lesz a belvárosi fórum.

Ezzel kapcsolatos a parti oldalon húzódó, részben fedett korzó ötlete. A korzó magasabban lesz, mint az út.

A legélénkebb vita az épület megjelenése, tömege körül folyik. Hiszen ez a hely fővárosunk egyik legszebb, legértékesebb része, s az illetékesek nemcsak egy új szállóról döntenek majd, hanem egy olyan épületről, amely jelentősen meghatározza a part, sőt, egész Pest városképét.

(aczel)