



Budapestre vonatkozó újságcikkek

Osztályozás

Tárgy:

624.2

Hely:

Dő:

"1952"

Személy:

Helyszám:

Szerző:

Cím:

Megkezdték az újpesti összekötő vasúti híd újjáépítését

Forrás:

világhír
Budapest 1952 III/II

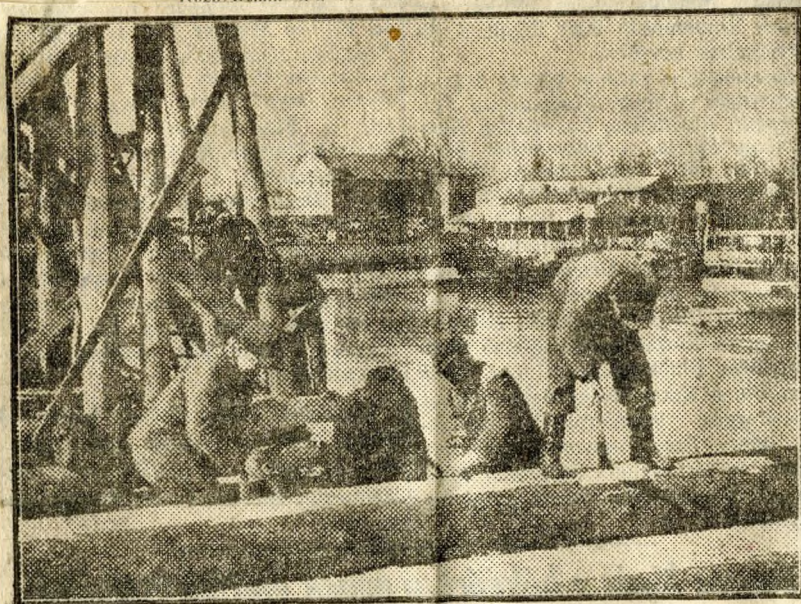
(Hely)

(Dő)

(Köt. v. füz.)

(Oldal)

Közn. nyomt. XX. sz. 22. sz.



A tavaszi napsütésben már teljes erővel készítik elő a híd pillérezési munkálatait az ácsok.

Néhány nap óta állványok veszik körül az újpesti összekötő vasúti híd híd szerkezeti részeit, hogy leszereljék azokról a felesleges alkatrészeket. A Duna újpesti oldalán felépültek legújabb dunahévíz munkahelyünk barakkjai és a MAV Hídépítő Vállalat munkásai már dolgoznak az újpesti költő feletti gyaloghíd átalakításán.

A víz felől a munka zaja száll a part felé, az első hídépítő részlegek

dolgoznak a vizen. Egyelőre a MAV hídépítői és a MAVAG szerelői vannak kint, de rövidesen követi őket a Hídépítő Vállalatnak az a részlege, amely a híd alépítményét építi majd.

Az újpesti összekötő vasúti híd alépítményét felrobbantották. Csak egy-egy szerkezeti része maradt épen a hajógyári Dunaágban és a Váci-út felett.

A híd újjáépítése elsősorban a dorogi szénmedence bekapcsolását jelenti, mert a Duna innenső oldalán lévő üzemekbe közvetlenül hozhatják majd el a szenet.

A tervkölsön- és a békekölsönjegyzés során adott forintjaink így öltenek testet, így hoznak hasznot itt is. *Negyvenötmillió forintos költséggel épül újjá a híd.* Régi helyén épül fel, de sokkal modernebb és nagyobb teherbírású lesz. A vasúti sínek mellett az egyik oldalon két és fél méter széles gyalogjáró készül, a másik oldalon ugyancsak két és fél méter széles kerékpárpályát építenek. *A dolgozóknak nem kell tehát kerékpárjaikat a váltáson keresztülvinni a hídon, mint a régi hídon tették, hanem egyszerűen átkarúháznak rajta.* S bizonyos az is, hogy sokkal többen járnak majd kerékpárral az új hídon keresztül, mint a régi hídon. A közlekedést megkönnyítik az építők azzal is, hogy a hídjárók lejtősek lesznek. *Ugyancsak lejtős lejárót építenek a Népszigeire is.*

A hídjáró lejtős építése és a külön kerékpárút az újpesti és az óbudai dolgozók kényelmét szolgálja.

A gyalogosok számára készülő kocsikön kívül lejtős gyaloghídjárót is építenek és így gyermekkosíval szüntelen kényelmesen fel lehet majd sétálni a hídra.

"Szabad utas"
Budapest 1952 III/II

Teljes szélességében felépítik a déli összekötő vasúti hidat

Budapesten, a déli összekötő vasúti hídnak csak egyik részét — ahol az egyik sínpár fut — építették újjá véglegesen, a híd másik részét csak ideiglenesen. A vonatok az ideiglenes hídrészen 40 kilométeres maximális sebességgel haladhatnak, ami gátolja a Ferencvárosi és a Kelenföldi pályaudvar közti megnövekedett forgalmat.

A napokban megkezdték a végleges hídrész széles pilléreire a híd másik részének építését is, így teljes szélességében és végleges formájában készül el a déli összekötő vasúti híd. Az új hídrész előreláthatólag a jövő év elejére készül el. Az új híd felépülése után az ideiglenes híd vas szerkezetét szétbontják és egy másik, kisebbforgalmú vasúti híd építésénél használják majd fel. (MTI)

"Magyar utas"
Budapest 1952 III/II

Teljes szélességében felépítik a déli összekötő vasúti hidat

Budapesten, a déli összekötő vasúti hídnak csak egyik részét — ahol az egyik sínpár fut — építették újjá véglegesen, a híd másik részét csak ideiglenesen. A vonatok az ideiglenes hídrészen 40 kilométeres maximális sebességgel haladhatnak, ami nagyban gátolja a Ferencvárosi és a Kelenföldi pályaudvar közti megnövekedett forgalmat.

A napokban megkezdték a végleges hídrész széles pilléreire a híd másik részének építését is, így teljes szélességében és végleges formájában készül el a déli összekötő vasúti híd. Ez az új hídrész előreláthatólag a jövő év elejére készül el.