

# Budapestre vonatkozó ujságcikkek

Osztályozás

Tárgy

385. 870

Szerző: \_\_\_\_\_

Cím: \_\_\_\_\_

Forrás: *Népszemle*

"1961"

Személy

Helyszám

(Hely)

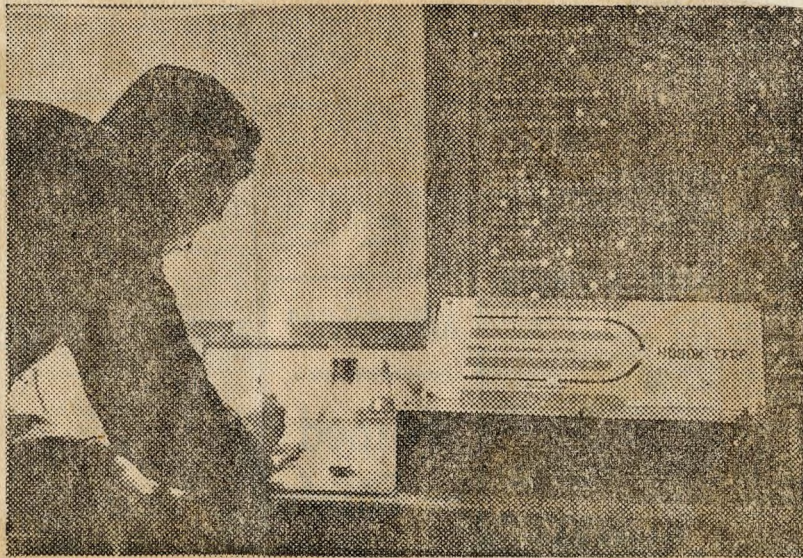
1961. ápr. 26.

(Idő)

(Köt. v. füz.)

(Oldal)

**FOTOCÉLLÁS  
INDÍTÓ BEREN-  
DEZÉS** az 1-es  
autóbusz végállom-  
ásánál. A Fővá-  
rosi Autóbusz  
Üzem az 1-es busz  
Hősök téri végál-  
lománál fotocel-  
lás automata in-  
dító berendezést  
állított üzembe. Az  
autóbuszok érke-  
zését a fotocella  
jelenti a Kúria ut-  
cai központnak,  
ahol megindul az  
időszámláló beren-  
dezés és bizonyos  
idő után automa-  
tikusan berregő  
hanggal jelzi az  
autóbusz vezetőjé-  
nek, hogy elérke-  
zett az indulás  
ideje. A kísérleti  
példány jól vizs-  
gázott, a tervek szerint több hasonló berendezést építenek az autóbuszvonalakon is. Ezzel egy időben bővítik az Autóbusz Üzem rádióhálózatát is. A Kúria utcai központban működik az időszámláló és az automata indító szerkezet. A képen: Albrecht József főellenőr a készülékkel



gázott, a tervek szerint több hasonló berendezést építenek az autóbuszvonalakon is. Ezzel egy időben bővítik az Autóbusz Üzem rádióhálózatát is. A Kúria utcai központban működik az időszámláló és az automata indító szerkezet. A képen: Albrecht József főellenőr a készülékkel

(MTI Foto — Kácsor László felvétele)