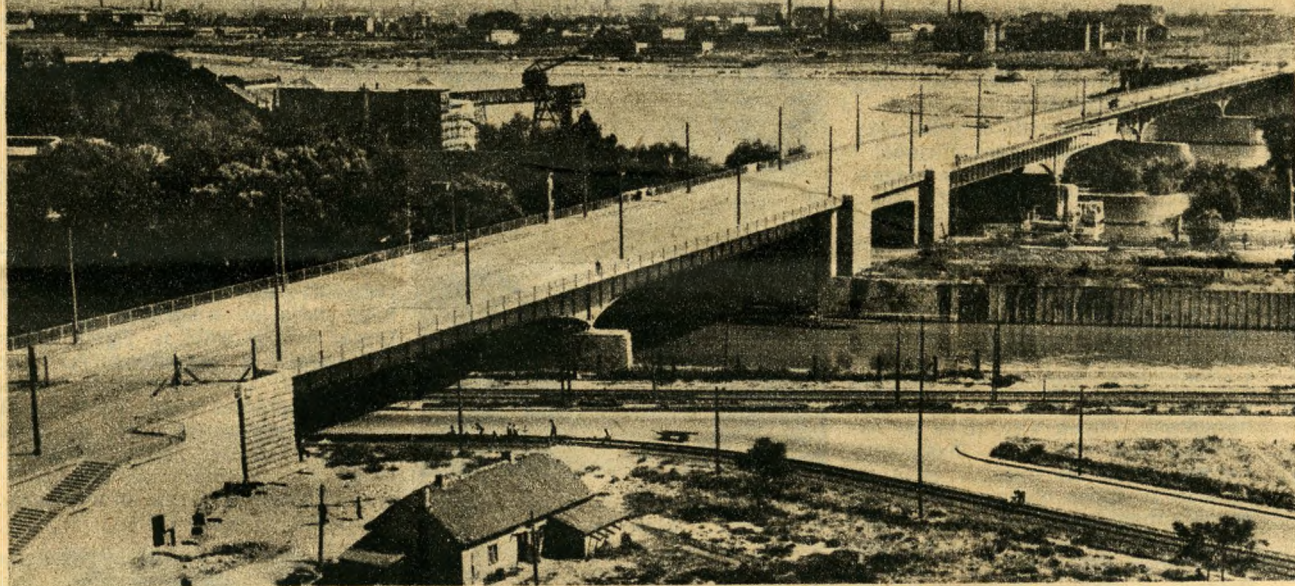


Elkészült a SZTÁLIN-HÍD



A magyar dolgozó nép erejének újabb bizonyítéka: a Sztálin-híd.

Míg nyugaton rombolásra és a békés családi otthonok feldúlására készülnek, nálunk újabb és újabb építkezések történnek. A fizikai munkások, a haladó értelmiség szoros összetartása és munkaakarata hozta létre a hömpölygő Duna feletti, karsú hídát, amit a béketábor lángeszű vezérérről, a magyar nép igaz barátjáról, Sztálin elvtársról neveztek el.

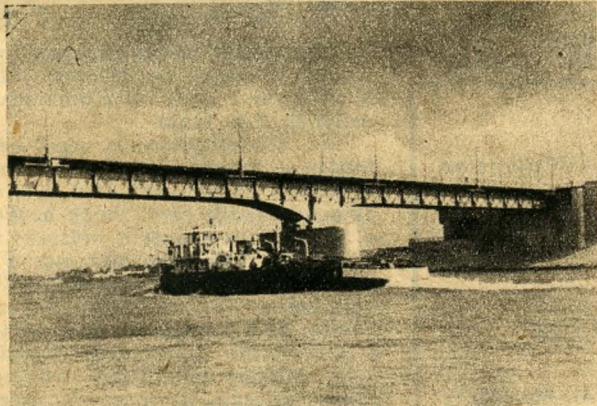
Ennél a gigászi munkánál számos szovjet újítást alkalmaztak a híd építői, hogy megkönnyítsék és meggyorsítsák a munkát. De emellett a magyar leleményesség is működött. Újítások egész sora született, amelyeket a jövőbeni hídépítéseknel is eredményesen lehet használni.

Sztálin nevét viselő híd a leghosszabb magyar híd. Kereken 2000 méter hosszú, a Váci-úttól a

Flórián-térig. Vasszerkezetének hossza 928 m, teljes szélessége 26.70 m, a híd egyik fele 13.35 m széles.

Lakás, üzlet, tejsárga, népfalatozó, Ibusz-pavillon, könyvüzlet épült a híd márványozott aluljárójában. Közép-Európában ez az első híd, ahol a középső szakaszban a Duna szintjével szinte egy magasságban lakás és üzlethelyiségeket építettek. Fontos tényező, hogy a forgalmas hídon a közlekedéssel nem lesz semmi zavar. Már az építkezésnél számos olyan újítást vezettek be, ami kiküszöböli a forgalmi akadályokat. A leglényegesebb, hogy külön kerékpár-út van a hídon, a gépkocsi és a gyalogjáró között.

A járóművek keresztezés nélkül juthatnak le a hídról a színpompázó Margit-szigetre. A gépjárművek részére külön szerpentin út készült, le- és feljáró közlekedésre.



Szeli a habokat a hajó...



Arnold János, a híd egyik dolgozója, figyelmesen nézi fővárosunk új büszkeségét, a Sztálin-hídat



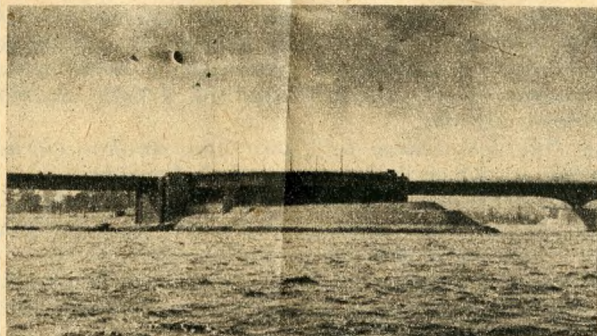
Szerpentin vezet a Margit-szigetre

A híd közepén, a Margit-sziget végén virágokkal tele „spicc” épült. Itt nyáron a népbüffé vendégei élvezhetik a friss Duna-levegőt. A híd alatt 350 gépkocsi befogadására alkalmas garázs is készült.

Lényeges újításnak számít, hogy a villamos síneket a múlttól eltérően bordás lemezekbe fektetve ágyazták be a vasbetonba. A villamos nem zörög és a beépített sínek élettartama sokkal hosszabb. A számos újítás, amit a híd építésénél alkalmaztak, a jövőben még nagyobb teret igényel, mert

az építendő hidaknál az itt szerzett tapasztalatokat is fel lehet majd használni. Így alkalmazhatják Neukum Lajos, főmunkavezető újítását, aki elmés szerkezetet állított elő a vasbetonmunkánál sorrakerülő vashajlítás elvégzésére. Varga József párttitkár közölte, hogy az újító már 500 forint előleget is kapott újításáért.

Napokon belül megindul a forgalom Budapest új hídján és a dolgozók büszkén mehetnek át a karsú hídon és arra gondolhatnak, hogy ötéves tervünk lényege: építeni, építeni, építeni, — vallóssággá válik és ennek az építésnek egyik jelentős állomása: a Sztálin-híd.



Sziget a Duna közepén, üzletrésszel