

Tasnádi Lajos

Budapestre vonatkozó ujságcikkek

OSZTÁLYOZÁS

Tárgy

640.24

# ÚJ SZÁLLODA

Margitszigeti új szálló (törv)

"1962"

Személy

Helyszám

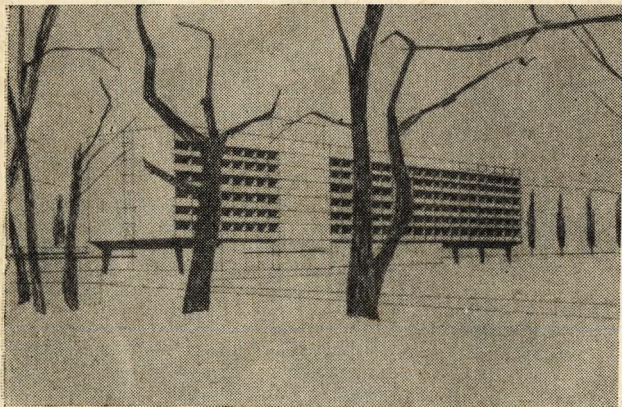
Vendéglátás

1962. április

Forrás:

## a Margitszigeten

Gyönyörű fővárosunk kivételes természeti adottságai, rohamos fejlődése, minden évben több külföldi turistát vonz. Ha megvizsgáljuk idegenforgalmunk alakulását, az állandó emelkedésen belül a viszonylag kisebb téli forgalom mellett a nyárelő, nyár és nyárutó forgalma (mintegy 150 nap) a legnagyobb, így a



Ilyen lesz az új modern szálló

szállodaidény is ekkor a legmagasabb. Ezt a minden évben emelkedő tendenciát mutató igényt szükségszerűen új — a gazdaságosságot is figyelembe vevő — idényben üzemelő szállók építésével tudjuk, ha csak megközelítően is, kielégíteni. A most folyó öt éves tervben megépülő szállodáink közül a legjelentősebbet, a margitszigeti új szállodát mutatom be az alábbiakban. „Margitsziget”. Ennek a szónak nemcsak hazánkban, hanem külföldön is romantikája van, s sok ezer fővárosin kívül egyetlen turista sem kerüli el Budapest e legszebb parkját.

A Margitszigeten a volt lovaspóló-pálya területén épül meg az új szálloda. A szigetet az azon végigfutó út szimbolikusan vágja ketté. Az egyik oldalon az ös-park a maga történelmi levegőjével, nyugalmával, az út másik oldalán pedig a sport és közlelésitmények lán-

colata (úttörő-pálya, sportuszoda, Vörösmarty-színpad stb.) alkot szerves egységet, s adja a sziget varázsát. Ebből a láncolatból hiányzott egy szem, a lovaspóló-pálya területe. Ide építjük Budapest egyik legnagyobb befogadóképességű, új, 350 szobás szállodáját. A hét-szintes szállodaépület a legmodernebb építészeti és üzemeltetési követelmények figyelembevételével készül.

A 350 kétágyas szoba vendégei részére a gyönyörű kilátáson kívül (nyugatra a budai hegyek és a Duna, keletre az ös-park) minden kényelmet biztosít a szálloda. Minden szoba előtt loggia van, amely a kilátás mellett ideális pihenési lehetőséget biztosít. A beépített bútorokkal felszerelt, modern szobákhoz margitszigeti gyógyvízzel ellátott fürdőszobák tartoznak. A szálló külön attrakciója lesz a gyönyörű, termálvizes úszómedence.

Az étterem, kilátással a Dunára és a budai hegyekre, üveg folyosóval kapcsolódik a szállodához. A külső vendégek mind a szálloda-hallból, mind a dunaparti sétányról jól megközelíthetik. A 400 fős étteremhez kerthelyiség tartozik, amely a kultúr-park szerves részét alkotja. Az étterem mellett bárhelyiség is épül, amely napközben mint eszpresszó üzemel. Az étterem, bár és a hozzátartozó gazdasági helyiségek, valamint a modern, motelkonyhához hasonló kialakítású konyha a szálló épületétől elválasztva (üveg folyosóval kapcsolódik) egy külön épületet alkot. Ezt a földszintes épületet a legmodernebb építészeti megoldással egy kétrétegű, másfél méter hullámmagasságú alumíniumtető borítja, amely a természetes mennyezet-szellőzést is biztosítja esztétikai előnyei mellett.

A vendégek kényelmét szolgálja még a szálloda földszintjén elhelyezett fodrászat, ajándékbolt, posta, társalgó és drinkbár.

Ezt a szállodakombinátot kultúr-park veszi majd körül, amely annak építészeti hatását, ha lehet, még fokozza.

Azzal a tudattal végezzük az előkészítő munkákat, hogy ez a gyönyörű, új szálloda méltón képviseli majd a magyar szállodaipar jó hírnevét és új ékköve lesz Budapestnek.

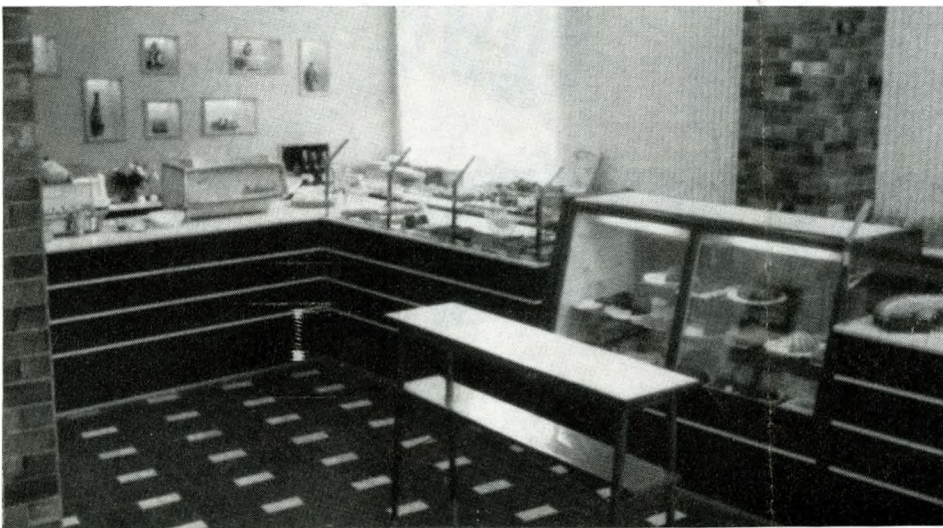
Tasnádi Lajos  
építészmérnök

Magyar Hírdető  
SAJTÓFIGYELŐ  
Budapest V., Petőfi Sándor u. 17.  
Telefon: 188-296, 188-307

1966. 9.

VENDÉGLÁTÁS

10. oldalról  
Bemutatjuk



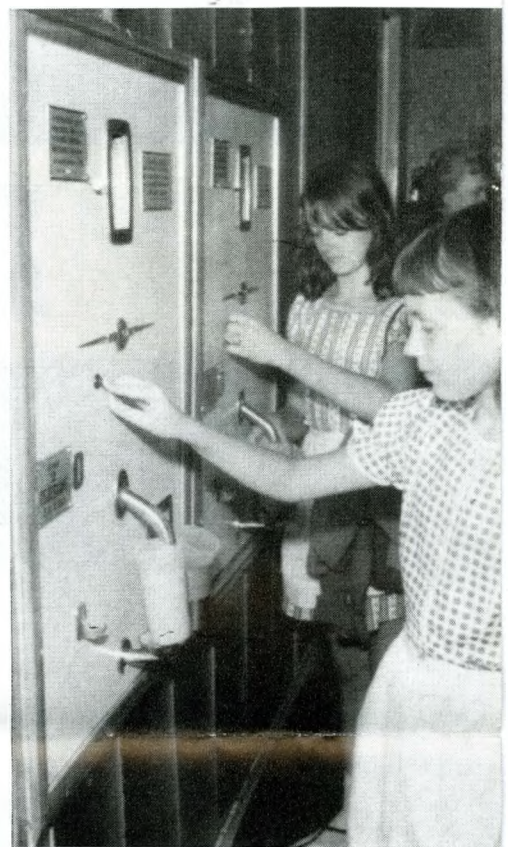
Cukrászda-rész

Készül a fagyalt-fröccs



## a Margithíd cukrászdát

(Szöveges ismertetés a 10. oldalon)



Ital-automaták a reggelizőben

A hangulatos bár

