

Budapestre vonatkozó ujságcikkek				Osztálvozás
<i>Gala Tancs</i>				728
Szerző:	EZER ÉS EZER ÚJ			Hely:
Cím:	BUDAPESTI LAKÁS!			Idő: <i>1954</i>
Forrás:	<i>Béke és Kőrösi</i>			Személy:
	<i>1953. IX. 16.</i>			Helyszám:
(Hely)	(Idő)	(Köt. v. füz.)	(Oldal)	

Közp. nyomt. XX. cs. 23. sz.

Budapest nyomda, Gerlóczy-u. 2. — 14806/51

Alig két hónapja, hogy elhangzott a kormányprogram, s már teherautók, dömperek, toronydaruk dübörögnek, állványerdők emelkednek a Béke-úton, a Thököly-úton, a József Attila-téren és a Nagy Lajos király-úton. Budapesten még ebben az évben több ezer új lakás épül és 1954-ben további ezrekkel szaporodik még ez a szám.

A lakások egyrésze

a jövő évben beköltözhetnek az új lakók.

Emlékezzünk: Budapest egyik legfiatalabb lakónegyede, az Uj-Lipótváros, évtizedekig épült a felszabadulás előtt, az új kormányprogram egy év alatt új lakónegyedeket, több száz pompás új lakóházat varázsol fővárosunk újjászülető térképére.

A Budapesti Városépítési Iroda, a Városépítési Tervező Intézet, a 2. számú Ipartervező Intézet és a többi tervező iroda rajztermeiben is hatalmas munka folyik. A fürgén száguldó ceruzák alól impozáns házsorok, több utcára terjedő háztömb-egységek tervei kelnek életre a fehér rajzpapíron.

Ahogy sorra járjuk a műtermeket, egyre nagyobb arányokban bontakozik ki előttünk Budapest új képe.

A Dávid Ferenc-utca és Tass vezér-utca közötti szakaszon 280 lakás épül 1953—54-ben. A villányiúti lakótelepen, a Kürt-utca és Kés-márki-út közötti részen 8 új háztömbben 310 család talál új otthonot. A Thököly-út, Laki Adolf-utca és Amerikai-út környékén 25 kétemeletes villalakás épül. A Bácskai-utcában 60 lakásos »garzonházat« terveznek. A Nagy Lajos király-út, a Mogyoródi-út és Fogarasi-út között 6 háztömbben 480 lakás, a pesterzsébeti Csarnok-téren 260 lakás és új iskola épül 1954-re. A József Attila-térre, a Rákosi Mátyás Kultúrházzal szemben kétemeletes sorházakat terveznek 260 lakással.

Új lakótelep keletkezik a Kőrösi Csoma-úton, a Béke-út, Füzér-utca és Fiastyúk-út környékén, a Gubacsi-úton és a Budaörsi-úton. Pestújhely, Albertfalva új lakónegyedekkel gazdagodik. Az Arpád-úton ötemeletes háztömb épül a most készülő új MESZHART lakónegyeddal szemben.

Az új házak a környék képéhez alkalmazkodó, korszerű, változatos típus- és egyedi tervek alapján épülnek. Az egyes háztömbök új utcákat, parkokat, sétányokat, játszótereket képeznek ki.

Az épülő új lakások közül 85 százalék két-szobás, 5 százalék háromszobás és 10 százalék egyszobás garzonlakás lesz.

A lakások egyrésze központi fűtéssel készül. Minden lakásban csempézett fürdőszobát és konyhát, külön WC-t és kamrát találunk. A fürdőszobában gázmelegítő lesz, amely éjjelnappal adja a melegvizet. A lakásokba előre bevezetik a telefon- és rádióvezetékeket. A legújabb típusú tervek szerint épülő lakások előszobáiban beépített szekrények lesznek.

A tervezők figyelembe vették a közelmúltban épült lakások

hibáit.

Az új tervek megszüntetik a kényelmetlen, úgynevezett zsákszobákat. A most épülő házakban minden szoba különbejáratú lesz, a közös előszobából nyílik. Nem lesznek kinyitáhatatlan, csak állványról tisztítható ablakok és szűk, alacsony ajtók, ahová nem fér be a bútor és nagy gondot fordítanak arra a kivittelezés során, hogy a szobák parkettája ne hasonlítson a hullámozó Balatonhoz...

Minden 50 lakáshoz gépesített mosoda épül, mosó-, facsaró- és vasalógéppel felszerelve,

ahol a lakók — a klórmészszagú, párás mosókonyha emlékét is feledve — pár óra alatt elvégezhetik a »nagymosást«. A házakban — lakógyűlések, ünnepségek, közös összejövetelek számára — tömbszoba épül. A tervezők az új, növekvő családokra is gondoltak: minden házban lesz

gyermekkoszarás,

az egyes lakónegyedekben pedig bölcsőde és óvoda.

Az egyes épülettömbök központjában helyezik el az üzletsorokat, kisebb áruházakat, éttermeteket és büfféket.

Ilyen arányú építkezés persze nem oldható meg, csak a szovjet tapasztalatok felhasználásával, a legkorszerűbb gépesítés segítségével. Az építkezéseket a legapróbb részletekig felbontott ütemterv szerint, szinte futószalagon végzik s mindenütt toronydaruk, szállítószalagok, dömperek, habarcs- és betonkeverőgépek könnyítik és gyorsítják az építkezést. A legmesszebbmenőkig felhasználják az előregyártott elemeket. Nemcsak a tetőgerendák, hanem egész födémelemek, lépcsőházak készülnek előregyártva. Ezzel lehetővé válik az építkezés új, szocialista formája, amely gyorsabbá és jobbá teszi a munkát és a nehéz fizikai munkától megkíméli a dolgozókat.

Igy válnak valósággá az új kormányprogram betűi,

Garai Tamás





LAKÓEPOLET az Árpád fejedelem úton



ILYEN LESZ EGY EV MÜLVA a Béke-út, Flastyúk-út és Füzér-utca környéke



AZ ARPAD-ÚTON EPDŐ ötemeletes háztömbök tervrajza

(Hely)

(Idő)

(Köt. v. fűz.)

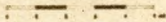
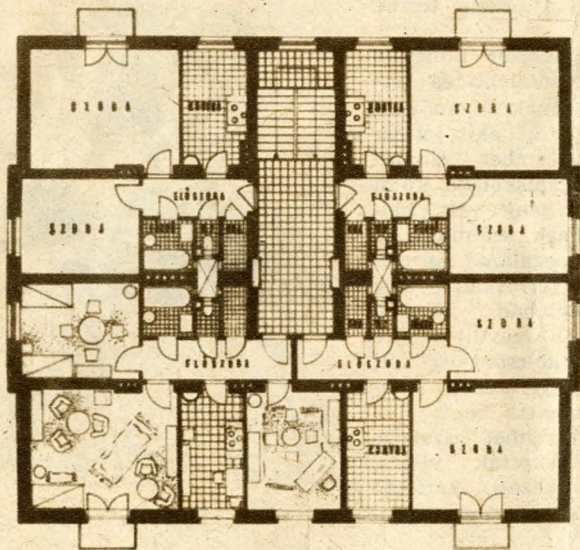
(Oldal)

Helyszám :



A VILLANYI-ÜTI ÚJ LAKÓNEGYED egyik házsora

A HERMANN OTTÓ-ÚTI VILLALAKÁSOK emeleti alaprajza. Egy-egy emeleten egy hámoszobás, és három kétszobás lakás épül az összes mellékhelyiségekkel



ILYEN VILLALAKASOK épülnek a Hermann Ottó-út környékén

