

# Budapestre vonatkozó ujságcikkek

Osztályozás

Tárgy

385.859

Hely:

Idő:

"1952"

Személy:

Helyszám:

Szerző:



244 Kossuth Lajos-tér, megállóhely, 1955

Forrás:

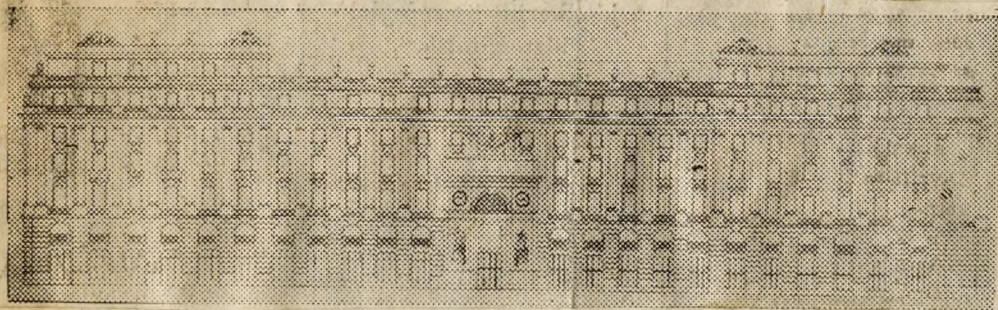
Esti Budapest  
 Budapest 1952 V/23

(Hely)

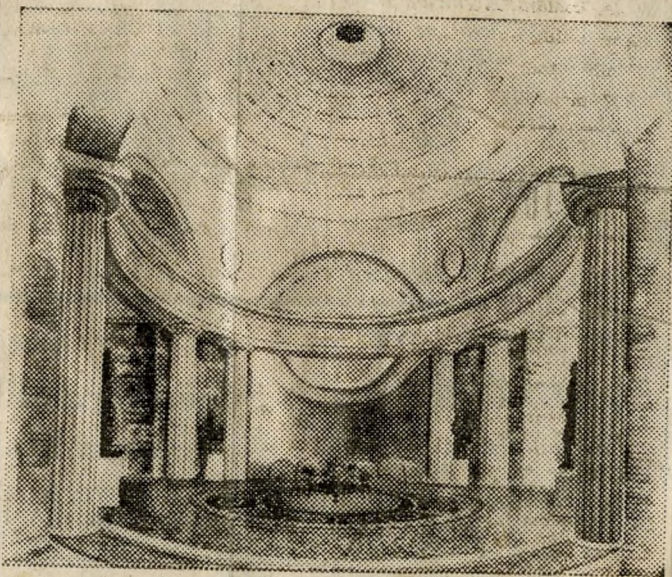
(Idő)

(Köt. v. füz.)

(Oldal)



Épül a földalatti gyorsvasút. Épülnek a pajzskamrák, az alagutak, szerelik az első tübbingeket — és közben a Középület-tervező Irodában már a gyönyörű állomások tervvázlatait készítik. Megtisztelő feladat az első budapesti földalatti gyorsvasút állomásainak terveit elkészíteni és a KÖZTI tervezői igyekeznek is, hogy a moszkvai Metro példáját követve, minél impozánsabb, Budapest városképét még szebbé formáló állomásokat tervezzenek. Most



bemutatjuk a Kossuth Lajos-téri állomás három tervvázlatát.

A fenti kép az állomást magábanfoglaló épülettömb egyik tervvázlatát. Az épület közepén az állomás bejárata látható.

Második képünk a felszíni csarnok egyik tervvázlatát. A háttérben a mozgólépcső-bejárat.

A harmadik kép az állomás alsó csarnokának egyik tervvázlatát mutatja be.

