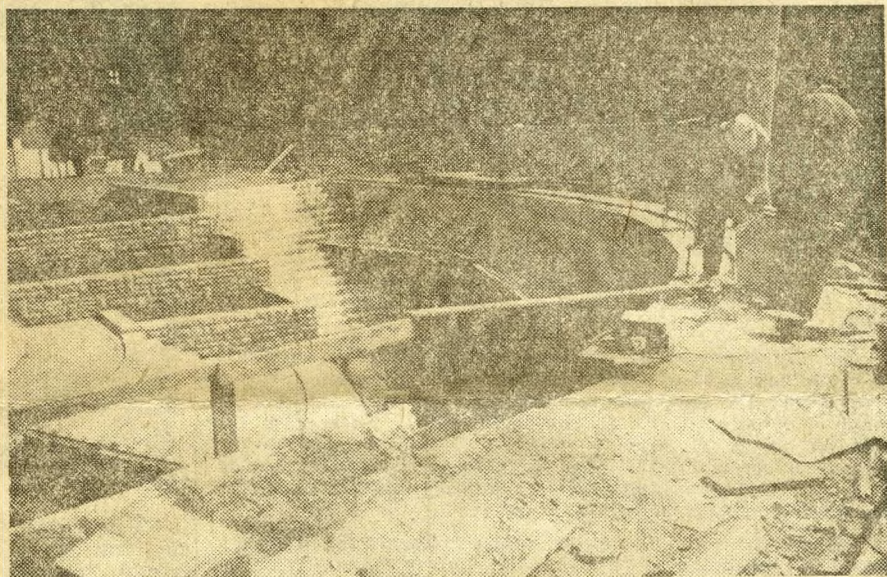


A MARGIT-HÍDON — PESTRŐL BUDÁRA

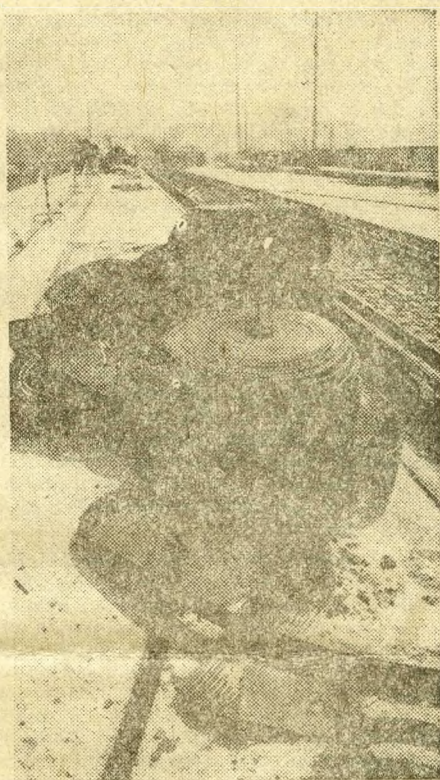
Jól haladnak a híd rekonstrukciós munkái. De kell is az erőbevetés, hiszen november végére mindenképpen át kell adni ezt a — Budapest közlekedése szempontjából igen jelentős — létesítményt a forgalomnak.



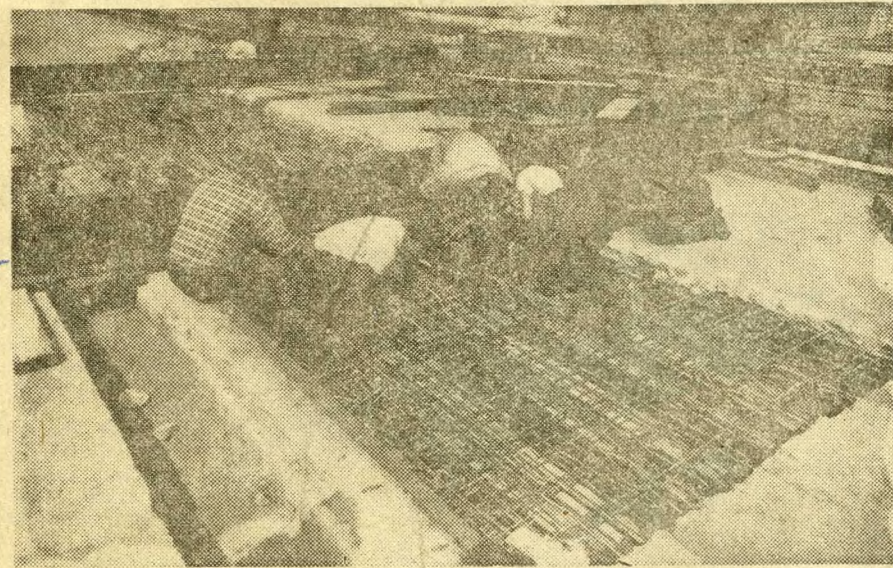
A pesti hídfő aluljárórendszerén már az utolsó simításokat végzik a kőfaragók, és jól haladnak a belső burkolással is



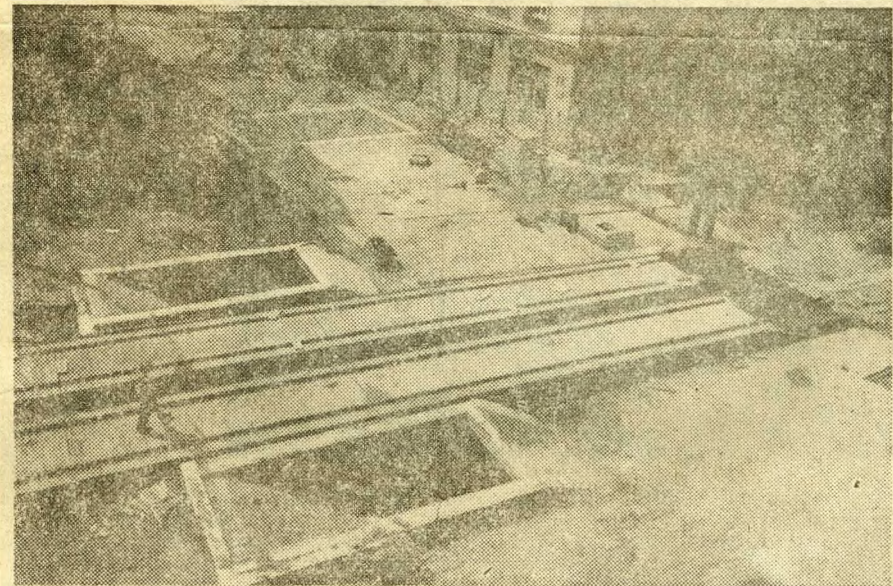
A Közúti Gépellátó hegesztői helyezik el a dilataciókat a híd szélességében



A villamossínek alá kerülnek ezek a gumi alátétszalagok, hogy a járművek zaját a minimumra csökkentsék



A Hídépítő Vállalat vasbetonszerelői a pályaelemek szerelését végzik



Lassan kialakul a budai hídfő aluljárórendszere is

(Gonda György képriportja)