

244  
**Óvoda-bölcsőde épülete, Budapest XII., Kútvölgyi út**

Építész: V. Pázmándi Margit (ÁÉTV)



Délnyugati homlokzat

Belsőépítész:	Campel József
Statikus:	Sziksza Imre
Fűtés:	Molnár Lászlóné
Víz-csatornázás:	Buzási István
Elektromos berendezés:	Boross Árpád
Kerttervező:	Buday Béláné
Mélyépítő:	Halászy Jenő
Tervezés éve:	1969
Épült:	1970—1972. május óta üzemel
Építető főhatóság:	ÉVM
Beruházó:	Kereskedelmi Beruházási Iroda
Kivitelező:	Középipletépítő Vállalat
Építésvezető:	Góczán Ferenc
Beépített térfogat:	3070 m <sup>3</sup>
Kiviteli összköltség:	7416 e/Ft
Fotók:	Sági György Müller Ferenc

Kis terjedelmű, de köznevelésünk fejlesztése miatt nagy jelentőségű tervezési feladat felnőtt dolgozók és tehetetlen apró lények számára közös fedelelet létesíteni.

A terv érdeme, hogy ezt a funkcionális kettősséget művészi és új formában egyesíteni tudta a Központi Állami Kórház területén épült óvoda-, bölcsőde épületében.

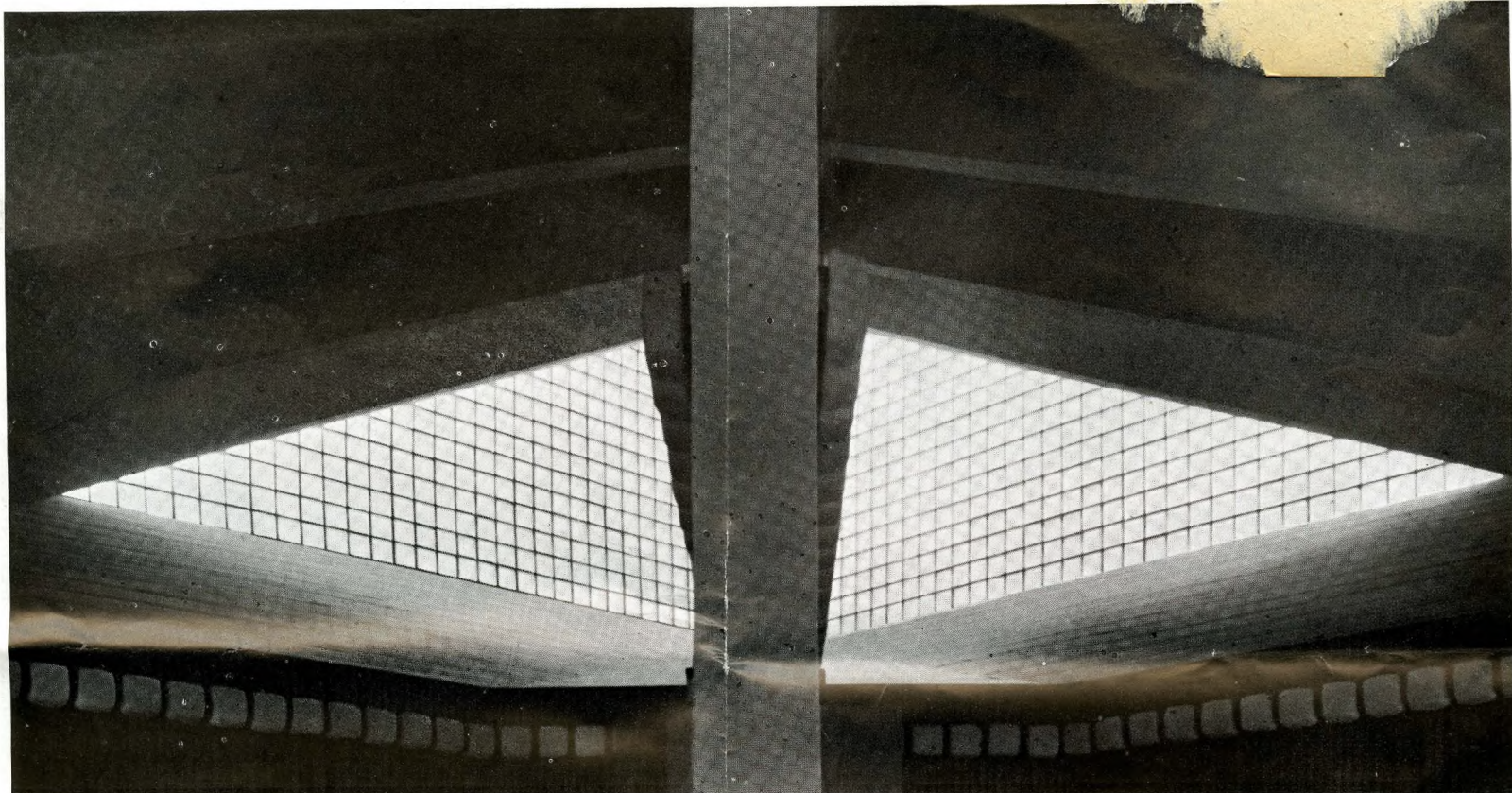
Az intézet üzemeltetése — tehát a felnőttek tevékenysége — a tömb belsejében közlekedési keresztet alkotva a legrövidebb úton és a gyermekektől elszigetelve bonyolódik le.

A mellékhelyiségek kívülről láthatatlanok,

de kifogástalanul szellőztetettek és a megfelelő helyen vannak elhelyezve.

A gyermekek — csecsemők — egész napi foglalkoztatása változatos formák szerint alakított térben kötetlenül zajlik. Figyelmüket leköti az, hogy tartózkodó helyük a megszozott polgári szobák, vagy iskolatermek egyforma normájától különbözik. Szórt fény, ferde síkok, szabálytalan terek, nagy és különböző magasságok megközelítik a természetet jellemző változatosságot. Gondolkodásra, felfedezésekre, ügyeskedésre, élelmességre sarkallnak. Ezt az emberformáló pedagógiai célt a





A foglalkoztatók térrészlete

tervező többféle épületszerkezeti részlettel szerkesztette össze. Új megoldásai a megszokott kiviteli sematizmustól itt-ott eltérnek. Ehhez a kivitel fokozottabb gondosságot igényel, de építészetünk ezzel emelkedik magasabb szintre.

A külső homlokzat így nyugodt, egyszerű és barátságos képet mutat. Ablakfüzérén át csupa mosolygó gyermekfejeket látni tarka játékaik között.

Jó időben minden foglalkoztatóból közvetlenül a kert játszórészébe mehetnek a kicsinyek. A nyílások felett nagy kiülésű párkányok

és a sík vászonponyvák árnyékolják be a foglalkoztatókat.

A homlokzat nyers téglá és nyers betonfelület. A fedés eternit. A foglalkoztatók ellenvilágítását az aknában üvegtégla-falak biztosítják.

Az aknák és a párkánycsatornák szélesek, jó hó- és vízvezetésük biztosított. Az aknák biztosítják a szellőzést, melegítésük a rendkívüli havazás okozta torlódást akadályozza meg.

A hőszigetelés kalorikus méretezésű kőszivacs betét. A nedvességszigetelés szabványos. A belső terek meszelték, nyerstégla- és

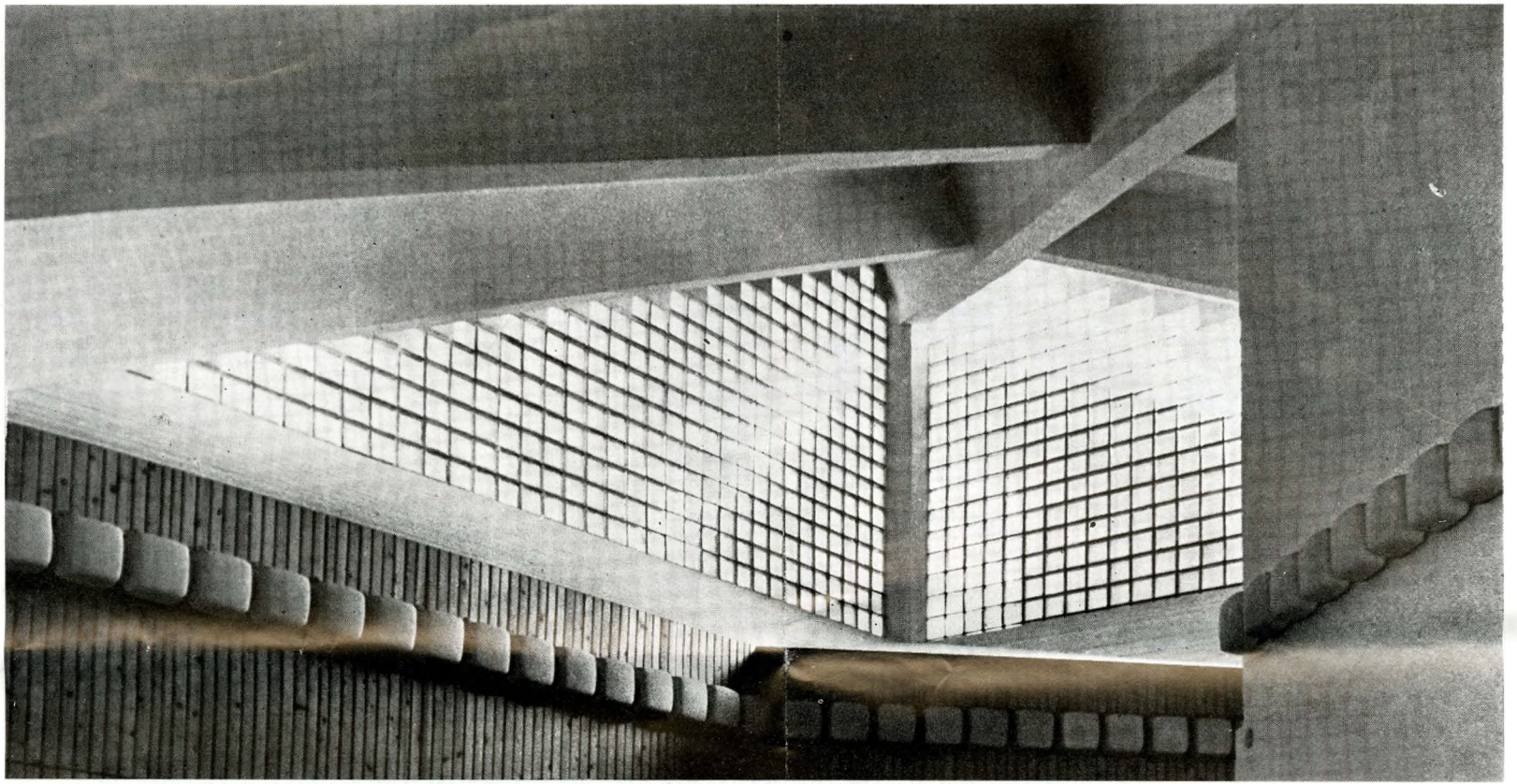
csempeburkolatúak. A padló parkett. Minden fűtőtest védőburkolattal védett.

Újszerűek a foglalkoztatók világítási füzerei, egyébként a többi világítás és az egészségügyi szerelvények a szabványok pontos betartásával készültek. Látogatáskor valamennyi üzemelt.

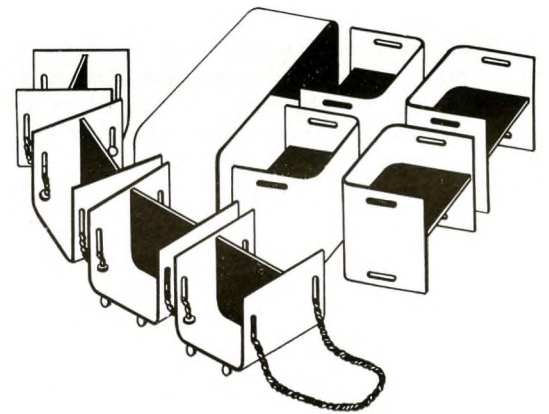
A látogatáskor Dr. Polonyi Gyözőné főorvos, Lőrincz Józsefné főmérnök az EÜ Minisztériumból, valamint a bölcsőde vezetője munkatársaival voltak jelen, az épületről megelégedéssel nyilatkoztak. Példaszerű megoldásnak tartották.

Dr. Kiss Tibor

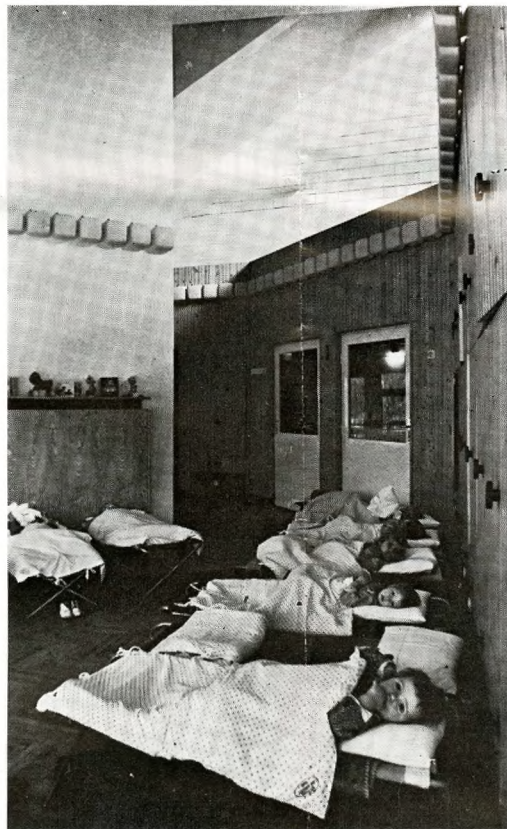




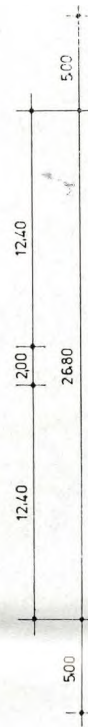
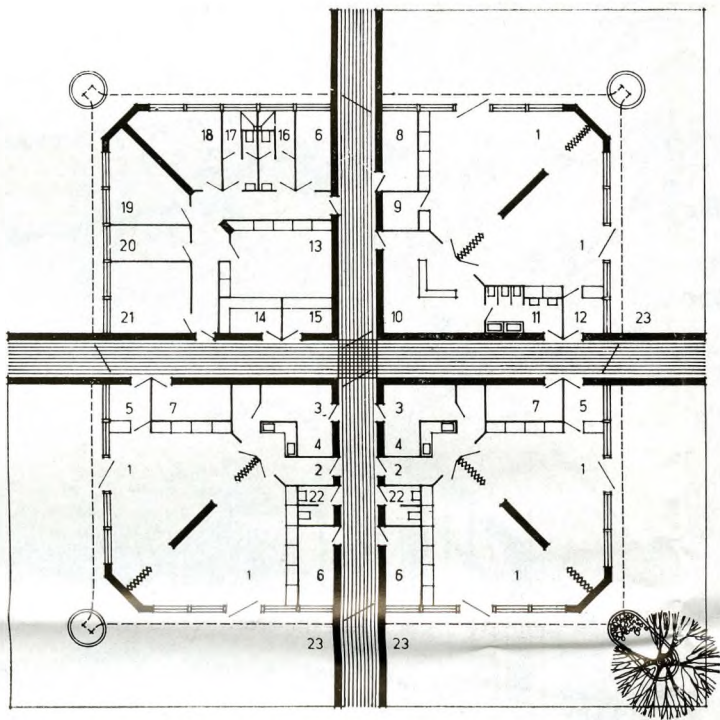
Az óvodai ülőbútorok játéklehetősége



A foglalkoztatók többcélú felhasználása  
(evés, alvás, játék)

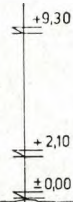


9/-



Alaprajz, 1 : 400

1. Foglalkoztató
2. Fürdő
3. Átvevő
4. Átadó
5. Tejkonyha
6. Elkülönítő
7. Gondozó
8. Óvónő
9. Játék
10. Öltöző
11. Mosdó
12. Tálaló (óvoda)
13. Befejező konyha
14. Mosogató
15. Tálaló
16. Óvónő öltöző
17. Gondozó öltöző
18. Iroda
19. Személyzeti étkező
20. Raktár
21. Hőközpont
22. Anyák W. C.-je
23. Terasz



Metszet, 1 : 400