



## Az építőipari fémszerkezetek bázisvállalata

# a „fémmunkás” Vállalat

Az építőipar egyre növekvő mennyiségben használja a fémszerkezeteket és igényli a termelés mennyiségi növekedése mellett a kivitel jobb minőségét és a korszerű anyagok alkalmazását. Ilyen korszerű anyag az alumínium, a modern ablakok, ajtók és burkolatok anyaga, ilyen tartószerkezeti vonatkozásban az acél, mely pontosan megmunkálható és szerelhető és minimális helyszíni munkát igényli.

A korszerű építéstechnika szolgáltatásában a „fémmunkás” már megalkulása óta vezető helyet foglal el. Többek között a vállalat nevéhez fűződik a felszabadulás utáni első alumíniumablak készítése az ötvenes évek elején; a gyár hírnevét öregbíti, hogy ez a szerkezet még ma is, húsz év után, funkcionál és esztétikailag kifogástalan képet mutat.

Az azóta megtett út ugrásszerű fejlődést tükröz, nemcsak termelési volumenben, hanem minőségileg is. Ma a „fémmunkás” gyakorlatilag minden olyan termékkel kiszolgálja az építőipart, amire annak szüksége lehet acélból és alumíniumból.

Ehhez 8 gyár és több mint 6000 dolgozó áll rendelkezésre, a 10 évvel ezelőtti 4 gyár és kb. 3000 dolgozóval szemben! Az új létesítmények között nem kisebb beruházások szerepelnek, mint egy 10 000 m<sup>2</sup>-es csarnok-épület Kecskeméten, egy 7000 m<sup>2</sup>-es csarnok-épület Székesfehérvárott.

A termékek sokféleségének és komplexitásának megfelelően az egyes gyárak a vállalatban belül jellemző profillal rendelkeznek. Ez a házon belüli szakosítás nem zárja ki, sőt szükségessé és gazdaságossá teszi a belső kooperációt, lehetőséget nyújt arra, hogy a komplex termékek — nem ritkán kész épületek — a legelőnyösebb szállítási feltételekkel kerüljenek megvalósításra.

Természetesen a mobilitás feltétele az, hogy a gyárak kialakított profilja ne legyen túlságosan kötött és alkalmazkodjék a változó piaci igényekhez. A magyar beruházási piac sajátosságai következtében elengedhetetlenül szükséges egy ilyen rugalmas szervezet létrehozása az átmenetileg felszabaduló gyártókapacitások lekötésére.

A gyárak közötti munkamegosztás témája belső ügy lenne, és nem érdemelne hosszabb ismertetést, ha a gyárak nem élveznének csaknem teljes kereskedelmi önállóságot. Így azonban célszerűnek tartjuk az ismertetést, ugyanis a beruházók és tervezők egy-két éve már nemcsak a központi apparátussal, hanem az egyes gyárakkal közvetlenül is folytatják műszaki és kereskedelmi tárgyalásaikat, és a vállalat számára fontos, hogy a felhasználók alapos tájékoztatást kapjanak és így min-

den esetben a legrövidebb úton jussanak információ birtokába.

A „fémmunkás” Vállalat büszkesége és legfiatalabb gyermeke a Székesfehérvári Alumíniumszerkezeti Gyár, amely Európa legnagyobb ilyen létesítménye, és világviszonylatban is előkelő helyet foglal el termelési kapacitásával. A gyár a legkorszerűbb belga, olasz és német, valamint svájci gépekkel dolgozik, technológiáját a folyamatok gondos szervezése teszi még gazdaságosabbá. A gyár teljesen megváltoztatta az épületlakatosiparról korábban kialakult képet: a kalapálás és csavarozás átadta helyét az automata hegesztőberendezéseknek és csiszológépeknek. Az alumíniumszerkezetek — ablakok, ajtók — felületének konserválása a legmodernebb eljárásnak számít: anódos oxidációval történik, amelynek lényege, hogy vegyi folyamattal stabilizálja a fém felületét és megbízható, esztétikailag kifogástalan védelmet nyújt húsz-huszonöt évre.

Ebben a gyárban készülnek tehát azok a szép alumínium ablakok, ajtók, amelyek fővárosunk oly sok középületének, így legújabbban az Országos Vízügyi Hivatal Fő utcai székházának, a Vörösmarty téri Kulturális Központnak vagy az Országos Műszaki Fejlesztési Bizottság Martinelli téri székházának homlokzatát díszítik.

A minőség és a műszaki haladás elismerése az a sok díj, amit a vállalat a hazai és külföldi kiállításokon elnyert.

A termékek objektív elismerését természetesen a vevőkör óriási mérvű kibővülése is mutatja: jelenleg 25 országgal van a vállalatnak exportkapcsolata — ennek nagy részét a székesfehérvári gyár termékei szolgáltatják.

A „fémmunkás” legnagyobb gyára a kecskeméti gyár, amely egyben a könnyűszerkezetes kormányprogram egyik szerkezetgyártó bázisa, és mint ilyen, a „fémmunkás” komplex építési tevékenységéhez szükséges tartószerkezeteket gyártja. A hagyományos termékeken — darupályák, acélszerkezetes víztornyokon kívül itt készülnek szériában a GFT III., a VMV és az ún. „fémmunkás” típuscsarnokok, 9–12–18–24 méter fesztávolságú tartószerkezetei, amelyeket a társ- gyárak öltöztetnek fel és az önálló Építés-Szerelési Üzem épít kulcsátadással.

Az egyik legérdekesebb gyár a ferencvárosi, amely az építőipari tömegtermeléshez, a nagyszériás lakásépítkezésekhez szállít a budapesti és vidéki házigyáraknak acélelemeket. Érdekességét azonban nem ez adja, hanem a gyár másik profilja, a kovácsolt acél és réz díszművek, ún.

rácsok, korlátok, kapuk, bútorok, világitótestek, amelyek Kanadától Hollandiáig nagy népszerűségnek örvendenek.

A legújabb sikercikket, az alumínium anyagú, egyszintes kisépületet az angyalföldi gyár készíti. Ez a gyár képezi a vállalat magvát, itt volt ugyanis a kiváló termékeiről híres jogelőd, Haász és Somogyi cég egyik

ugyanisak részt vállal a könnyűszerkezetes program megvalósításában a hőszigetelt, szendvicsszerkezetű tetőpanelek készítésével. Ezenkívül lemezmunkák és épületgépészeti felszerelések, valamint horgany- és alumíniumanyagú esőcsatornák alkotják a gyár profilját, amely egyébként napjainkban van kialakulóban, illetve változóban.



Előregyártott szendvicsszerkezetű tetőpanel

telephelye. Itt vannak tehát a legnagyobb tapasztalattal rendelkező szakmunkások, akik közül nem egy már 40 éve szolgálja hűséggel az épületlakatosipart.

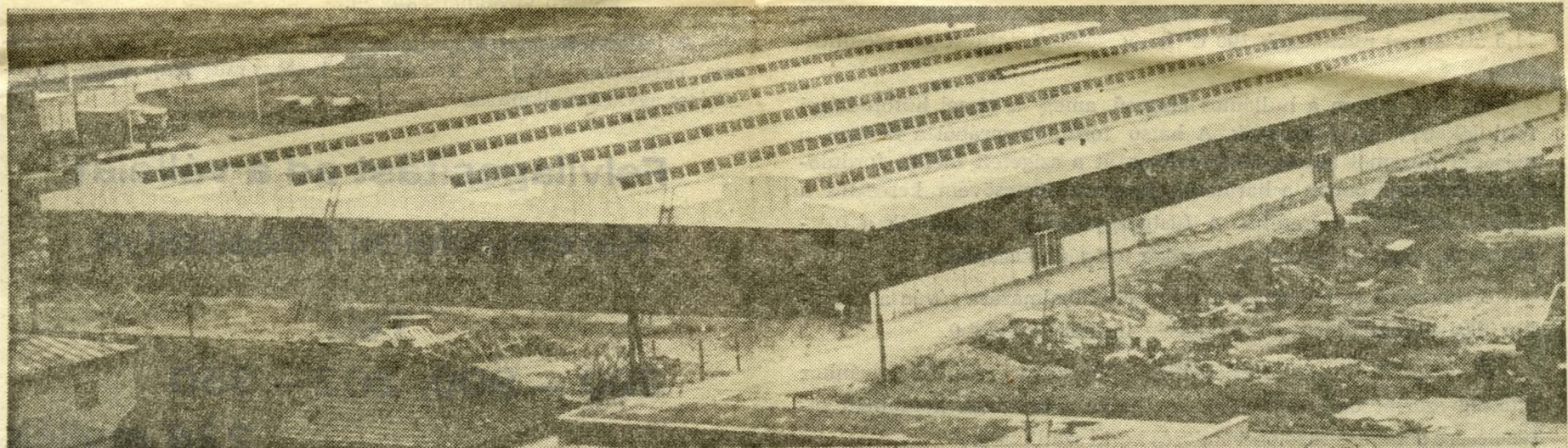
A dinamikusan fejlődő zuglói gyár elsősorban lemezből készült termékeiről, ún. hullámlemezekről, homlokzatburkolatokról, álmennyezetekről ismert. Legnagyobb partnerük a Szovjetunió, különösen dekoratív álmennyezetek szállításában, de Algériába is komoly összeget képviselő tételeket szállítanak, többek között a hazai tervezésben készült Algériai Olimpiai Stadion díszrácsait, valamint a Kereskedelmi Minisztérium álmennyezetét. Ezenkívül ebben a gyárban készülnek a nyílászáró szerkezetekhez használt szerelvények és veretek, kilincsek, fogantyúk, záruk, pántok, melyekből az utóbbi időben indult meg a tökéletes exporttevékenység.

A kiskunhalasi gyár készíti a hagyományos termékek közül a vállalati specialitást jelentő építőipari keretes csőállványt, valamint a 6 és 9 méter fesztávolságú, igen gazdaságos kivitelű modulbarakkot, de itt készül a kiegészítő elemek és a tömegcikk nagy része is, ún. bilincsek, acélszerelvények (koromzsákajtók, vilámlámpák stb.) és kovácsolt karmák.

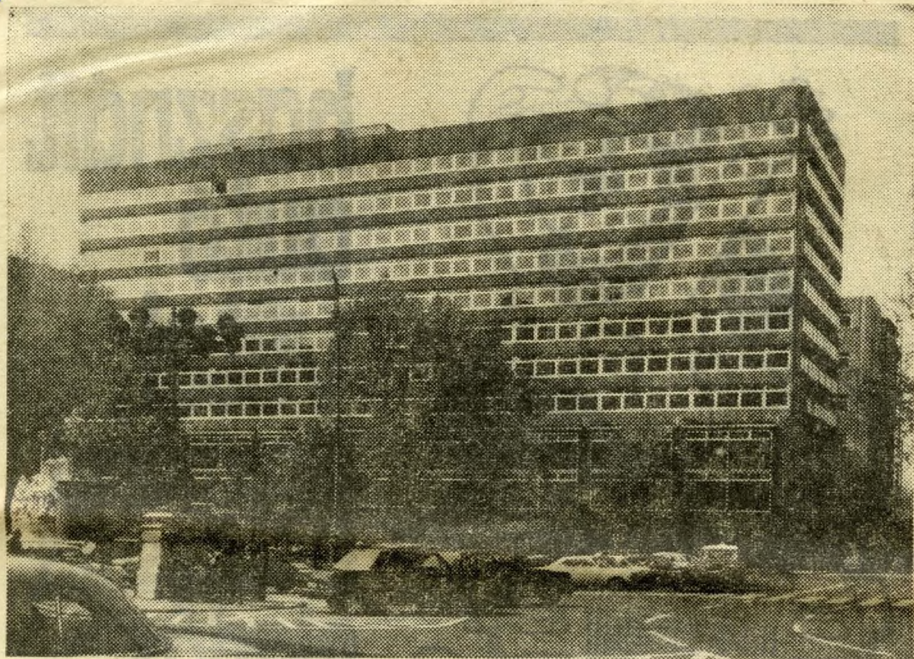
A legújabban létrehozott önálló termelőegység a dorogi gyár, amely

A gyártási tevékenységet befejező üzem a „fémmunkás” Vállalat önálló Építés-Szerelési Üzeme, amelynek fiatal és lendületes vezető gárdája lelkesen veszi ki részét a rájuk háruló feladatok megvalósításában. Ma már nem kétséges, hogy a beruházók egyre inkább készre szerelt, komplett épületeket akarnak létesíteni; ezért a bonyolítással és koordinációval járó gondokat a rugalmas kivitelező vállalatok leveszik a megrendelő válláról. Az erős konkurrencia és a beruházási lehetőségek bizonyos mérvű csökkenése miatt ez a forma az értékesítés egyetlen lehetséges módja, különösen a nagyobb értékű és magasabb minőséget képviselő, szerelt jellegű könnyűszerkezetes objektumoknál. A kulcsra kész átadások megvalósítása természetesen magas fokú szervezethez és megfelelő komplex struktúrát igényel. A „fémmunkás” minden adottsággal rendelkezik ennek a feltételnek a kielégítéséhez, hiszen a gyártástól a szerelésig el tudja látni az összes teendőket, beleértve az esetleg felmerülő adaptációs tervezést is. Ebből a célból az Építés-Szerelési Üzemenél külön vállalkozási osztály és tervezőosztály gondoskodik a vevőkkel való kapcsolat tartásáról és a kulcsátadásos épületek adminisztratív teendőivel járó bonyolításról.

A gyárak bemutatása után ejtsünk néhány szót a termékekről, amelye-



Komplett ipari csarnok Simontornyán



A Belváros gyöngye a Vörösmarty téri kultúrpalota

ket a „fém munkás” előállít, valamint azokról a fejlesztési irányokról, amelyeket a vállalat maga elé tűz a következő évekre.

Ezen irányzatok közül a legfontosabb az állandó, stabil minőség tartására teendő intézkedések összessége; az 1972-es Budapesti Nemzetközi Vásáron már ebben a megvilágításban kerültek bemutatásra a termékek, a vállalat jelszava a „Megbízható minőséget az építőiparnak!” volt. A megbízható minőség elérését a növekvő mérvű nyugat-európai export jelzi legbiztosabban; a megtartására teendő intézkedések közül a minőségellenőrzés módszereinek fejlesztését tartják a legfontosabbnak. Ezenkívül számos szerkezeti és technológiai újdonság került és kerül bevezetésre, valamennyi a jó minőségű termékek kibocsátását célozza.

Így a hagyományosan ismert sarokkötéseken kívül évek óta alkalmaznak a tompahegesztett megoldást, amely az előbbinél megbízhatóbb szilárdságot és szigetelési tulajdonságokat eredményez. Bár ezt a megoldást csak a luxuskivitelű terméket gyártó külföldi vállalatok alkalmazzák, az exportképesség fokozásának ez egyik alapvető feltétele.

A külföldi piacok igényessége szabja meg a lég- és vízzárás tulajdonságok kialakítását is a nyílászáró szerkezeteknél; a vállalat kénytelen a szigorú francia és német szabványok előírásait figyelembe venni az exportnál. Ez természetesen a gyártási kultúra növelésén keresztül vizsgálható a hazai értékesítésben megjelenő ablakokra és ajtókra is. A lég- és vízzárás követelmények kielégítésére a világszínvonalat jelentő két-

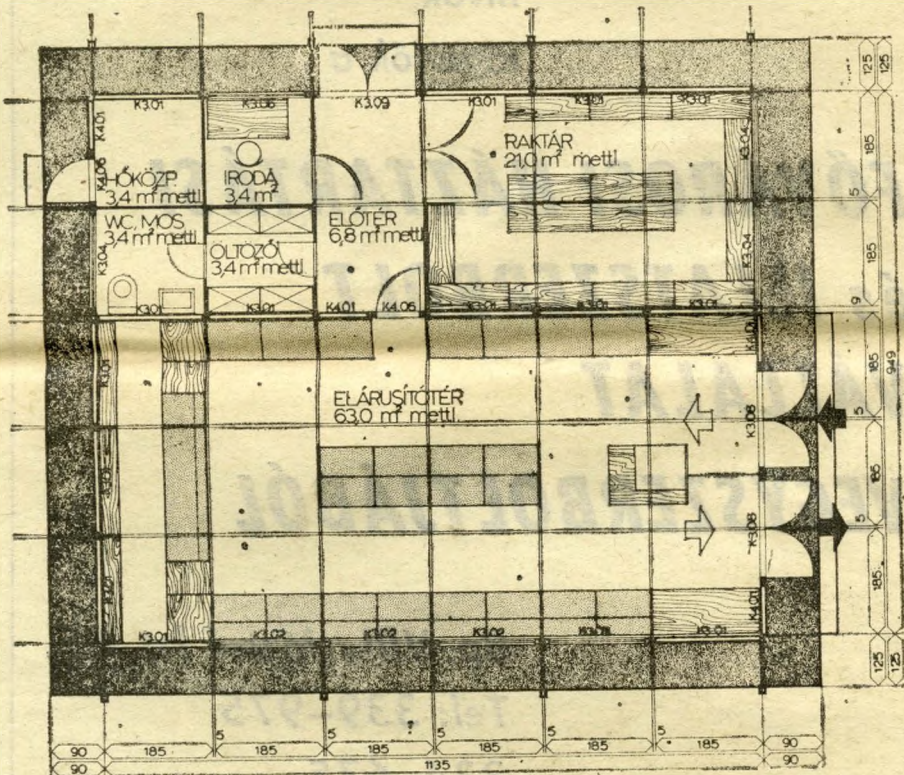
szeres fémes takarás és kétszeres mágumi tömítőszalag szolgál, amely a gépkocsiparban is a legbeváltabb szerkezet erre a célra.

Az alumíniumtermékek felületi kikészítésénél a lakkozást és az anódos oxidációt alkalmazzák; ez az utóbbi eljárás, mely egyébként mind natúr, mind bronz és sötét-fekete színek kialakítására alkalmas, több mint 20 éves garanciát biztosít az utcáinkat és tereinket díszítő épületek külső homlokzati megjelenésének tartósságára és szépségére.

A már említett magas lég- és vízzárás követelmények miatt a vállalat egy német tervek alapján készült mérőberendezésben vizsgálja ablakait; ez a berendezés 150 km/h sebességű szélvihart tud imitálni, csapóeső kíséretében. Azok az ablakok, amelyek kiállták ezt a szigorú próbát, elindulhatnak európai vagy tengerentúli útjukra.

A különféle felhasználói igények kielégítésére az Európában elterjedt összes nyitási irányokat és módokat „tudják” a „fém munkás” ablakok és ajtók: a forgó, billenő, bukó, toló, nyíló-bukó ablakok kielégítik az összes lakó- és középület típus nyílászáróinak funkcionális igényeit.

Az alumínium ablakok közül az újszülött SOPRON családot emeljük ki; ez tompán hegesztett sarokkötéssel, kétszeres műanyag tömítéssel és pattintott üvegszorítóval készül, a Nyugat-Európában divatos, egy síkra hozott tok- és szárnyfelülettel. Ennek a nyíló ablaknak a legnagyobb mérete 1400x1500 mm, felülete készülhet csiszolt, kefélt matt, natúr színű anódos oxidálással, vagy direkt színezéssel eljárással, bronz színben.



Könnyűszerkezetes kisáruház alaprajza

Az alumínium ajtók közül ugyancsak idei újdonság a FEHÉRVÁR ajtócsalád, amelyből az idén csaknem 10 000 darabot szállít a vállalat a Német Szövetségi Köztársaságba. Az exportajtók betétei üveg-, fa-, műanyag vagy rézfóliaanyagúak, de kívánságra a gyár tetszőleges textúrájú és anyagú elemet is beszerel az ajtókeretekbe.

Építőipari berkekben nagy sikere van az ugyancsak alumíniumból készülő, rendkívül gyorsan szerelhető, előregyártott elemekből a helyszínen összeállítható korlátoknak, amelyek háromfajta pálcáccsal készülnek és alkalmasak erkély, loggia, függőfolyosó és lépcsőházi korlátoknak. Ez is készülhet színes kivitelben, ugyanúgy, mint a „fém munkás” profilból készült rácsai, amelyek, négyféle idom kombinációja révén, nagyszámú variációs lehetőséget adnak a tervező kezébe. Ez a szerkezet, rendkívül esztétikus megjelenése folytán, kiválóan alkalmas nagy felületek — áruházak, filmszínházak — homlokzatának burkolására, és különösen jó megoldást ad a napvédelemre.

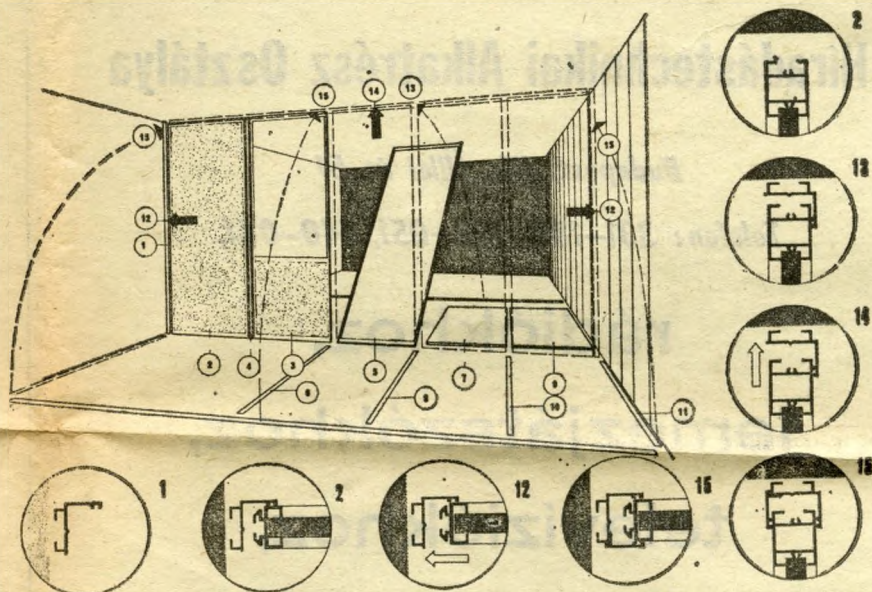
A hagyományosan számító termékek közül említést érdemel a HIDROGLÓBUSZ, a vállalat által megvásárolt szabadalom alapján gyártott acélszerkezetű, alulemez borítású víztorny, amely szinte már része a magyar tájnak, és amelyből legújabbán már 400—1000 m<sup>3</sup>-es egységek is készülnek, kikötés nélküli

megrendelők igényének minél teljesebb kielégítésére.

Egy másik új terméke a vállalatnak, amelynek ugyancsak komoly sikere volt az 1972-es Budapesti Nemzetközi Vásáron, az alumínium szerkezetű, térbeli rácsos tartó, amelyet Magyarországon egyedül a „fém munkás” gyárt és forgalmaz. 18x18 méteres fesztávra készül, és rendkívüli előnye a korrózióállóság és a kis önsúly mellett a páratlanul gyors szerelhetőség, melyet a teljesen azonos rudakból és csomólemezekből szerkesztett váz tesz lehetővé.

A könnyűszerkezetes építésmódra vonatkozó kormányprogram egyik bázisvállalataként a „fém munkás” rendelésre szállít ipari és kommunális épületekhez külső és belső térelhatároló szerkezeteket és homlokzati burkolatokat, amelyek, szerelt jellegűknél fogva, ideálisan illeszkednek a gyors építés követelményeihez. A legkorszerűbb építési technológiák, túllépve a paneles szerkezetés elvén, a szerelt jelleg követelik meg, mert ez tud a legjobban alkalmazkodni a változó méretrendekhez és a helyszíni igényekhez.

A „fém munkás” által gyártott könnyűszerkezetes elemkomponensek közül ezért az acél- és alumínium hullámlemez burkolatú, hőszigetelt, szerelt oldalfalpaneleket említjük, továbbá a keretes rendszerű válaszfalakat, amelyek, ugyancsak rendkívül gyorsan, előregyártott elemekből,



Előregyártott könnyű válaszfalrendszer

kivitelben. A korábbi megoldásokkal szemben, ennek az előnye az, hogy a kábelek által eddig feleslegesen igénybe vett, értékes terület, most felszabadul mezőgazdasági művelés, vagy ipari tevékenység céljára.

A vállalat legfiatalabb szolgálati szabadalma — nehéz ezt leírni, mert szinte hetente születnek ilyenek — az egyszintes alumínium kisépület, amely alkalmas üzemanyagotöltő állomások, forgalmi épületek, motelek, kereskedelmi létesítmények, kiállítási épületek, pavilonok, kioszkok, büfék létesítésére. Paneles szerkezete és szabadalmaztatott kötőmódja révén gyorsan szerelhető és roncólásmentesen szétbontható. Hőszigetelt kivitelben, kulcsra készen építi a „fém munkás” Vállalat, a megrendelő kívánsága szerinti alaprajzzal, 90 centiméteres modulhálójával. Ebből az épületből az idén adnak át 15 darabot a Balaton mellett a Csemege Vállalat részére, valamint, ugyancsak a Balaton partján, 5 darabot a Pannónia Vendéglátóipari Vállalatnak.

A komplex létesítmények közé tartozik az ún. „fém munkás” típusú csarnoképület is, amely, vállalati típusépítményként, 12x12 méteres hálóban alkalmas ipari és mezőgazdasági csarnoknak és raktárcsarnoknak. Számos megvalósult létesítmény, többek között a Simontornyai Bőrgyár 6000 négyzetméteres és a MALEV 2500 négyzetméteres csarnoka bizonyítja a szerkezet megbízhatóságát. Ez a csarnoktípus daruzott és daruzatlan kivitelben készül, a

megoldják a száraz technológiával készülő belső térelválasztás problémáját. Ezek a válaszfalak alkalmasak reprezentatív belső terek — irodák, iskolák, kórházak — kialakítására, és kiválóan idomulnak a tervező esztétikai és funkcionális elképzeléseire.

Befejezésül néhány sort a „fém munkás” egyre bővülő exporttevékenységéről, melynek eredményeként ma a vállalat csaknem két tucat országba szállít nyílászáró szerkezeteket, víztornyokat és mulakatosipari díszműűrt. Az elmúlt esztendő legjelentősebb üzletkötései a Szovjetunióval, Algériával és a Német Szövetségi Köztársasággal történtek; a vállalat készítette többek között a Kijevei Elméleti Fizikai Intézet függönyfalát, a Tbiliszi Szövetkezeti Székházat, az Algériai Olimpiai Stadion díszrácsait, és még sok egyéb nagy létesítményt, amelyet hely hiányában nem lehet felsorolni.

A nyugatnémet, holland, szovjet, osztrák, cseh, francia és svájci vendők teljes melegezésére szállítja a vállalat termékeit ezekbe az országokba, és remélik, hogy ez az ismertetés hozzájárul ahhoz, hogy a hazai közönség is közelebb kerüljön a „fém munkás”-hoz, és behatóbb tájékoztatást kapjon arról az igyekezetéről, amellyel ez a rendkívül dinamikus vállalat kiveszi részét a hazai és külföldi építőiparok által támasztott igények kielégítésében.