

Budapestre vonatkozó újságcikkek

Osztályozás

792

Madách Színház

Szerző:

L. M.

Cím:

ILYEN LESZ AZ ÚJ MADÁCH SZÍNHÁZ

Forrás:

Esti Hírlap,

(Hely)

1961. jan. 10.

(Idő)

(Köt. v. füz.)

(Oldal)

Idő

"1961"

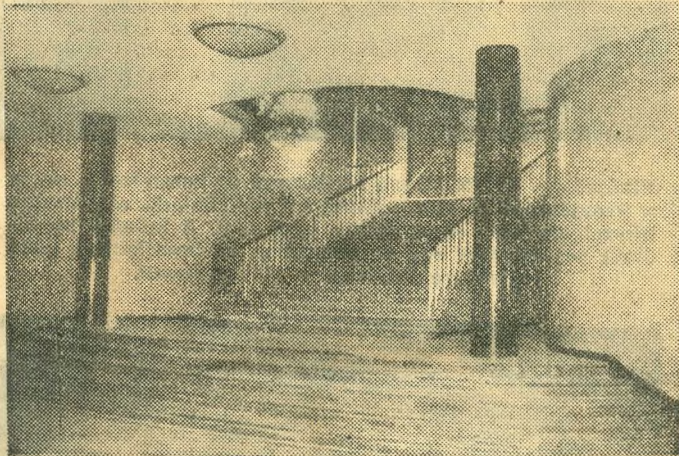
Személy

Helyszám

Elkészült! Ujjáépítették a körüli volt Royal Színházat. A nyolc éve kezdett munkát, a közben elhunyt Kaufmann Oszkár világíró tervező elképzeléseit Mináry Pál építőművész és Fábri Ottó mérnök valósították meg. A színház nézőterén — a földszinten és a két emeleti karzaton — kilencszázan foglalhatnak helyet. A 250 négyzetméteres színpad fölött a zsinórpádlás harminc méter.

szervezetre épített csiszolt tüveg világítótestek. A színház berendezése s a felhasznált anyag mind magyar gyártmány.

Az új színház homlokzatának ablakrácsait Kerényi Jenő, Somogyi József, Kiss Kovács Gyula művészi figurális kompozíciói díszítik majd. Az előcsarnok falára Hegyi György mozaikja kerül, a büfét Mattioni Eszter hímeskő mintái teszik hangulatossá. A főlép-



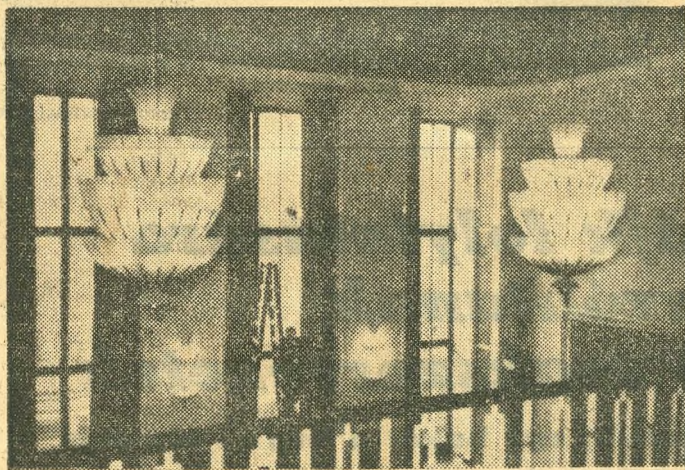
A lépcsőház

A művészi előadásokat a modern technika minden eszköze segíti: forgószínpad, világítóberendezés, különleges hangnyelző és hangverő anyagok alkalmazásával nyert megfelelő akusztika. A nézőtér falai fával burkoltak. Minden helyről jól lehet látni, nincs oszlop sehol. A fűtőtest bronz burkolatú, a padlózat linóleum és márványkő, a falfestés pedig olaj. A csillárok bronzváz-

csőház kiképzése megkapó, impozáns. Márvány burkolatára gobelint terveznek. A dohányzó barátságos. Az emeleti foyer-falait Sarkantyú Simon pannói meghitté varázsolják.

A műszaki átadás január 20-án fejeződik be. Az új színházban az első előadást március elején tartja a birtokba vevő Madách Színház társulata.

L. M.



Az emeleti társalgó

(Bozsán felv.)