

Tárgy

351.81

Hely

Idő

"1962"

Személy

Helyszám

Augusztus 15-én kezdik építeni Budapest gyermek-közlekedési parkját

**Nagyszabású társadalmi munkák — „Kisautók“, kerékpárok, rollerek
a „forgalomban“ — A KRESZ szabályai itt is érvényesek**

Forrás:

Ndpiszav7

(Hely)

1962. aug. 5

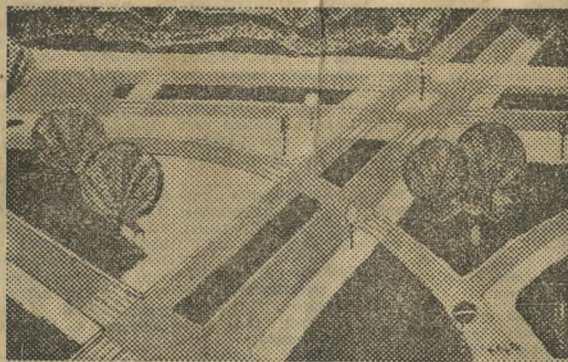
(Idő)

(Köt. v. füz.)

(Oldal)

Angyalföld a régi: ismét olyan munka folyik — a többi között — a kerületben, amelynek az egész főváros hasznát látja. Most a fiatalok, az általános iskolások korosztálya kap majd ajándékot; közreműködnek ebben hathatós segítségükkel a fővárosi tanács és a Belügyminisztérium illetékesei is, Augusztus 15-re elkészülnek a Béke út és Kilián utca közötti mintegy 18 000 négyzetméternyi területnek durva tereprendezésével, és a parképitők megkezdhetik Budapest új „szenzációjának“, a gyermek-közlekedési parknak kialakítását.

Ismeretes, hogy a fővárosban sok gondot okoz az iskolások közlekedése a zsúfolt utcákon, a járműforgatagban. Ezért született az elhatározás: megfelelő terepen és körülmények között oktatni az általános iskolásokat a helyes közlekedésre. Jobb helyet talán nem is



A közlekedési park forgalmi csomópontja

találhattak volna az említettnél — öt iskola »mér-tani« középpontjában fekszik. A kerületi tanács idei községfejlesztési alapjából mintegy 500 000 forintot fordít a munkálatokra; a létesítményre több mint egymilliót költ az állam. A feladatok oroszlánrészét azonban a lakosság vállalta és társadalmi munkával járul hozzá a gyermek-közle-

kedési park építéséhez. A kerületi üzemek kislestái végzik például a tereprendzést, az utszakaszok felbontását, az úgynevezett pillantótükrök gödreinek ásását. Termelőmunkájuk végével naponta ott láthatjuk őket a Béke út mentén: a tavasztól eddig mintegy 1500-an vettek részt a park kialakításában.

Tíz nap múlva követik a fiatalokat a park- és útépitők, akik a szakmunkákat végzik. De a KPM, valamint az angyalföldi autójavító üzemek is segítőkészen nyújtanak; az autójavítóknak, MTH intézetekben készülnek a kis lábajtasú autók, másutt a kerékpárok és rollerek — a park »kellékei«. A forgalomirányító berendezéseket a KRESZ szabályainak megfelelően szerelik fel — miniatűr kivitelben. A gyermek-közlekedési park irányítóiról, az oktatókról a rendőrség gondoskodik. A tervek szerint fővárosunk, bizonyára nagy érdeklődésre számottartó, új létesítményét jövő év végén adják át rendelkezésének. (j. j.)