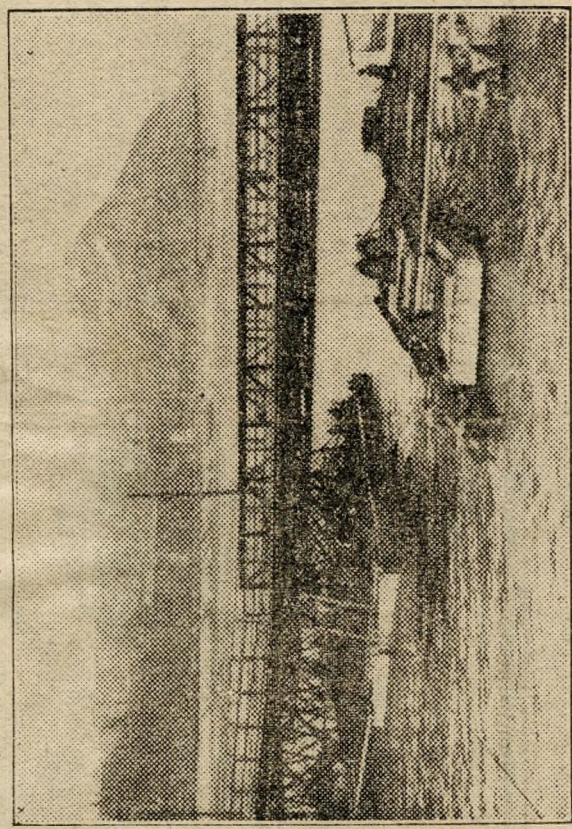


624.5 (Budapesti újságok)  
Friss Újság

Megjelent: 1950 APR - 1

# MA ADJÁK ÁT A FORGALOMNAK A BORÁROS-TÉRI PETŐFI-HIDAT

Ma, szombaton reggel adják át a forgalomnak a Boráros-téri Petőfi-hidat. A Petőfi-híd, amely az éltelt ülesztendő alatt immár második helyen teljesít "szolgálatot" a dolgozók érde-



Az áthelyezett ponton-híd a Boráros-téren.

kében, legrégibb hídja Budapestnek a felszabadulás óta. A hidat 1945 novemberében állították fel, a Petőfi-tér és a Döbrentei-tér közötti pontonokon. Az eredeti Petőfi-híd hossza 350 méter volt, szélessége hat méter. A gyakorlati járásiak szélessége másfél-másfél méter. Az első Petőfi-hídon rácsos szerkezet egészítette ki azt a kényelmet, amely a part és a víz színe között volt.

A Petőfi-híd új helyén történő megnyitásával kapcsolatosan megkerestük a közlekedésügyi minisztérium hidász-tályát, tájékoztasson, mi volt a külső segítség a régi és az új Petőfi-híd között?

— A régi Petőfi-híd — mondták — 1945-ben felszabadulásunk első esztendőjében igen fontos feladatot tel-

lített, de lovaskocsik számára tilos volt az átjárás. Ez a tilalom éppen a hid túlságos igénybevétele következtében lépett életbe, tudvalevő ugyanis, hogy a lovaskocsik rongálják legjobban a hidak faburkolatát. A Petőfi-híd eredeti helyén, a jelenlegi körülmények között feleslegessé vált. A híd egyrészt útban volt az Erzsébet-híd roncának kiemelési munkálatainak, akadályozta a hajózást, másrészt a László-híd felépítése folytán a forgalom itt minimálisra esökkent.

— Jelenleg a Szabadsághídon van a legnagyobb forgalom, Budapest hídjai közül. A Petőfi-híd átvittele a Boráros-térré a Szabadsághíd tehermentesítésére szolgál. De legfőbb indoka a hid átvitelének, áthelyezésének

a IX. és XI. kerület dolgozóinak érdeke volt. Az említt két kerületben lakó dolgozók idejét rendkívül megrovódhi majd a Petőfi-hídnak a Boráros-térré való áthelyezése. Rövidebb idő alatt jutnak az említt kerületek dolgozó munkahelyükre és onnan haza. A híd nyitási és csukási időponjai is ehhez a fontos szemponthoz igazodnak. Az új Petőfi-híd 50 méterrel hosszabb a réginél, mert itt a Duna ennivel szélesebb. Az új, megravított, megerősített Petőfi-hídon most már akadálytalanul áthelhetnek a lovaskocsik is. A Petőfi-híd nyitási ideje a következő lesz: hétköznap reggel 6 órától fél 9-ig, délután 5 óra 15 perctől este fél 9-ig, vasárnap reggel fél 9-től fél 11-ig és délután fél 5-től fél 9-ig.

## Budapestre vonatkozó ujságcikkek

Szerző :  
Cím : *Ma adják át a forgalomnak a Boráros-téri Petőfi-hidat*  
Forrás : *Friss Újság*  
(Hely) *1950. 04. 1* (Idő) (Köt. v. fűz.) (Oldal)

Osztályozás
Tárgy : <i>624.5 -</i>
Hely : <i>[Redacted]</i>
Idő : <i>1950</i>
Személy :
Helyszám :

Budapest nyomda NV., Könyvtárak 1896/50

Lap: **Szabad Nép**  
Megjelent: **1950 MAR 22**

### Átszállították új helyére a Petőfi-hidat

A Petőfi-pontonhidat az idén a volt Boráros-téri híd mellett állítják fel. A 80 tonna súlyú és 35 méter hosszú pesti és budai partrészt hétfőn este átszállították új helyére. Kedden reggel a budai és pesti oldalon megkezdtek a partrész beszerelését, amely legkésőbb szerda estig befejeződik. Csütörtökön új helyére szállítják a pontonhid csatlakozó részeit is. Mivel a Duna a Boráros-térnél szélesebb, mint a Döbrentei-térnél, 51 méter hosszú új híd szerkezetet kellett készíteni. A Petőfi-híd új helyén megkönyviti a Ferencváros és a Lágymányos közötti közlekedést. A hidat április elsején adják át a forgalomnak.