

1962

„Ybl Miklós” Ifjúsági Park, Budapest

Építész: Pázmándi Margit, Kéry Zoltán (KÖZTI)

Belsőépítész: Mózer Pál

Statikus: Csenke Ferenc

Gépészek: Fehér László,
Fancsaly FerencHangvetőfal plasztikája: Pázmándi
Margit

Kivitelező: Fővárosi 1. sz. Építő Váll.

Építésvezető: Radoszályevics
Lajos

Művezető: Sáray Imre

Tervezés időpontja: 1962. I.

Kivitelezés: 1962. III.—VI. 20-ig

Kivitelezési összköltség:

I. ütem 1 614 607 Ft

II. ütem 2 341 928 Ft

Befogadóképesség: 1 600 fő

Beépített terület: 5 250 m²

A feladat az Ybl Miklós téren 1961. évben ideiglenesen létesített „KISZ Ifjúsági Park” bővítésére, ill. végleges megoldására terjedt ki. A terv Hidasi Lajos főépítész által készített végleges várrendezési tervből indult ki. Ennek alapján a keleti felvezető út előtt zárul le a park területe. Az így megkisebbitett park befogadóképességének növelésére egy hegyoldalba vágott támfallal határolt 700 fő elhelyezésére alkalmas, részben fedett terasz létesült. A terasz nívódifferenciája igen jó lehetőséget adott a büfék terasz alá helyezésére.

A Várhegy keleti oldalán létesítendő parktól természetes, kerítés nélküli lehatárolást adtak a tájba símuló támfalak.

Így a Várbazár erősen tagolt Ybl architektúráját tiszteletben tartva, városképi szempontból semleges háttér keletkezett. (Bár a Fővárosi Tanács elnöke részéről így is a „túlmodernség” vádja ért bennünket, és ezzel kétségesse vált a II. ütem megvalósulási lehetősége.)

A teljes terület 1600 fő befogadására alkalmas. A vendégek kiszolgálását egy nagyobb 200 m²-es, továbbá két kisebb 50 m²-es, büfé látja el. A terasz ellátását az egyik kisebb büfé biztosítja. A büfék gazdasági bejárója a Szarvas-tér felől nyílik.

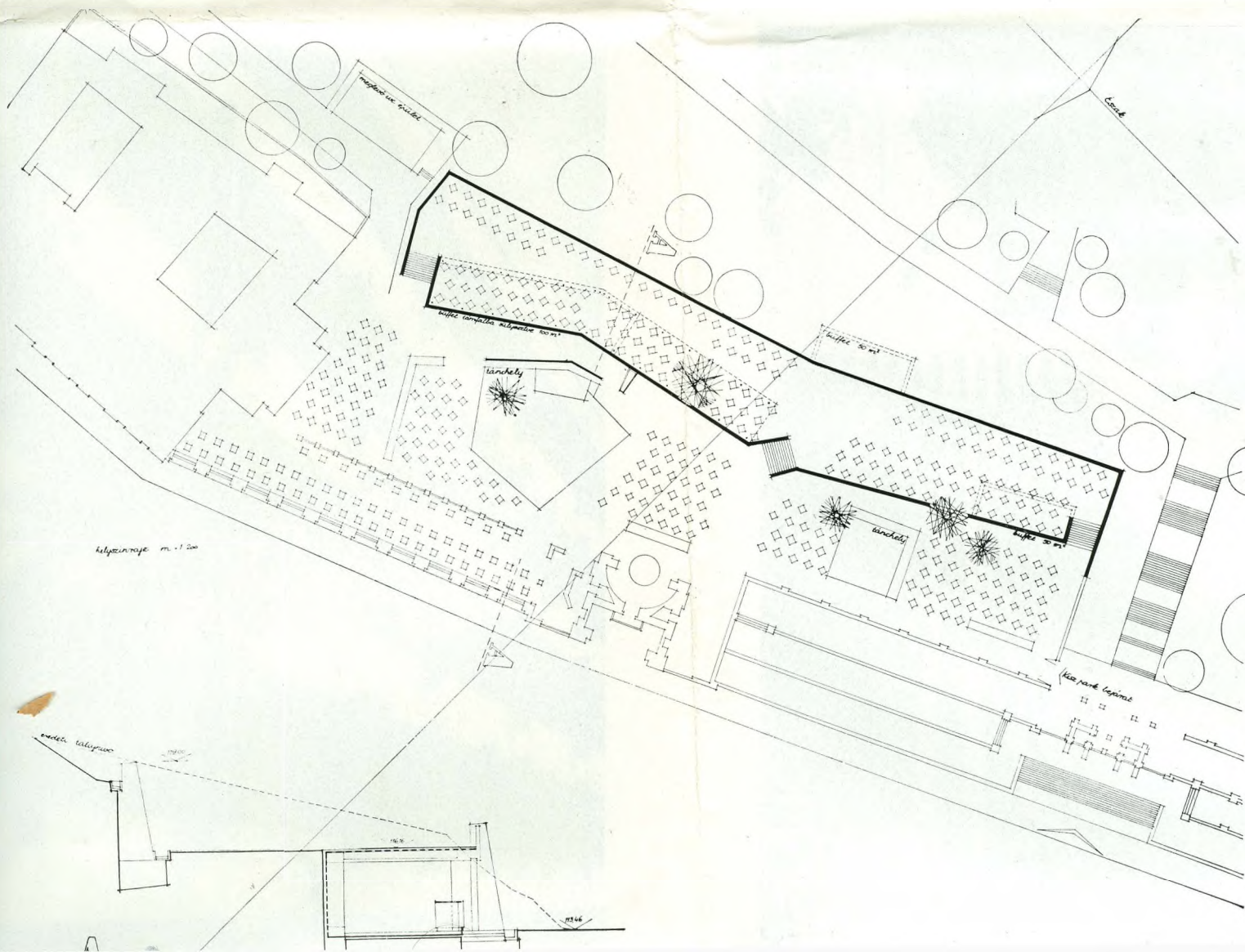
A kerti jelleg megtartására a területet gyöngykvicccsal borított a bejárati út és a rejtett világítású tánchely fekete, ill. fehér aszfalttal burkolt. A zenekari pódium mögött nonfiguratív jellegű natur vasbeton hangterelőfal biztosítja a jó akusztikát.

Alkalmazott anyagok: támfalak izbégi zöld kőből, mélyen hézagolva, a vascsöveken nyugvó védőtető továbbá a büfék feletti terasz-mellvéd és a hangterelőfal: natur vb., a lépcsők járólapja, továbbá a pultok haraszt kemény mészkővel burkolva.

A kivitelezés részére rendelkezésre álló igen rövid idő miatt a beruházást I—II. ütemre bontottuk. Eddig az I. ütem valósult meg, a II. ütemre 1963-ban kerül sor.

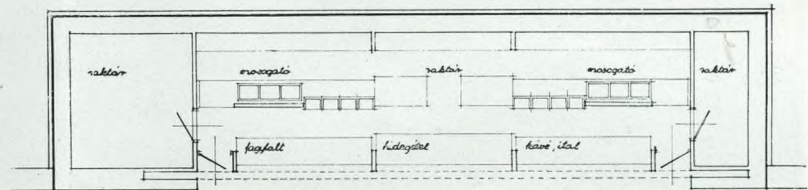
Végül a tervezők ezúton szeretnének köszönetet mondani a művezető és építésvezető szaktársaknak a lelkes és kiváló minőségű, jó munkáért.

P. M.

helyszínrajz 1:800,
tetszet: 1:200

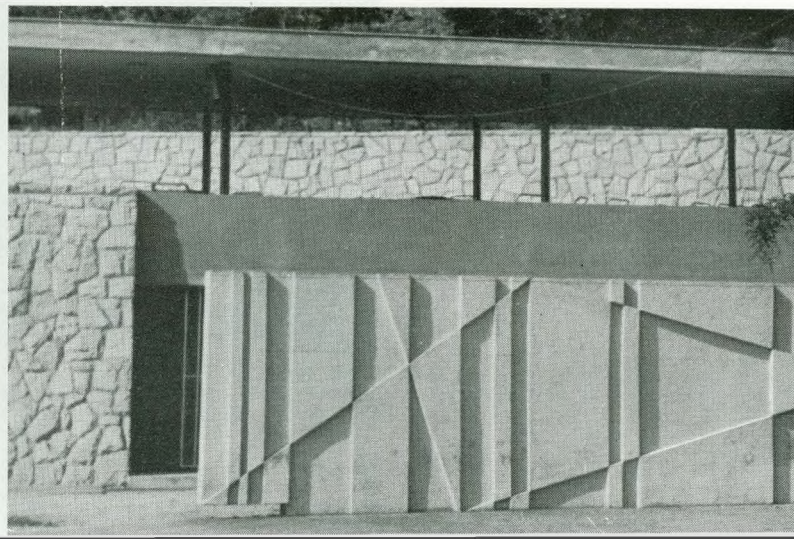


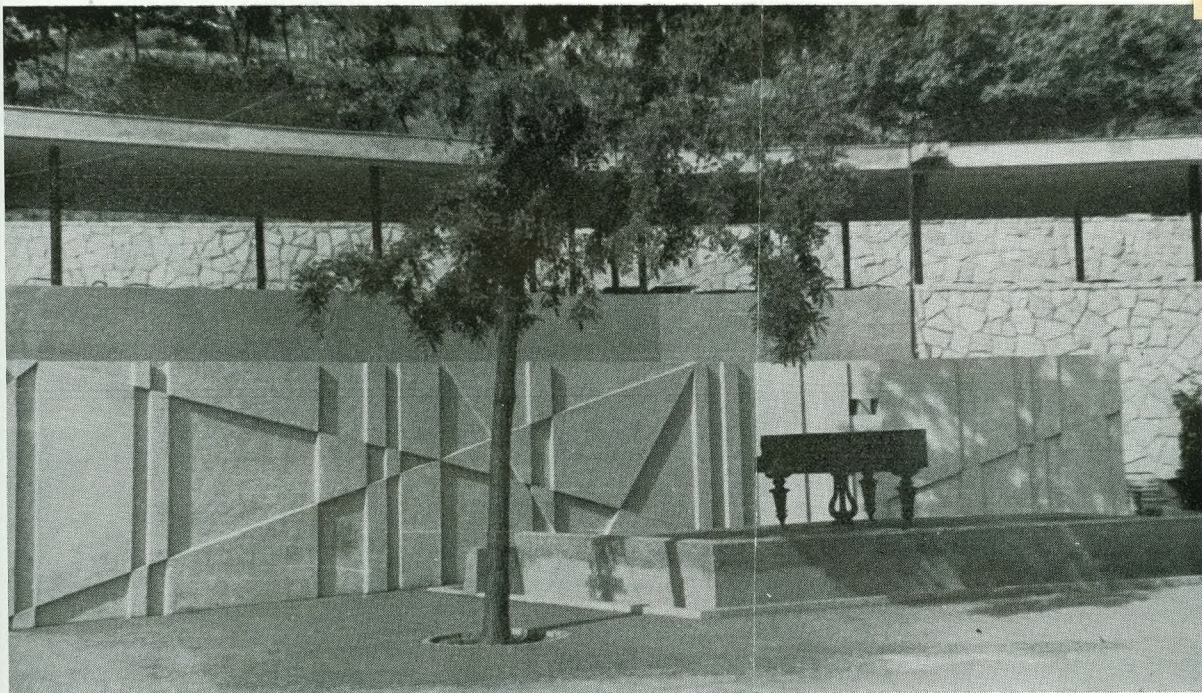
Feljárat a fedett teraszra



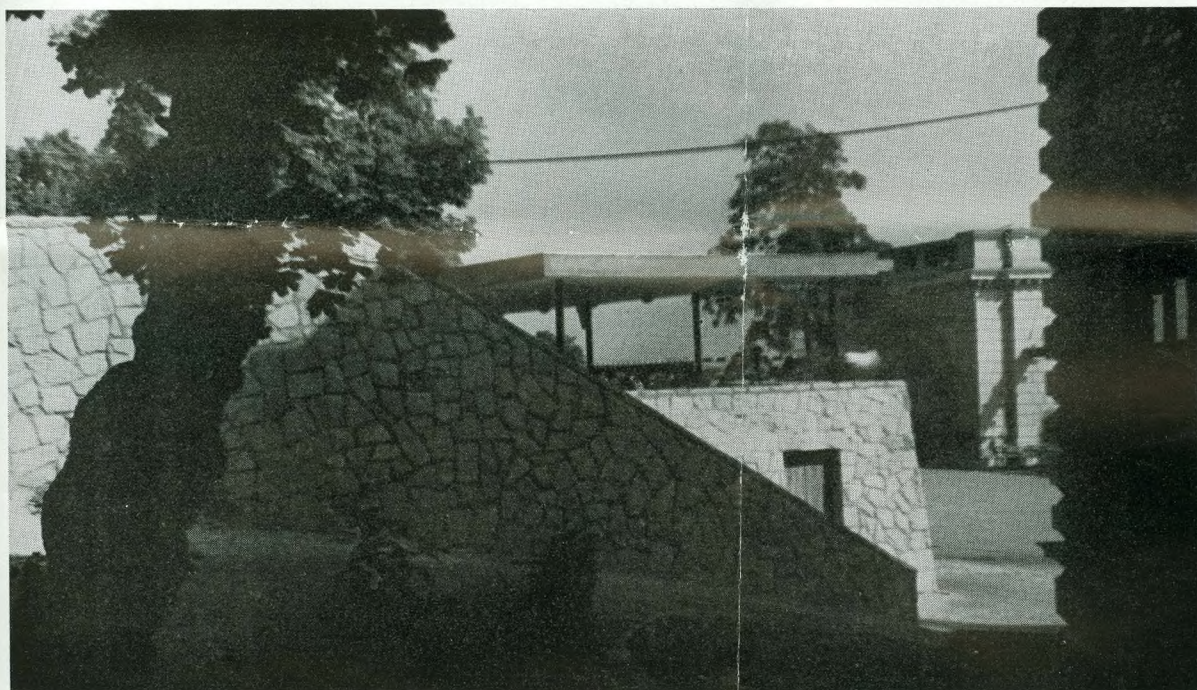
Kisebb típusú büfé alaprajza 1:200

Hangterelőfal részlete

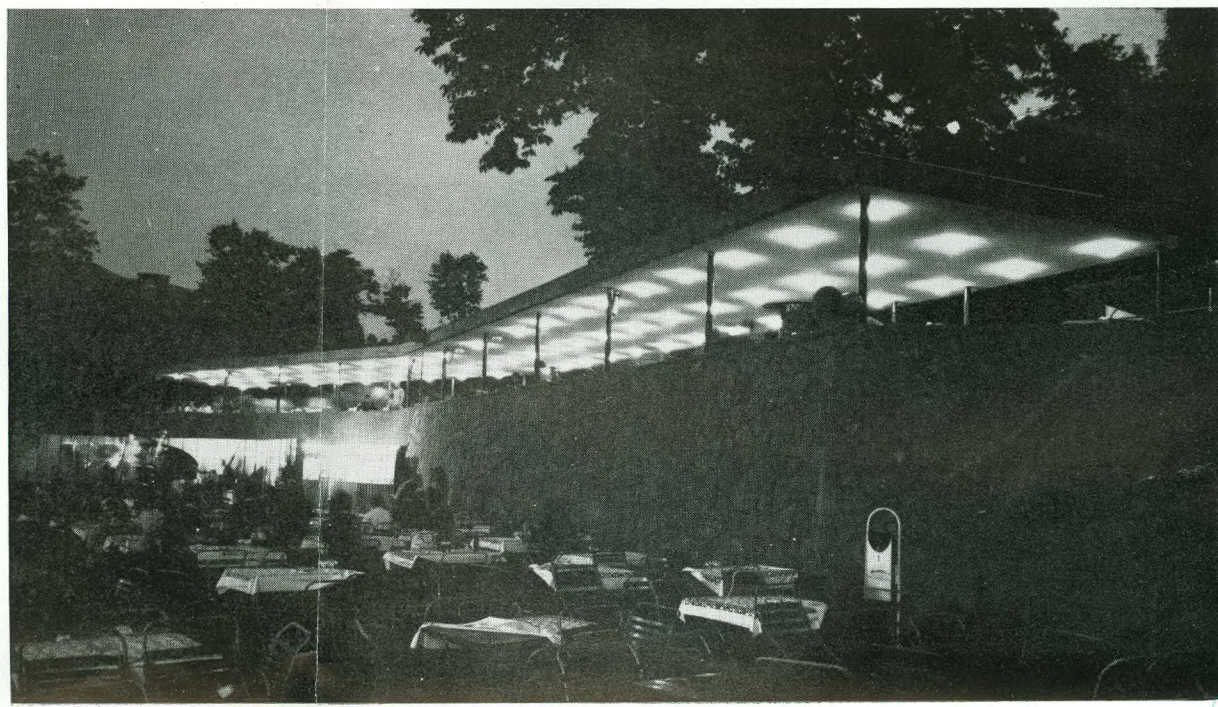




Hangterelőfal



Terasz feljárt



A vendéglői terasz éjjel