

Épül a Budapest Szálló

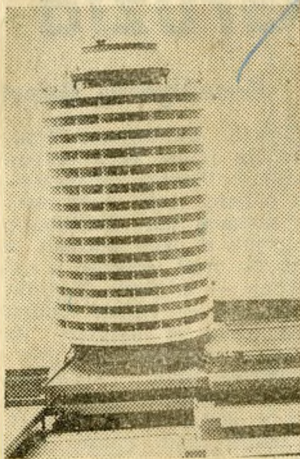
Tizennyolc emelet, 65 méter magasság

Több szállodánk bővítése és helyreállítása után megkezdődött a Budapest Szálló építése, a budai hegyek lábánál, szemben a Széchenyi hegyre vivő fogaskerekű vasút végállomásával.

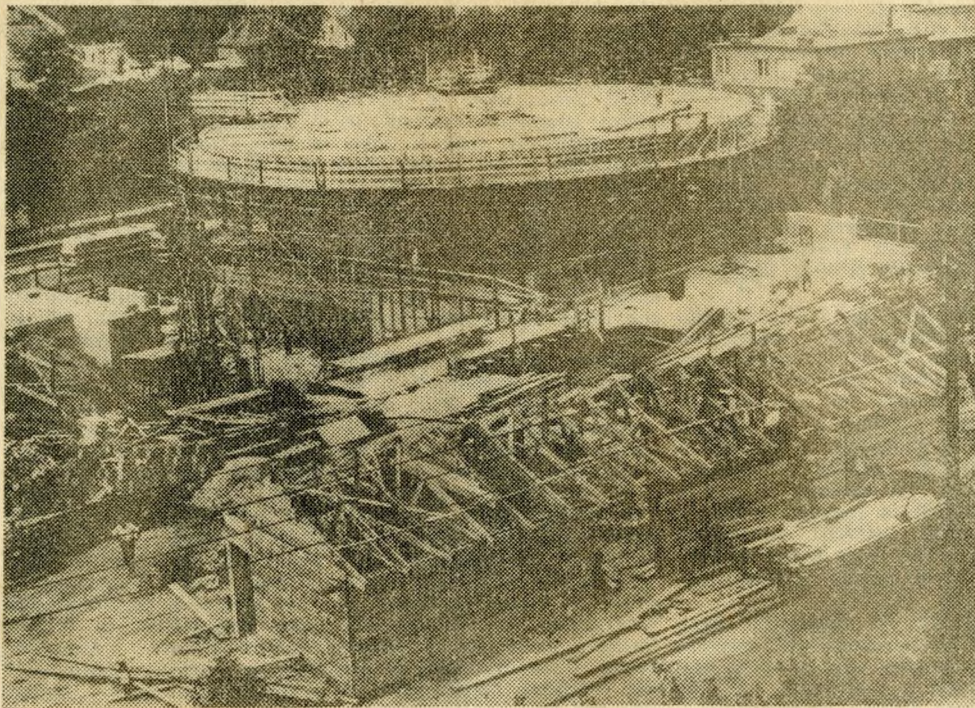
Csodálatos épület lesz az új szálló. Tizennyolc emelete hatvanöt méter magasra nyúlik, és 230 szobájával 560 vendég számára adhat szállást. Az épületet Sztrogh György mérnök tervezte és Sutor János mérnök a felelős kivitelezője. Az épület alsó része négyszögletes, úgynevezett „lepény”,

amelynek közepén tíz, egyenként 1200 tonna teherbírású pillér tartja magát a toronyépületet. A „lepény”-ben kap helyet a főbejárat az előcsarnokkal, az étterem, az eszpresszó, a bár, a borivó, az olvasószobák, konyha, mellékhelyiségek, fűtőház — és a két nyitott terasz.

A tizennyolc emeletre három felvonó szállítja a vendégeket. A szálló tetején szintén egy terasz épül büfével — mesés kilátás nyílik innen a budai hegyekre. A tervek szerint a szálló 1970-re készül el.



A szálloda makettje



Épül a szálloda — már látható a kör alakú kiképzés

Budapestre vonatkozó ujságcikkek

Szerző:

Cím:

Épül a Budapest Szálló

Forrás:

És - Magyarországi

1966. aug. 24.

OSZTÁLYOZÁS

Tárgy

640.24

Hely

Budapesti Szálló

Idő

"1966"

Személy

Helyszám