

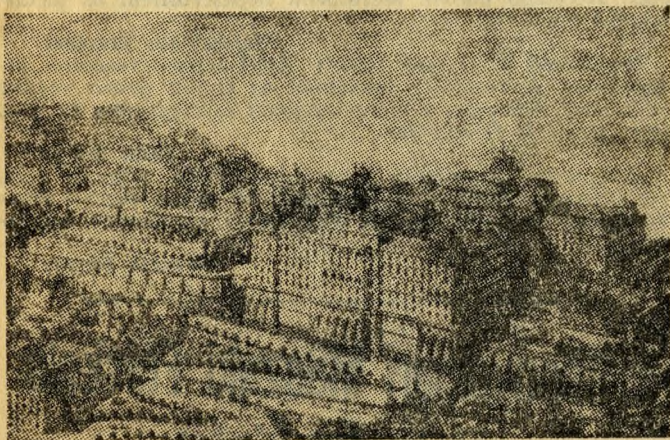
725.17. **VOR HÍRLAP**

1973 FEB. 8

244

Ismerd meg Budapestet!

Királyi Palota a budai Várban



Ybl M.: A Királyi Palota távlati terve délnyugat felől. 1885 körül

A BUDAI KÖZÉPKORI királyi rezidencia fénykora Hunyadi Mátyás uralkodása alatt (1458—1490) következett be. A nagy király építkezései terjedelmében ugyan nem növelték jelentősen a korábbi palotát, hanem annak homlokzatait és belső tereit az új stílus, a reneszánsz pompás ruhájába öltöztették. 1470-től kezdve, de különösen Aragoniai Beatrix nápolyi királynnyal kötött házassága (1476) után kiváló építészeket és szobrászokat hívott be Itáliából. Ennek köszönhető, hogy a korai reneszánsz építészet hulláma — Nyugat- és Közép-Európát 20—30 évvel megelőzve érte el Magyarországot. Első ütemben a díszudvar körüli épületek átalakítására került sor. Dunára néző szárnyában helyezkedett el Mátyás nagyhírű Corvina könyvtárának két terme, a király és a királyné lakosztálya, közelében a trónteremmel. Az ajtókat, ablakokat, kandallókat stb. vörösmárványból faragták, a falakat allegorikus, történeti és csillagászati tárgyú freskókkal díszítették. A díszudvar körüli épületeket bábos-korlátos kettős tornác övezte, az udvar közepén Pallas Athéné bronzszobrával díszített kút állt, közelében pedig a három Hunyadi szobra.

URALKODÁSA VÉGÉN a Zsigmond udvar átalakításához kezdett: a Dunára néző épület udvari homlokzatán hatalmas lépcsőpár kettős vörösmárvány ajtóhoz vezetett, ajtószárnyait bronz domborművek ékesítették. A gótikus boltozatok helyét több esetben fából faragott, aranyozott kazettás mennyezetek foglalták el, díszítőelemeik a Hunyadi és a nápolyi királyi család emblémái voltak: a gyűrűs holló, a nyitott könyv, a kút stb. Ugyanezek ékesítették a palota színes, Budán készült majolikapadlóit is. Mátyás építkezései — halála miatt — befejezetlenek maradtak. A munkák egy ideig folytak még utóda II. (Jagello) Ulászló (1490—1516) idejében is, I. (Zápolyai) János (1526—1540) uralkodása alatt pedig nagyarányú erősítési munkálatokat végeztek.

(Folytatjuk)