

Budapestre vonatkozó újságcikkek

OSZTÁLYOZÁS

Szerző: L. R.

Cím: Aki tartja az Erzsébet-hidat?

Forrás:

Pajta's

1964. márc. 26.

(Hely)

(Idő)

(Köt. v. fiz.)

(Oldal)

Tárgy

Egy. 2

Hely

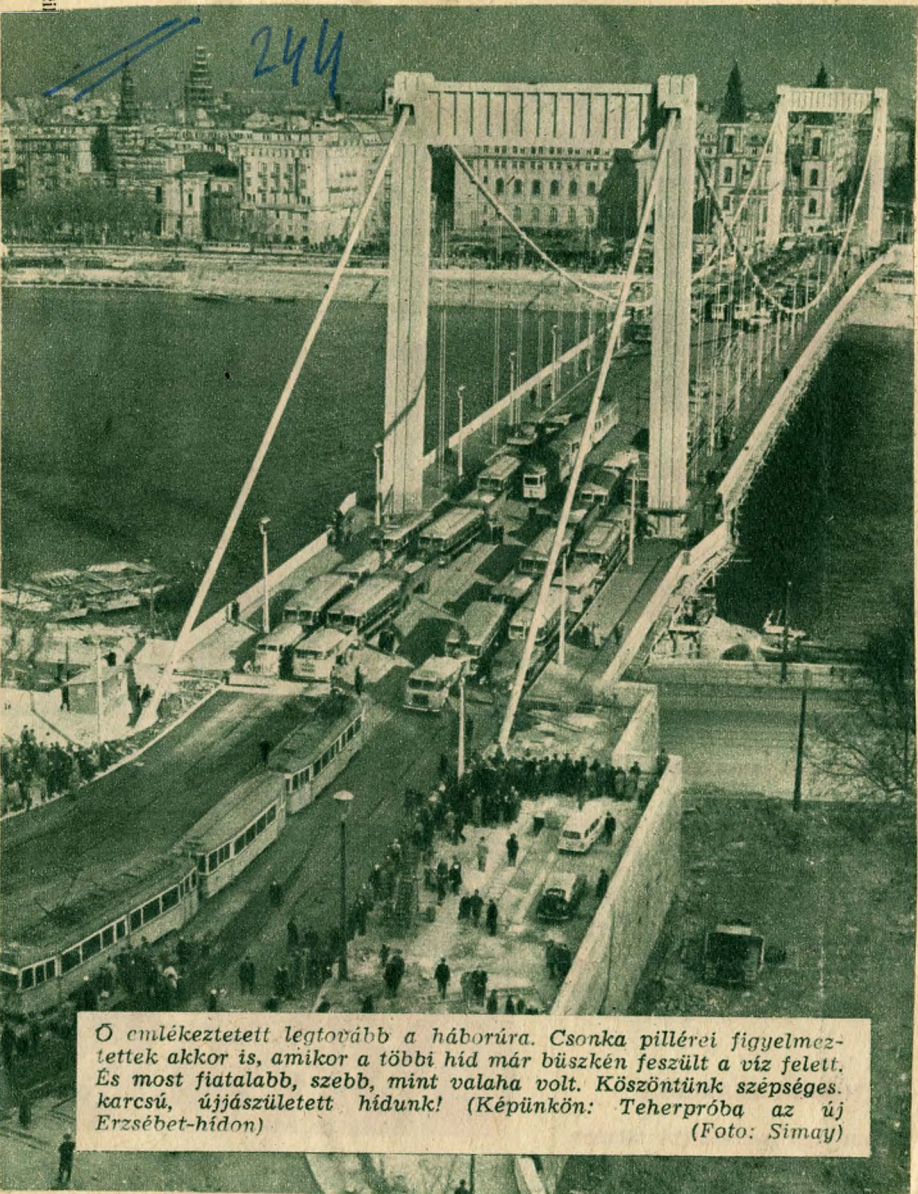
Erzsébet hídja

Idő

"1964"

Személy

Helyszám



Ö emlékeztetett legtovább a háborúra. Csonka pillérei figyelmeztettek akkor is, amikor a többi hid már büszkén feszült a víz felett. És most fiatalabb, szebb, mint valaha volt. Köszöntünk szépséges karcsú, újjászületett hidunk! (Képünkön: Teherpróba az új Erzsébet-hídon)

(Foto: Simay)

B. RADÓ LILI:

HÍD

Két part között már áll a híd.

A vén Duna hullámaint
úgy fogja át, mint szép szivárvány
a nyári égbolt homlokát.
Ne várakozzék már tovább
cserbenhagyottan, búsan, árván
a nagy folyó két partja itt:
ím, fogja őket, s áll a híd.

Biztatóan hívja íve most
az autót és a gyalogost:
ki messzi part felé igyekszel,
indulj, gyere, eléred egyszer!

S hogy megindul a forgalom
az új hídon, a büszke íven,
hallgasd csak, mit is súg a szívem:

„Akarás kell csak, s igyekezet,
hát rajta, rajta, nyújtsd a kezéd,
fogjatok össze ketten-ketten,
s meglátod, széles nagyvilágon
nem lesz part, mely elérhetetlen.
Túloldalit és ittenit
egybefog testvéri híd,
az egyetértés büszke íve
ragyog majd a világ felett.
Indulj, s kérdezd, ki jön veled?

Mert öröktől és mindörökké
senki számára nem akad
csodálatosabb feladat,
mint partok közt — és emberek közt —
építeni a hidakat!”

Mi tartja az Erzsébet-hidat?

A híd pályatestje több hatalmas acélelemből áll, amelyeket szilárdan összekapcsoltak egymással. Ez a hídpálya olyan, mint egy óriási gerenda, amely a két parton, valamint a parti pilléren van alátámasztva. Természetesen ez a gerenda nem bírná el még a saját súlyát sem, hiszen a két pillér közötti távolság kétszázkilencven méter. Ez az oka annak, hogy a hídpályát fel kell függeszteni. A parti kapuzat két-két oszlopán kábelkötegeket vezettek keresztül, amelyről kábelek csüngtek le. Ezek a kábelek tartják a hídpályát. Az egész szerkezetet egy ruhaszáritókötélhez hasonlíthatjuk, amelyre csipeszekkel akasztják fel a ruhát.

Maga a kábelköteg hatvanhat sokeres sodrott kábelből áll. A kábelkötegeket a budai és pesti parton egyformán lehorgonyozták. A két parton a föld alatt, hatalmas acélszerkezetet építettek, amelyben minden egyes kábel számára hatméteres acélrudat helyeztek el. Ezután az egész építményt kiöntötték beton-

nal. Az ide érkező kábelek egy legömbölyített sarun keresztül szétágaznak és mindegyiket egy-egy rúdhoz erősítették. Ezáltal a több ezer tonnás húzóerőt a kábelkötegek a rudakon keresztül átadják az óriási vasbetontömbnek. Be kellett azonban biztosítani, hogy a betontömb el ne csússzon. Ezt úgy oldották meg, hogy a betontömb és a partközé egy másik betontömböt helyeztek. Ennek alsó része fogazott kiképzésű, ezért jobban kapaszkodik a talajba. Ez a vasbeton-rendszer már olyan súlyt képvisel, amely biztonságosan megtartja a hidat.

L. R.