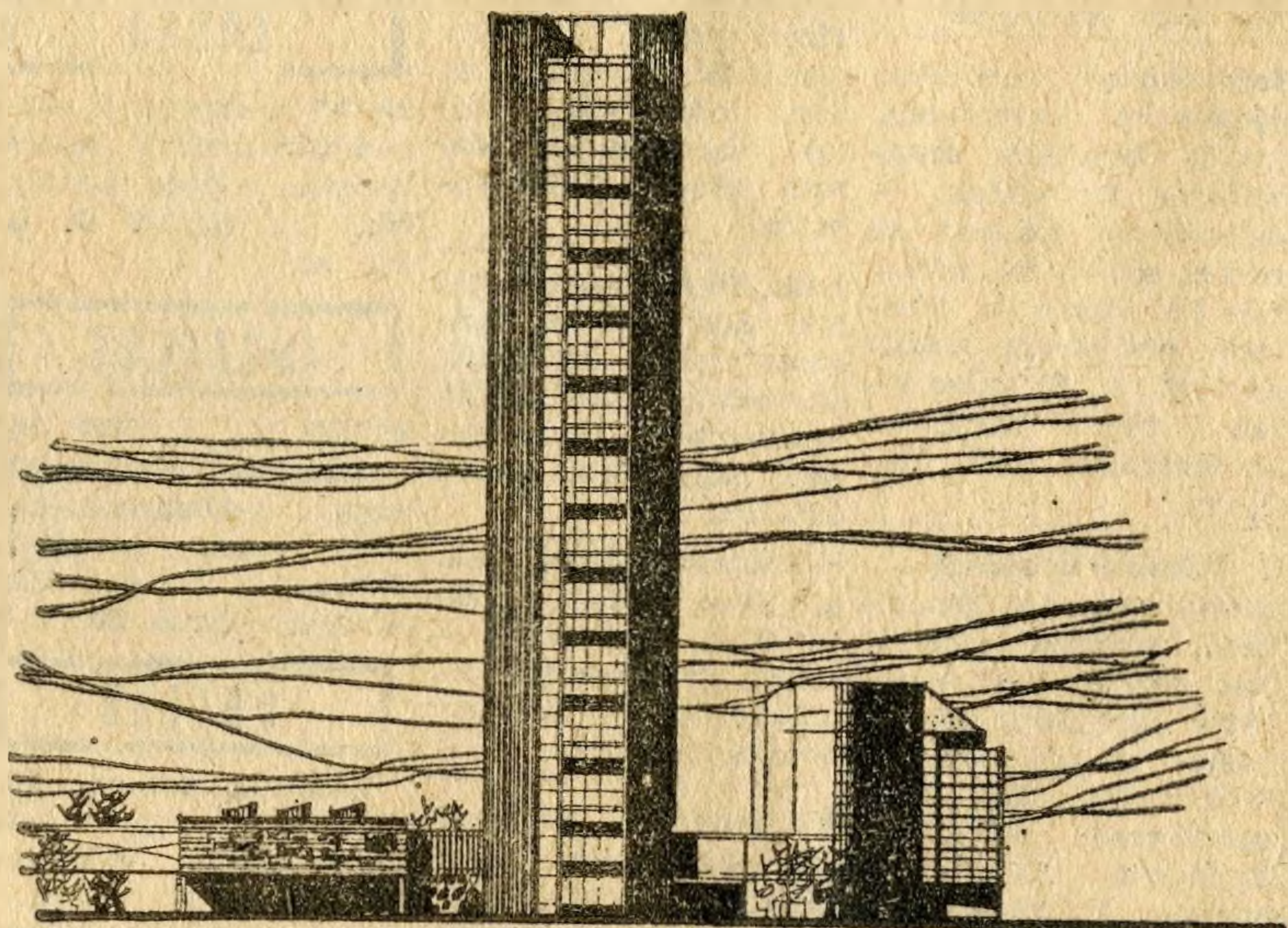


Elkészültek a 25 emeletes Soroksári úti munkásszálló tervei

Új lakónegyedek, városközpontok, középületek tervein dolgozik a Lakóterv



A Lakóterv 1965-ben végzett tervezési munkáiról és 1966-ban tervezendő lakó- és kommunális épületek »menetrendjéről« adott tájékoztatót dr. Fekete Ede igazgató és Zoltán László főmérnök.

Ebben az esztendőben 7000 lakás kiviteli tervét adták ki, ezenkívül nagyszámú kommunális épület tervdokumentációját bocsátották az építőipar rendelkezésére. A kelenföldi lakótelep I–II. üteme részére ez évben 1900 lakás tervét készítették el. A főváros másik nagy lakótelepe, a pestlőrinci is a vállalat tervei alapján épült. Az OTP megbízásából öröklakásos épületeket is

terveznek. Ennek alapján épülnek fel e házak a Naphegy és a Gellérthegy még üresen levő telkein.

Ugyancsak a Lakóterv tervezte a VEGYTERV befejezés előtt álló toronyházát. A Soroksári úton létesítendő 2000 személyes 25 emeletes munkásszálló terveit is elkészítették. Különleges feladatot jelent a Magyar Tudományos Akadémia Pszichológiai Kutató Intézetének tervezése. A 10 emelet magas épület különleges rendeltetésének megfelelő speciális belső kiképzést kap.

Terveik szerint épült fel Szombathelyen az SZTK-székház és a szolgáltató

központ. Szombathely további fejlesztésére partházat, zeneiskolát, megyei könyvtárat, városi kádfürdőt és toronyházat is terveznek. Papírra vetett elképzeléseik alapján épül majd a harmadik ötéves terv során a Szolnok–Zagyva-parti lakótelepen korszerű technológiával, nagypaneles megoldással évente 400 lakás. A Tata-bányán épülő 1500 személyes munkásszállóban külön tornaterem és 100 000

kötetes könyvtár lesz. Veszprém részére korszerű városközpontot, kollégiumot és ehhez kapcsolódó 1000 adagos önkiszolgáló menzát terveznek.

Jelentős feladat az óbudai Árpád-hídfő újjáépítése, amelynek keretében több mint 3000 új lakás és a hozzájuk kapcsolódó kulturális, egészségügyi és kereskedelmi létesítmények tervei készülnek itt.

(szentiványi)

Budapestre vonatkozó újságcikkek

Szerző: (szentiványi)

Cím: Elkészültek a 25 emeletes Soroksári úti munkásszálló tervei

Forrás: Népvezető

1965. dec. 30.

(Hely)

(Idő)

(Köt. v. füz.)

(Oldal)

OSZTÁLYOZÁS

Tárgy

331.836

Hely

Idő

"1965"

Személy

Helyszám