

712.6

MAGYAR HÍRLAP

1977 AUG 10

Budapest tetején

244

## Kilátástalan a kilátó sorsa?

Kissé még lihegve torpanok meg a lelakatolt ajtó előtt. Körülöttem valóságos Babel: francia, cseh, német, angol és még ki tudja hányféle szó. Fejcsóválásuk is segít megérteni, miért méltatlankodnak olyan egybehangzóan, mindezt megerősíti — magyarul — egy borízú bariton:

— Eljön az ember az Alföldről, hogy hazáig lásson, fellibegőzik ide, rá meg egy nagyot gyalogol, azután nem mehet fel...

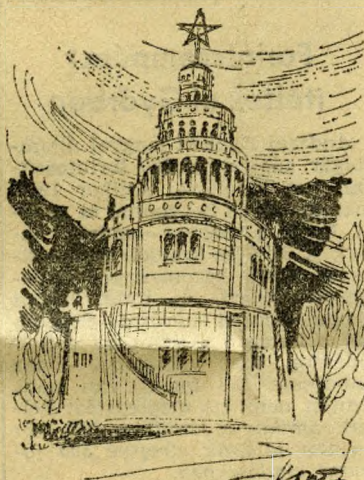
Az útikönyvek szerint Budapestnek erről, a tengerszint fölé 529 méterrel emelkedő legmagasabb pontjáról, a János-hegyi Erzsébet kilátóról, a több mint 20 méter magas torony tetejéről pazar kilátás nyílik, akár egy 450 méter magasan szálló repülőről. Megfelelő légköri viszonyok mellett a távcső közel hozza az egész Magyar Középhegység vonulatát, a Bakonytól a Bükkig, sőt, mondják, olykor a 210 kilométerre levő Magas-Tátra havas csúcsai is felszikkraznak a napfényben... Sokan kíváncsiak a torony belsejére is, hiszen olvashatták róla, hogy idestova 70 éve, neoromán stílusban épült, sajátos a felfelé keskenyedő, négyteraszos kiképzése — s végleges formáját nem kisebb építőművész, mint Schulek Frigyes alakította ki.

Így azonban a felkapaszkodók mit sem látnak az erdőtől a körpanopámából, s az építményt is

csak alulról, kívülről mustrálgatják. Joggal bosszankodnak tehát. Vajon még meddig?

### Meddig?

E kérdést már másfél éve feltettük lapunkban. Tavaly az au-



gusztus 20. körüli napokban egy időre megnyitották a tornyot. Azt hittük, célt értünk cikkünkkel. De hamarosan újra visszatették a zárat. A napokban felhívtam a gondnokot: látogatható-e a torony? Ezzel felelt:

— A széljárástól függ...

A fővárosi tanács művelődésügyi főosztályán ezt hallottam:

— A kilátót — amelyet 12 év óta a Fővárosi Emlékmű Felügyelőség kezel — igen megviselte az idő. Szakértőink 1975. második felében már omlásveszélyt állapítottak meg. Akkor zártattuk be. Am a tornyot nem minősítették se műemléknek, se emlékműnek, s a szükségesnek látszó rekonstrukcióhoz nem állt rendelkezésre kellő pénz. Az első tervdokumentáció szerint másfél-kétn millió forint kellett volna, de kiderült, hogy sokkal többre van szükség — s a felügyelőség évente mindössze nyolcmillióval gazdálkodhat. Így hát az úgy egy időre megakadt.

### Plusz másfél millió

— S az esetenkénti megnyitások? Akkor nincs omlásveszély? S mit jelent a széljárás?

— A statikai vizsgálatok során több helyen le kellett verni a vakolatot, s így az teljes egészében meglazult. Erős szélmozgás esetén életveszélyes lehet a torony. Teljes szélcsendben viszont, ha különösen sok turista gyűlik össze, felengedünk mindenkit.

A legújabb fejlemény: idei költségvetéséből a főváros plusz másfél milliót adott, így a munkát akár ma meg lehetne kezdeni. Csak éppen nem találnak kivitelezőt.

G. SZ. L.