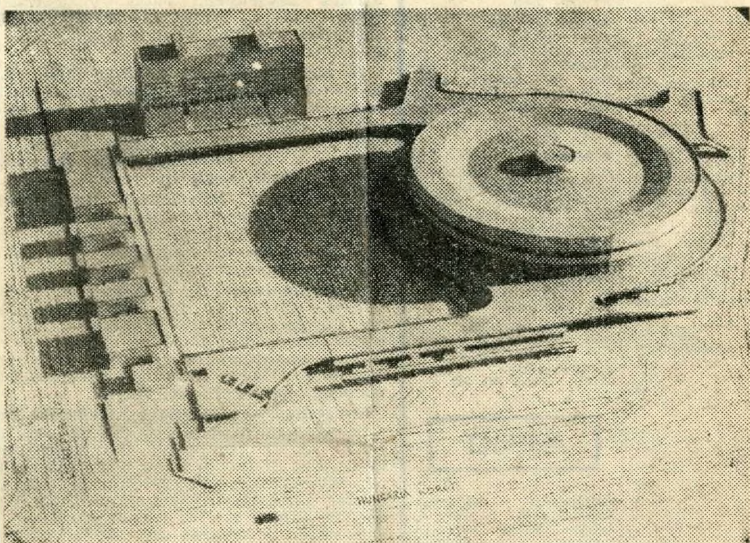


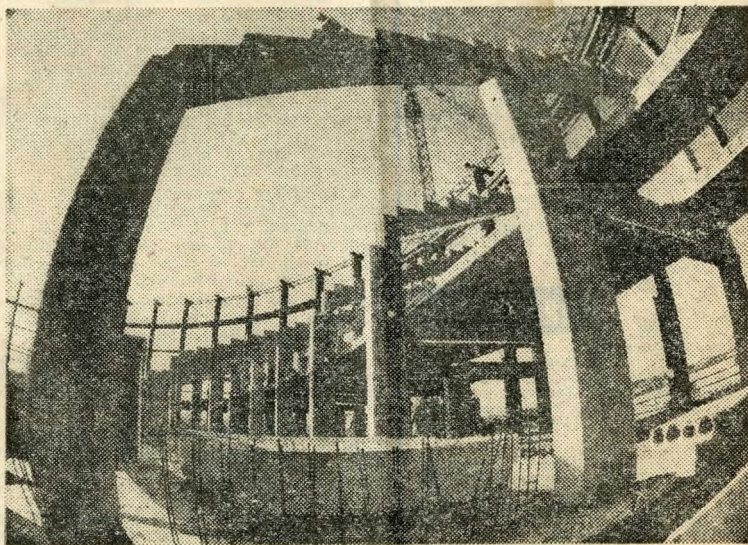
244

# Épül a nagy sportcsarnok

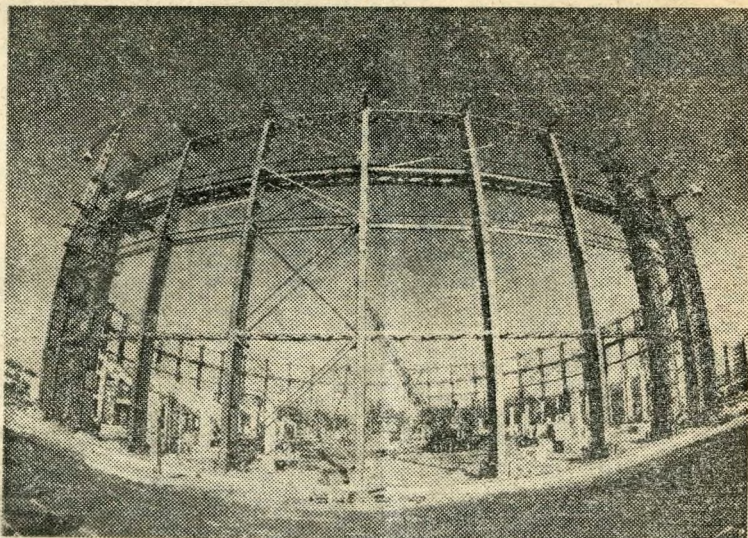
A Kerepesi út és a Hungária körút kereszteződésénél a Népstadion és a Körcsarnok szomszédságában már kirajzolódnak az új budapesti nagy sportcsarnok körvonalai. A versenyzők és a sport barátainak nagy öröme, s a tervezők, kivitelezők ígérete szerint 1981. végén megtörténhet a műszaki átadás. A szovjet tapasztalatok és tervdokumentáció alapján készülő létesítményben a sportágaktól függetlenül változik a befogadóképesség, ökölvívó-mérkőzésen például 12 500 néző figyelheti teljes komfortban az összecsapásokat.



A nagy sportcsarnok makettje; a kör alakú létesítmény és valamennyi kiszolgálóépület szállóval és autóbusz-pályaudvarral.



Egy belső kép a hatalmas tartópillérekről. Az átmérő 102, a magasság 21 méter.



Itt tart az építkezés; az oszlopsor már sejteti a látványos méreteket. (Bánhalmi János képripor'ja.)